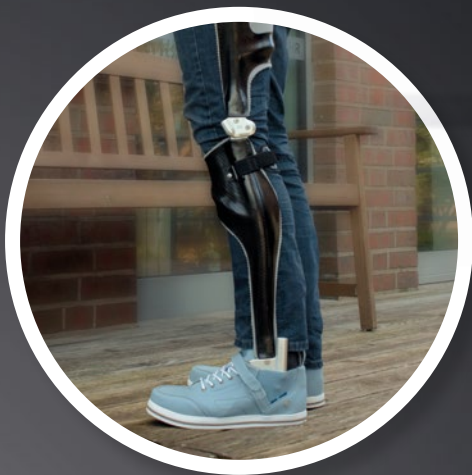


# NEURO VARIO 2 NEURO VARIO-SWING

– Possibilità di regolazione continua e dinamica



## NEURO VARIO 2 – regolabile di continuo

**NEURO  
VARIO 2**

Arresto di estensione  
regolabile di continuo (0°-20°)

Arresto di estensione statico

Ammortizzatore  
dell'arresto di estensione

Offset posteriore integrato

Convertibile in NEURO VARIO-SWING  
grazie alla modularità plug + go

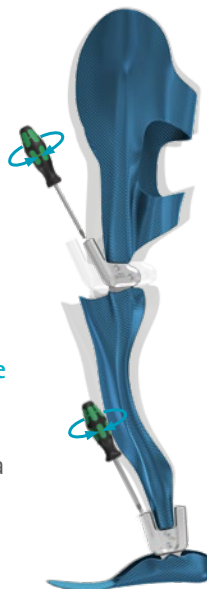
## Regolazione dell'angolo

Le articolazioni per ginocchio modulari **NEURO VARIO 2** e **NEURO VARIO-SWING** dispongono di un arresto di estensione regolabile di continuo. La libertà di movimento può essere limitata in direzione di estensione da 0° fino a 20° tramite la vite di regolazione della struttura.



### NEURO VARIO 2

L'articolazione per ginocchio modulare **NEURO VARIO 2** è il supplemento ideale di un'articolazione tibiotarsica modulare con arresto dorsale regolabile come l'**articolazione tibiotarsica modulare NEURO VARIO 2**. L'angolo di flessione del ginocchio può essere così adattato in maniera ottimale alla corretta inclinazione in avanti della tibia.



### NEURO VARIO-SWING

L'articolazione per ginocchio modulare **NEURO VARIO-SWING** è il supplemento ideale di un'articolazione tibiotarsica modulare con battuta dorsale dinamica regolabile, come ad esempio l'**articolazione tibiotarsica modulare NEURO SWING**. L'angolo di flessione del ginocchio può essere così adattato in maniera ottimale alla corretta inclinazione in avanti della tibia.

## NEURO VARIO 2 e NEURO VARIO-SWING

Un ampio assortimento di piegature a gomito per un adattamento individuale  
nelle larghezze modulari 12 mm, 14 mm, 16 mm e 20 mm



diritta



a gomito in basso,  
verso l'interno



a gomito in basso,  
verso l'esterno



a gomito in alto  
e in basso, verso  
l'interno



a gomito in alto  
e in basso, verso  
l'esterno



diritta



a gomito in basso,  
verso l'interno



a gomito in basso,  
verso l'esterno



a gomito in alto  
e in basso, verso  
l'interno



a gomito in alto  
e in basso, verso  
l'esterno

plug+go  
MODULARITY

Più flessibilità per le articolazioni  
per ginocchio modulari

+ MONTAGGIO SEMPLICE  
E VELOCE

+ UTILIZZO FLESSIBILE

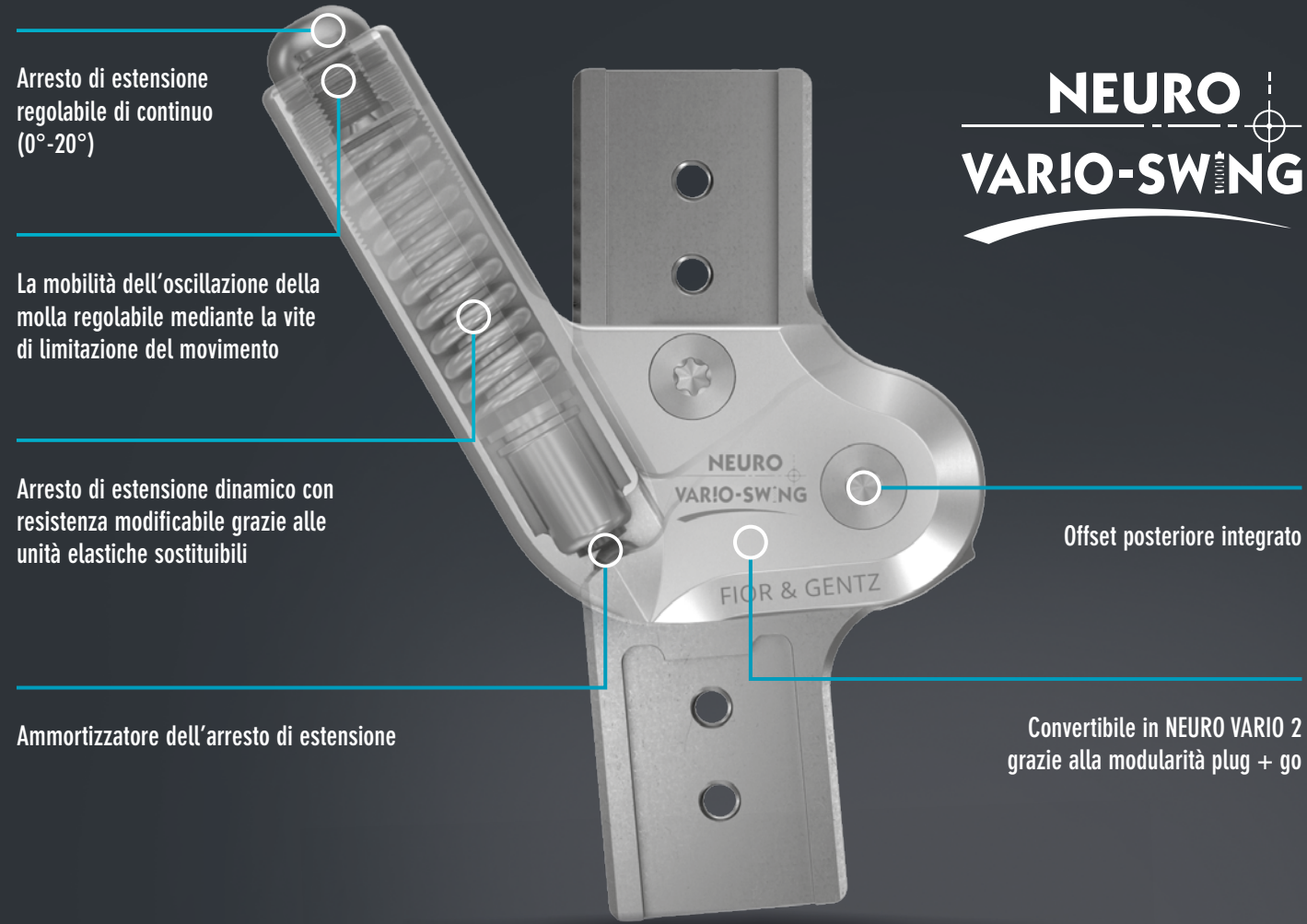
Le articolazioni per ginocchio modulari con **modularità plug + go** possono essere convertite in un'altra articolazione per ginocchio modulare con **modularità plug + go** tramite la sostituzione dell'unità funzionale.

Tutte le differenze funzionali risiedono nella piastra di copertura che può essere sostituita in modo semplice e veloce per convertire tra le articolazioni per ginocchio modulari.

Tra le articolazioni per ginocchio modulari con **modularità plug + go** rientrano **NEURO VARIO 2** e **NEURO VARIO-SWING**.



## NEURO VARIO-SWING – regolabile di continuo e dinamica



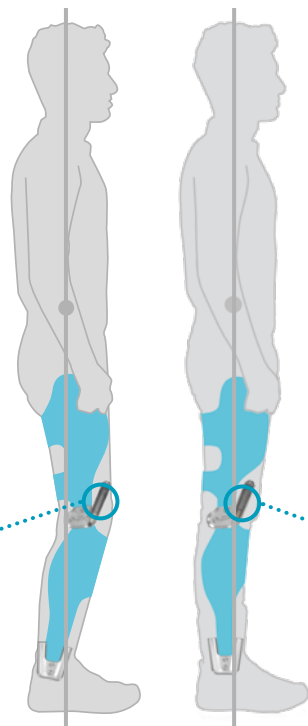
NEURO VARIO 2 e NEURO VARIO-SWING fanno parte delle articolazioni per ginocchio modulari con movimento libero. Grazie a un offset posteriore integrato garantiscono sicurezza nella posizione eretta. In entrambe le articolazioni per ginocchio modulari vengono ridotti i rumori dell'arresto tramite gli ammortizzatori dell'arresto di estensione.



## L'arresto di estensione dinamico in NEURO VARIO-SWING

### POSIZIONE ERETTA

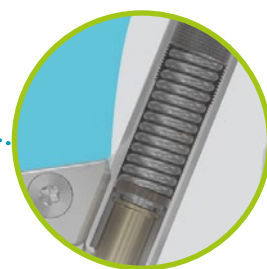
Questo arresto di estensione, non solo durante la deambulazione, ma anche in posizione eretta assicura dinamica ai pazienti. In questo modo il paziente riesce a premere il ginocchio in posizione eretta in leggera estensione contro la resistenza dell'unità elastica. Questa ulteriore libertà di movimento garantisce il miglior comfort e la posizione eretta.



L'arresto di estensione dinamico permette un movimento di estensione contro resistenza il quale supera l'angolo di estensione impostato (ad es. di 5° in direzione 0°).

La resistenza in direzione di estensione può essere modificata mediante la sostituzione delle unità elastiche.

Sono disponibili cinque unità elastiche con resistenze e marcature colorate differenti.



Nell'articolazione modulare è premontata un'unità elastica con marcatura di colore verde che dispone di una libertà di movimento fino a un massimo di 9°. Generalmente questa libertà di movimento sostiene al meglio una deambulazione armoniosa e fisiologica.

In base all'unità elastica selezionata, la mobilità massima dell'oscillazione della molla è tra 3° e 9°. La mobilità dell'oscillazione della molla dell'arresto di estensione dinamico può essere limitata di continuo fino a 0° mediante la vite di limitazione del movimento.

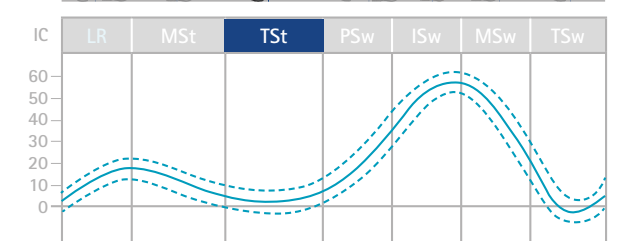
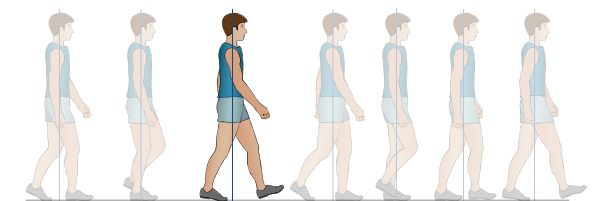
La figura a destra mostra l'angolo di flessione del ginocchio fisiologico nella terminal stance (TSt) in un intervallo da 3° circa fino a 10° circa.



### DEAMBULAZIONE

Durante la deambulazione l'arresto di estensione dinamico permette un'estensione del ginocchio completa tra **mid stance** e **terminal stance** che per molti pazienti è fisiologica.

La trasmissione degli impatti dell'arresto sulla gamba del paziente viene ammortizzata dall'arresto di estensione.





# plug+go

## MODULARITY

Utilizzate il configuratore ortesico per assemblare in autonomia i componenti modulari per una KAFO con le articolazioni per ginocchio modulari NEURO VARIO 2 o NEURO VARIO-SWING: un supplemento ideale per un'articolazione tibiotarsica modulare con arresto dorsale statico o dinamico regolabile di continuo. Il configuratore ortesico individua i componenti modulari adeguati sulla scorta dei dati del paziente e tenendo in considerazione la capacità di carico.



Configuratore  
orteseico

[www.orthosis-configurator.com/it](http://www.orthosis-configurator.com/it)

#### FIOR & GENTZ

Gesellschaft für Entwicklung und Vertrieb  
von orthopädietechnischen Systemen mbH

Dorette-von-Stern-Straße 5  
21337 Lüneburg (Germany)

+49 4131 24445-0  
+49 4131 24445-57

info@fior-gentz.de  
www.fior-gentz.com

**FIOR & GENTZ**  
ORTHOPÄDIETECHNIK MIT SYSTEM