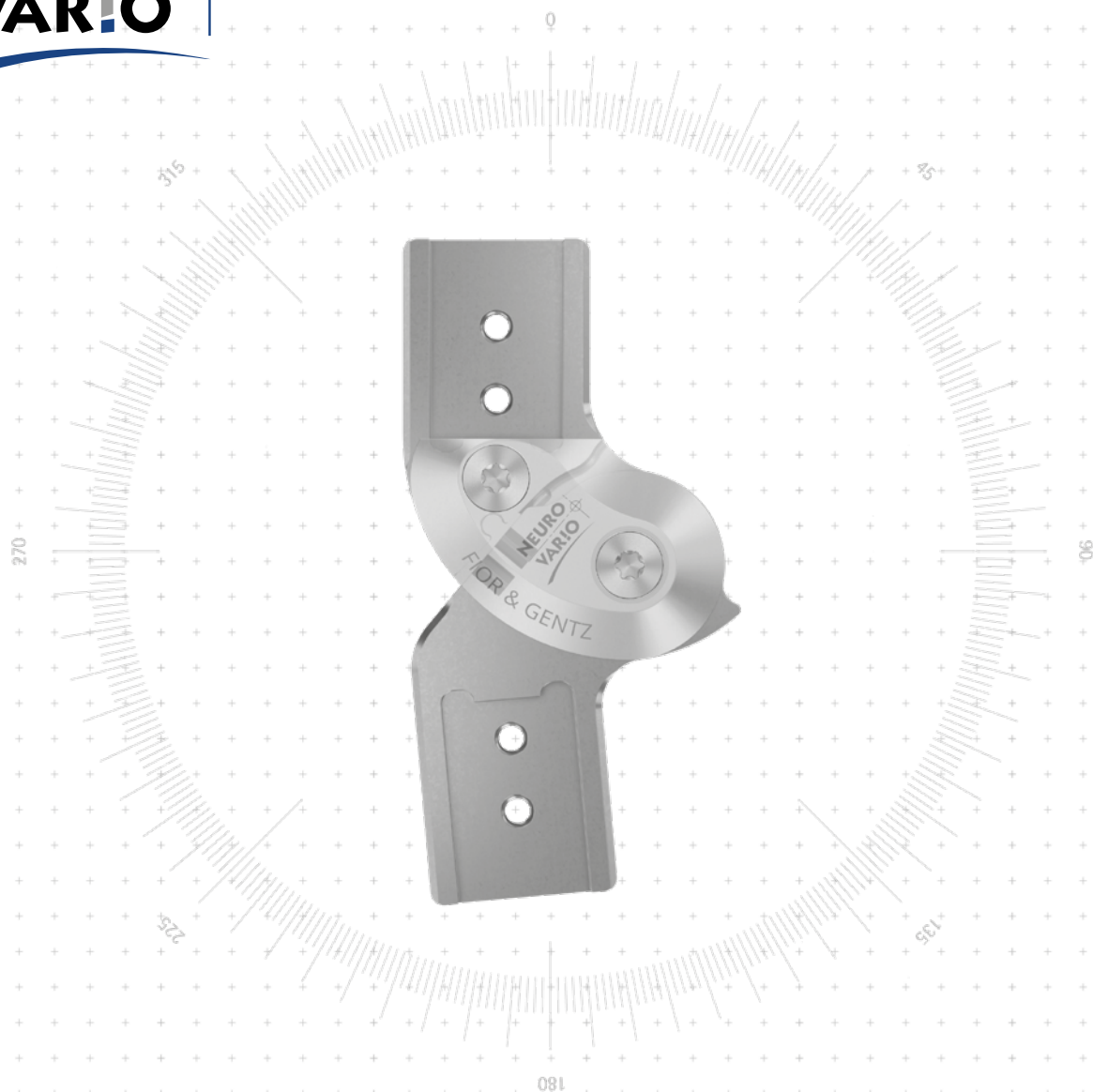


# NEURO VARIO



## Funzione principale



monocentrica, movimento libero con offset posteriore

- premontata in flessione di 5°

## Tipo di arresto di estensione



arresto di estensione statico, intercambiabile

## Possibilità di adattamento

La libertà di movimento può essere limitata in modo variabile in direzione di estensione mediante la sostituzione dell'arresto di estensione.

L'articolazione per ginocchio modulare NEURO VARIO è utilizzabile come supporto per le articolazioni per ginocchio modulari NEURO MATIC, NEURO TRONIC, NEURO HITRONIC, NEURO LOCK MAX, NEURO FLEX MAX con funzione di blocco e NEURO FLEX MAX con funzione di blocco con denti di arresto.



NEURO CLASSIC

NEURO VARIO

NEURO VARIO 2

NEURO VARIO-SWING

NEURO ACTIVE  
Articolazione per  
ginocchio modulare

NEURO ACTIVE  
Stacca articolare modulare

NEURO CLASSIC Carbon

# Articolazioni per ginocchio modulari NEURO VARIO

NEURO CLASSIC

NEURO VARIO



12 mm

14 mm

16 mm

20 mm

NEURO VARIO 2

## Dimensioni dell'articolazione [mm]

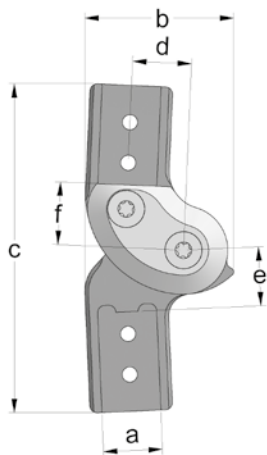
Dimensione	Descrizione	Larghezza modulare a			
		12 mm	14 mm	16 mm	20 mm
b	larghezza testa articolazione	29,5	34	40	50
c	altezza articolazione	67	76	89	100
d	offset posteriore	12	14	16	20
e	distanza punto di rotazione - elemento modulare inferiore	13	13	16	18,5
f	distanza punto di rotazione - elemento modulare superiore	13	14,5	17	19
	spessore articolazione	14	14	15	16

NEURO VARIO-SWING

## Pesi dell'articolazione [g]

Materiale	Unità	Larghezza modulare			
		12 mm	14 mm	16 mm	20 mm
acciaio	pezzo	65	89	136	221
titanio	pezzo	42	58	86	136

NEURO ACTIVE  
Articolazione per  
ginocchio modulare



NEURO ACTIVE  
Stecca articolare modulare

## L'articolazione per ginocchio modulare NEURO VARIO è fornita con i seguenti articoli:

vite con calotta per sostituire gli arresti di estensione

grasso per articolazione ortesica, 3 g

dima per montaggio/colata

NEURO CLASSIC Carbon

- ➔ Si prega di ordinare le stecche e gli ancoraggi modulari separatamente.
- ➔ Per le stecche e gli ancoraggi modulari, vedere da pagina J1 del catalogo.

E20.3



Diritta  
Fig. 1



A gomito in basso,  
verso l'interno  
Fig. 2



A gomito in basso,  
verso l'esterno  
Fig. 3



A gomito in alto e in  
basso, verso l'interno  
Fig. 4



A gomito in alto e in  
basso, verso l'esterno  
Fig. 5

Diritta (Fig. 1)						
Materiale	Lato gamba	Unità	Codice articolo per larghezza modulare			
			12 mm	14 mm	16 mm	20 mm
acciaio	sinistra laterale o destra mediale	pezzo	SK1361-L/ST	SK1362-L/ST	SK1363-L/ST	SK1365-L/ST
	sinistra mediale o destra laterale	pezzo	SK1361-R/ST	SK1362-R/ST	SK1363-R/ST	SK1365-R/ST
titanio	sinistra laterale o destra mediale	pezzo	SK1361-L/TI	SK1362-L/TI	SK1363-L/TI	SK1365-L/TI
	sinistra mediale o destra laterale	pezzo	SK1361-R/TI	SK1362-R/TI	SK1363-R/TI	SK1365-R/TI

A gomito in basso, verso l'interno (Fig. 2)						
Materiale	Lato gamba	Unità	Codice articolo per larghezza modulare			
			12 mm	14 mm	16 mm	20 mm
acciaio	sinistra laterale o destra mediale	pezzo	SK1381-L/ST	SK1382-L/ST	SK1383-L/ST	SK1385-L/ST
	sinistra mediale o destra laterale	pezzo	SK1381-R/ST	SK1382-R/ST	SK1383-R/ST	SK1385-R/ST
titanio	sinistra laterale o destra mediale	pezzo	SK1381-L/TI	SK1382-L/TI	SK1383-L/TI	SK1385-L/TI
	sinistra mediale o destra laterale	pezzo	SK1381-R/TI	SK1382-R/TI	SK1383-R/TI	SK1385-R/TI

A gomito in basso, verso l'esterno (Fig. 3)						
Materiale	Lato gamba	Unità	Codice articolo per larghezza modulare			
			12 mm	14 mm	16 mm	20 mm
acciaio	sinistra laterale o destra mediale	pezzo	SK1391-L/ST	SK1392-L/ST	SK1393-L/ST	SK1395-L/ST
	sinistra mediale o destra laterale	pezzo	SK1391-R/ST	SK1392-R/ST	SK1393-R/ST	SK1395-R/ST
titanio	sinistra laterale o destra mediale	pezzo	SK1391-L/TI	SK1392-L/TI	SK1393-L/TI	SK1395-L/TI
	sinistra mediale o destra laterale	pezzo	SK1391-R/TI	SK1392-R/TI	SK1393-R/TI	SK1395-R/TI

A gomito in alto e in basso, verso l'interno (Fig. 4)						
Materiale	Lato gamba	Unità	Codice articolo per larghezza modulare			
			12 mm	14 mm	16 mm	20 mm
acciaio	sinistra laterale o destra mediale	pezzo	SK1331-L/ST	SK1332-L/ST	SK1333-L/ST	SK1335-L/ST
	sinistra mediale o destra laterale	pezzo	SK1331-R/ST	SK1332-R/ST	SK1333-R/ST	SK1335-R/ST
titanio	sinistra laterale o destra mediale	pezzo	SK1331-L/TI	SK1332-L/TI	SK1333-L/TI	SK1335-L/TI
	sinistra mediale o destra laterale	pezzo	SK1331-R/TI	SK1332-R/TI	SK1333-R/TI	SK1335-R/TI

A gomito in alto e in basso, verso l'esterno (Fig. 5)						
Materiale	Lato gamba	Unità	Codice articolo per larghezza modulare			
			12 mm	14 mm	16 mm	20 mm
acciaio	sinistra laterale o destra mediale	pezzo	SK1491-L/ST	SK1492-L/ST	SK1493-L/ST	SK1495-L/ST
	sinistra mediale o destra laterale	pezzo	SK1491-R/ST	SK1492-R/ST	SK1493-R/ST	SK1495-R/ST
titanio	sinistra laterale o destra mediale	pezzo	SK1491-L/TI	SK1492-L/TI	SK1493-L/TI	SK1495-L/TI
	sinistra mediale o destra laterale	pezzo	SK1491-R/TI	SK1492-R/TI	SK1493-R/TI	SK1495-R/TI

NEURO CLASSIC

NEURO VARIO

NEURO VARIO 2

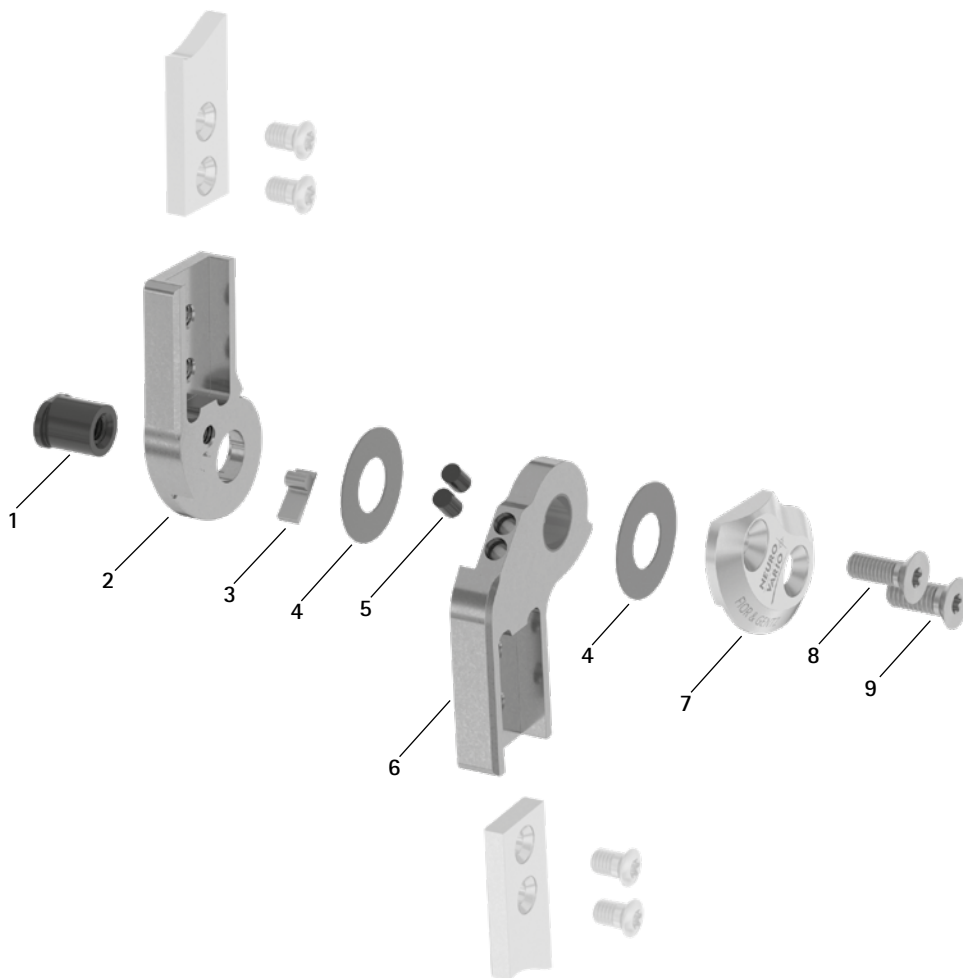
NEURO VARIO-SWING

NEURO ACTIVE  
Articolazione per  
ginocchio modulare

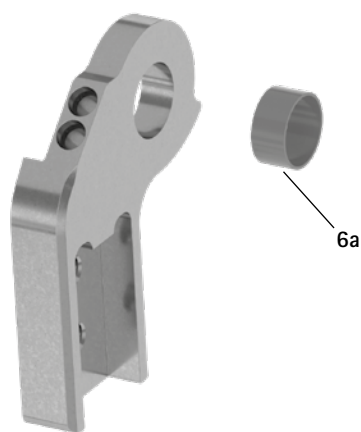
NEURO ACTIVE  
Stecca articolare modulare

NEURO CLASSIC Carbon

Ricambi



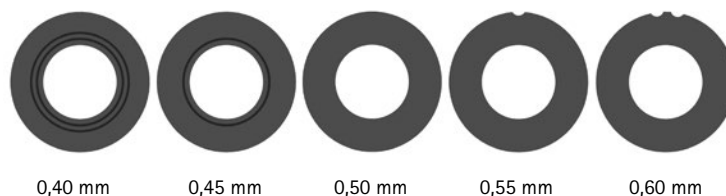
Parte inferiore con boccia scorrevole, premontata (6)



Ricambi					
Pos.	Codice articolo per larghezza modulare				Descrizione
	12 mm	14 mm	16 mm	20 mm	
1	SB8559-L0930	SB9669-L0950	SB1069-L1060	SB1069-L1220	dado testa ovale
2	SK0141-2L/ST	SK0142-2L/ST	SK0143-2L/ST	SK0145-2L/ST	parte superiore, sinistra laterale o destra mediale, diritta, acciaio
2	SK0141-2R/ST	SK0142-2R/ST	SK0143-2R/ST	SK0145-2R/ST	parte superiore, sinistra mediale o destra laterale, diritta, acciaio
2	SK0141-2L/TI	SK0142-2L/TI	SK0143-2L/TI	SK0145-2L/TI	parte superiore, sinistra laterale o destra mediale, diritta, titanio
2	SK0141-2R/TI	SK0142-2R/TI	SK0143-2R/TI	SK0145-2R/TI	parte superiore, sinistra mediale o destra laterale, diritta, titanio
2	SK0161-2L/ST	SK0162-2L/ST	SK0163-2L/ST	SK0165-2L/ST	parte superiore, sinistra laterale o destra mediale, a gomito verso l'interno, acciaio
2	SK0161-2R/ST	SK0162-2R/ST	SK0163-2R/ST	SK0165-2R/ST	parte superiore, sinistra mediale o destra laterale, a gomito verso l'interno, acciaio
2	SK0161-2L/TI	SK0162-2L/TI	SK0163-2L/TI	SK0165-2L/TI	parte superiore, sinistra laterale o destra mediale, a gomito verso l'interno, titanio
2	SK0161-2R/TI	SK0162-2R/TI	SK0163-2R/TI	SK0165-2R/TI	parte superiore, sinistra mediale o destra laterale, a gomito verso l'interno, titanio
2	SK0161-9L/ST	SK0162-9L/ST	SK0163-9L/ST	SK0165-9L/ST	parte superiore, sinistra laterale o destra mediale, a gomito verso l'esterno, acciaio
2	SK0161-9R/ST	SK0162-9R/ST	SK0163-9R/ST	SK0165-9R/ST	parte superiore, sinistra mediale o destra laterale, a gomito verso l'esterno, acciaio
2	SK0161-9L/TI	SK0162-9L/TI	SK0163-9L/TI	SK0165-9L/TI	parte superiore, sinistra laterale o destra mediale, a gomito verso l'esterno, titanio
2	SK0161-9R/TI	SK0162-9R/TI	SK0163-9R/TI	SK0165-9R/TI	parte superiore, sinistra mediale o destra laterale, a gomito verso l'esterno, titanio
3	SK9521-E005	SK9522-E005	SK9523-E005	SK9525-E005	arresto di estensione 5°
4	GS1609-*	GS1910-*	GS2311-*	GS2611-*	dischetto di slittamento*
5	PN1000-L05/5	PN1000-L05/5	PN1000-L05/5	PN1000-L05/5	ammortizzatore dell'arresto di estensione
6	SL0111-L/ST	SL0112-L/ST	SL0113-L/ST	SL0115-L/ST	parte inferiore con boccola scorrevole, sinistra laterale o destra mediale, diritta, acciaio
6	SL0111-R/ST	SL0112-R/ST	SL0113-R/ST	SL0115-R/ST	parte inferiore con boccola scorrevole, sinistra mediale o destra laterale, diritta, acciaio
6	SL0111-L/TI	SL0112-L/TI	SL0113-L/TI	SL0115-L/TI	parte inferiore con boccola scorrevole, sinistra laterale o destra mediale, diritta, titanio
6	SL0111-R/TI	SL0112-R/TI	SL0113-R/TI	SL0115-R/TI	parte inferiore con boccola scorrevole, sinistra mediale o destra laterale, diritta, titanio
6	SL0131-L/ST	SL0132-L/ST	SL0133-L/ST	SL0135-L/ST	parte inferiore con boccola scorrevole, sinistra laterale o destra mediale, a gomito verso l'interno, acciaio
6	SL0131-R/ST	SL0132-R/ST	SL0133-R/ST	SL0135-R/ST	parte inferiore con boccola scorrevole, sinistra mediale o destra laterale, a gomito verso l'interno, acciaio
6	SL0131-L/TI	SL0132-L/TI	SL0133-L/TI	SL0135-L/TI	parte inferiore con boccola scorrevole, sinistra laterale o destra mediale, a gomito verso l'interno, titanio
6	SL0131-R/TI	SL0132-R/TI	SL0133-R/TI	SL0135-R/TI	parte inferiore con boccola scorrevole, sinistra mediale o destra laterale, a gomito verso l'interno, titanio
6	SL0131-8L/ST	SL0132-8L/ST	SL0133-8L/ST	SL0135-8L/ST	parte inferiore con boccola scorrevole, sinistra laterale o destra mediale, a gomito verso l'esterno, acciaio
6	SL0131-8R/ST	SL0132-8R/ST	SL0133-8R/ST	SL0135-8R/ST	parte inferiore con boccola scorrevole, sinistra mediale o destra laterale, a gomito verso l'esterno, acciaio
6	SL0131-8L/TI	SL0132-8L/TI	SL0133-8L/TI	SL0135-8L/TI	parte inferiore con boccola scorrevole, sinistra laterale o destra mediale, a gomito verso l'esterno, titanio
6	SL0131-8R/TI	SL0132-8R/TI	SL0133-8R/TI	SL0135-8R/TI	parte inferiore con boccola scorrevole, sinistra mediale o destra laterale, a gomito verso l'esterno, titanio
6a	BP1009-L050	BP1110-L050	BP1211-L055	BP1211-L060	boccola scorrevole
7	SK0191-L/AL	SK0192-L/AL	SK0193-L/AL	SK0195-L/AL	piastra di copertura, sinistra laterale o destra mediale, alluminio
7	SK0191-R/AL	SK0192-R/AL	SK0193-R/AL	SK0195-R/AL	piastra di copertura, sinistra mediale o destra laterale, alluminio
8	SC1404-L12	SC1405-L12	SC1405-L14	SC1405-L14	vite a testa svasata con cava esalobata
9	SC1405-L12	SC1405-L12	SC1406-L14	SC1406-L14	vite a testa svasata con cava esalobata (vite dell'asse)
senza fig.	SC0403-L08	SC0403-L08	SC0403-L10	SC0403-L10	vite con calotta per sostituire gli arresti di estensione

* Dischetti di slittamento				
	Codice articolo per larghezza modulare			
	12 mm	14 mm	16 mm	20 mm
Ø = 16 mm	Ø = 19 mm	Ø = 23 mm	Ø = 26 mm	
GS1609-040	GS1910-040	GS2311-040	GS2611-040	
GS1609-045	GS1910-045	GS2311-045	GS2611-045	
GS1609-050	GS1910-050	GS2311-050	GS2611-050	
GS1609-055	GS1910-055	GS2311-055	GS2611-055	
GS1609-060	GS1910-060	GS2311-060	GS2611-060	

Le ultime tre cifre del codice articolo rappresentano lo spessore del dischetto di slittamento, ad es. GS1609-**040**. Lo spessore di questo dischetto è pari a 0,40 mm. I dischetti sono disponibili in cinque spessori differenti. Lo spessore di un dischetto è indicato da contrassegni. Per esempio un dischetto con due scanalature ha uno spessore di 0,40 mm, mentre uno con un incavo è spesso 0,55 mm.



➔ Per le stecche e gli ancoraggi modulari, vedere da pagina J1 del catalogo.

NEURO CLASSIC  
NEURO VARIO  
NEURO VARIO 2  
NEURO VARIO-SWING  
NEURO ACTIVE  
Articolazione per ginocchio modulare  
NEURO ACTIVE  
Stecca articolare modulare  
NEURO CLASSIC Carbon

NEURO CLASSIC

NEURO VARIO

NEURO VARIO 2

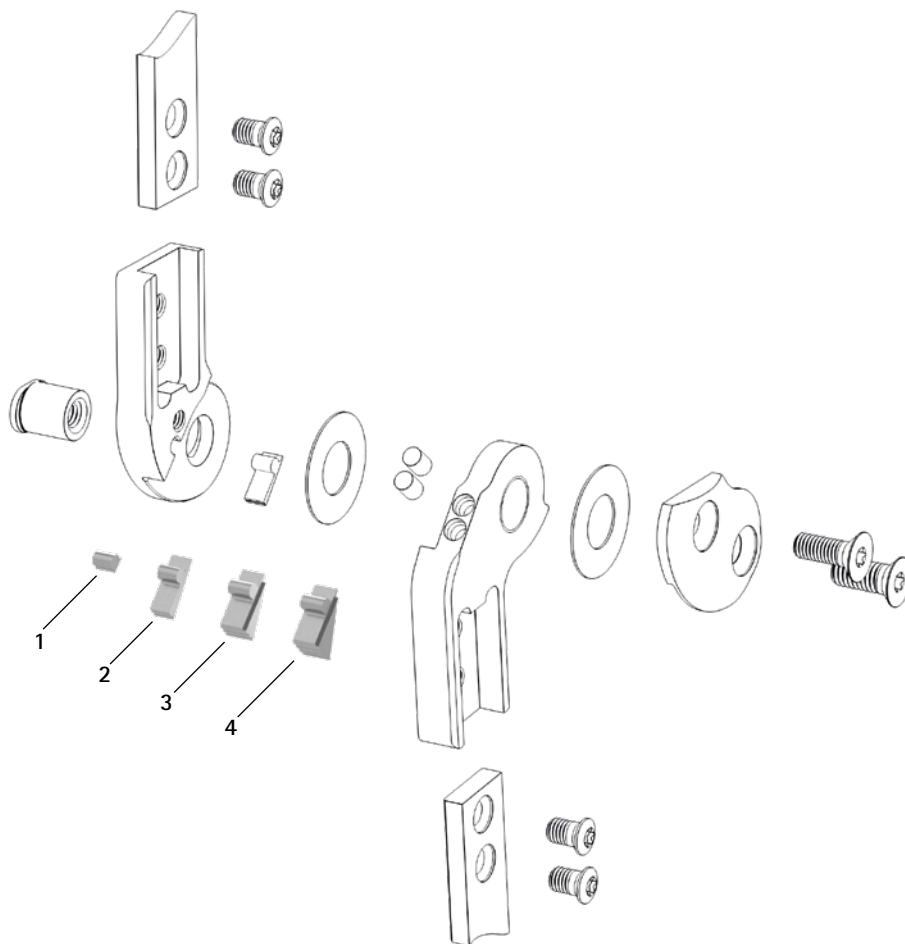
NEURO VARIO-SWING

NEURO ACTIVE  
Articolazione per  
ginocchio modulare

NEURO ACTIVE  
Steca articolare modulare

NEURO CLASSIC Carbon

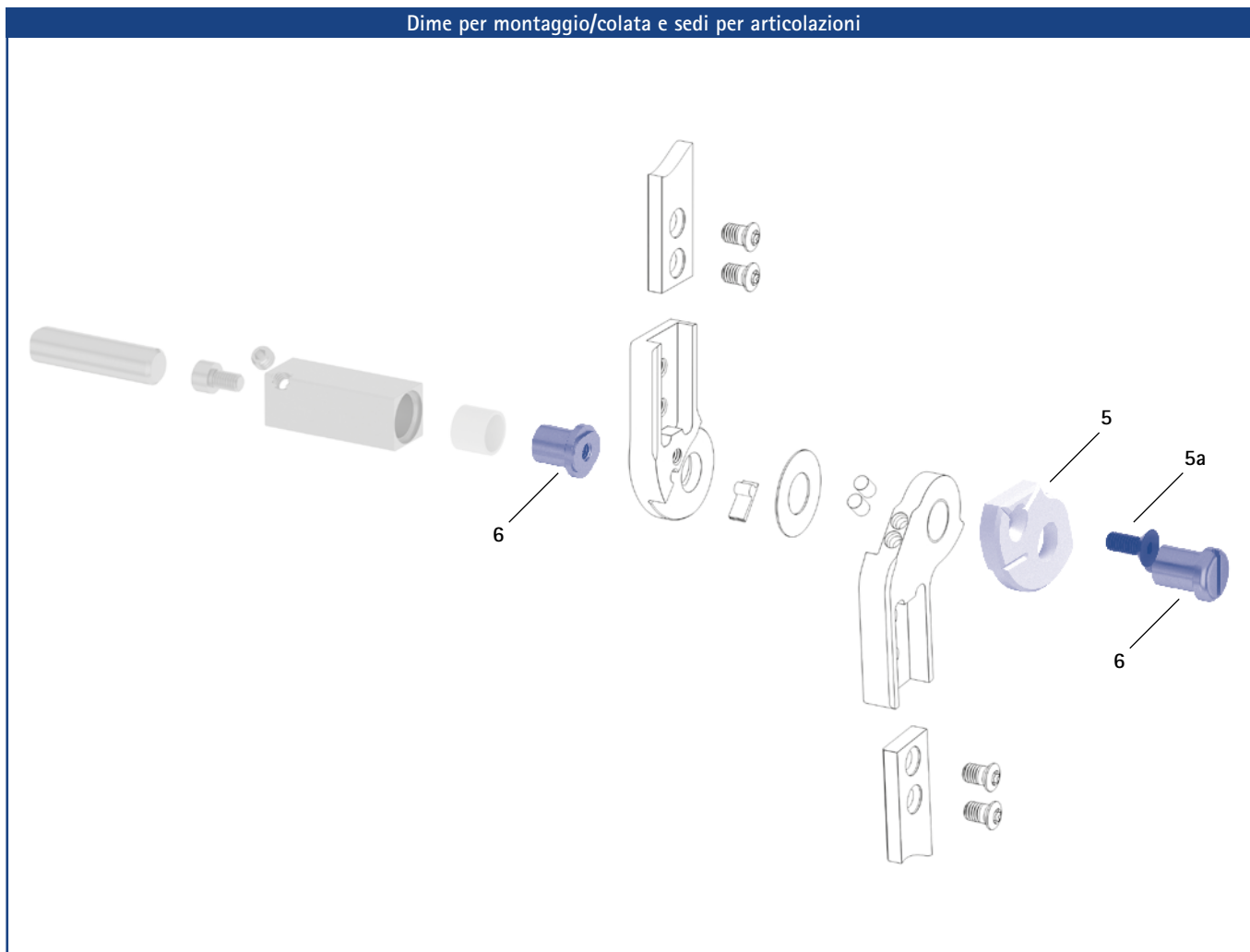
Arresti di estensione



Accessori

Posizione	Codice articolo per larghezza modulare				Descrizione
	12 mm	14 mm	16 mm	20 mm	
1	SJ9021-E000	SJ9022-E000	SJ9023-E000	SJ9025-E000	arresto di estensione 0°
2	SK9521-E010	SK9522-E010	SK9523-E010	SK9525-E010	arresto di estensione 10°
3	SK9521-E020	SK9522-E020	SK9523-E020	SK9525-E020	arresto di estensione 20°
4	SK9521-E030	SK9522-E030	SK9523-E030	SK9525-E030	arresto di estensione 30°
1-4	SK9521	SK9522	SK9523	SK9525	set di arresti, 1 x arresti di estensione 0°, 10°, 20°, 30°

Dime per montaggio/colata e sedi per articolazioni



Dime per montaggio/colata e sedi per articolazioni

Posizione	Codice articolo per larghezza modulare				Descrizione	Unità
	12 mm	14 mm	16 mm	20 mm		
5	SL0911-L	SL0912-L	SL0913-L	SL0915-L	dima per montaggio/colata, sinistra laterale o destra mediale (1 dima con vite)	pezzo
5	SL0911-R	SL0912-R	SL0913-R	SL0915-R	dima per montaggio/colata, sinistra mediale o destra laterale (1 dima con vite)	pezzo
5a	SC1054-L12	SC1055-L12	SC1055-L12	SC1055-L16	vite a testa svasata a esagono incassato	pezzo
6	PE1012-LR	PE1013-LR	PE1025-LR	PE1025-LR	sede per articolazione	pezzo
	4/B	5/C	7/C	7/C	dicitura laser	-

- ➔ Le dime per montaggio/colata sono comprese nella fornitura delle articolazioni modulari.
- ➔ Per una panoramica dei nostri strumenti, vedere dalla pagina K1 del catalogo.
- ➔ Le sedi per articolazioni e le dicitura laser corrispondenti sono disponibili anche nella valigetta portastrumenti sulle pagine del catalogo K13 e K14.

NEURO CLASSIC

NEURO VARIO

NEURO VARIO 2

NEURO VARIO-SWING

NEURO ACTIVE  
Articolazione per ginocchio modulare

NEURO ACTIVE  
Stecca articolare modulare

NEURO CLASSIC Carbon