

NEURO VARIO-CLASSIC

NEURO VARIO-CLASSIC 2

NEURO VARIO

NEURO VARIO 2

NEURO VARIO-SPRING

NEURO VARIO-SPRING 2

NEURO VARIO-SWING

# NEURO VARIO-SPRING 2



|                            | Battuta dorsale  | Battuta plantare  |
|----------------------------|--|---|
| Funzione principale        |  <p>statica</p> |  <p>assente (con funzione di sollevamento del piede)</p> |
| Possibilità di adattamento | regolabile   |   |

L'articolazione tibiotarsica modulare NEURO VARIO-SPRING 2 dispone di un'attenuazione dei rumori integrata.

L'articolazione tibiotarsica modulare NEURO VARIO-SPRING 2 è convertibile nell'articolazione tibiotarsica modulare NEURO CLASSIC con movimento libero mediante la limatura opzionale della staffa per piede modulare e la sostituzione dell'unità funzionale.

La NEURO CLASSIC con modularità plug + go e la NEURO VARIO-CLASSIC 2 possono essere utilizzate come supporto per l'articolazione tibiotarsica modulare NEURO VARIO-SPRING 2.

**plug+go**  
MODULARITY

L'articolazione tibiotarsica modulare NEURO VARIO-SPRING 2 è convertibile nelle articolazioni tibiotarsiche modulari NEURO CLASSIC con modularità plug + go, NEURO VARIO-CLASSIC 2, NEURO VARIO 2, NEURO VARIO-SWING, NEURO SWING, NEURO SWING-CLASSIC, NEURO SWING 2 e NEURO HiSWING mediante la sostituzione dell'unità funzionale e per NEURO HiSWING mediante il montaggio ulteriore della livella.



NEURO VARIO-CLASSIC

NEURO VARIO-CLASSIC 2

NEURO VARIO

NEURO VARIO 2

NEURO VARIO-SPRING

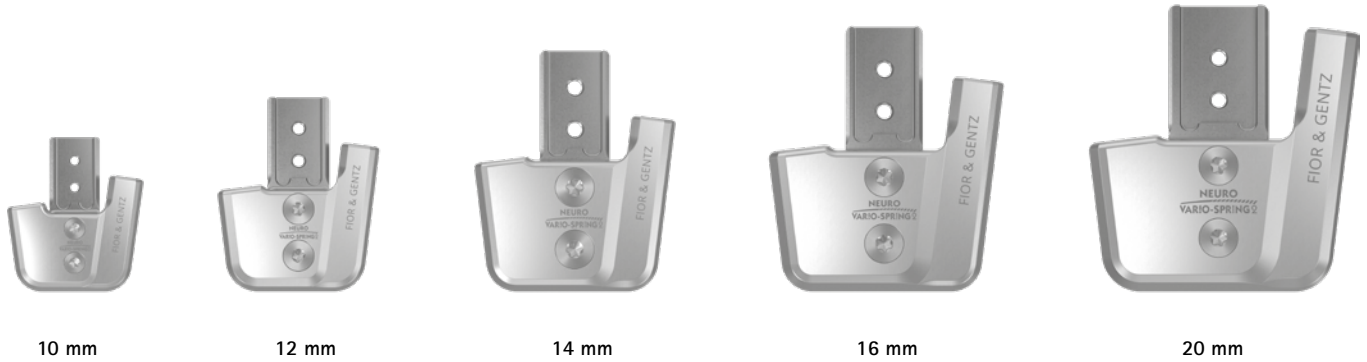
NEURO VARIO-SPRING 2

NEURO VARIO-SWING

# Articolazioni tibiotarsiche modulari NEURO VARIO-SPRING 2

NEURO VARIO-CLASSIC

NEURO VARIO-CLASSIC 2



NEURO VARIO

## Dimensioni dell'articolazione [mm]

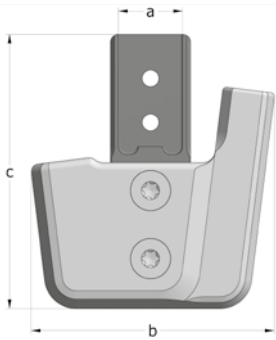
| Dimensione | Descrizione                   | Larghezza modulare a |       |       |       |       |
|------------|-------------------------------|----------------------|-------|-------|-------|-------|
|            |                               | 10 mm                | 12 mm | 14 mm | 16 mm | 20 mm |
| b          | larghezza testa articolazione | 35                   | 42    | 52    | 61    | 70    |
| c          | altezza articolazione         | 30                   | 38    | 45,5  | 55    | 67,5  |
|            | spessore articolazione        | 10                   | 11    | 13    | 15    | 16,5  |

NEURO VARIO 2

## Pesi dell'articolazione [g]

| Materiale | Unità | Larghezza modulare |       |       |       |       |
|-----------|-------|--------------------|-------|-------|-------|-------|
|           |       | 10 mm              | 12 mm | 14 mm | 16 mm | 20 mm |
| acciaio   | pezzo | 27                 | 47    | 80    | 95    | 164   |
| titanio   | pezzo | -                  | 38    | 66    | 75    | 134   |

NEURO VARIO-SPRING



NEURO VARIO-SPRING 2

## L'articolazione tibiotarsica modulare NEURO VARIO-SPRING 2 è fornita con i seguenti articoli:

- ausilio a pressione per piastra di copertura
- grasso per articolazione ortesica, 3 g
- dima per montaggio/colata

NEURO VARIO-SWING

- ➔ Si prega di ordinare dima da applicare a pressione, staffe per piede modulari e stecche e ancoraggi modulari separatamente.
- ➔ Per la dima da applicare a pressione, vedere a pagina B60.7 del catalogo.
- ➔ Per le staffe per piede modulari modularità plug + go, vedere da pagina B60.8 del catalogo.
- ➔ Per le stecche e gli ancoraggi modulari, vedere da pagina I1 del catalogo.



Diritta  
Fig. 1



A gomito verso l'interno  
Fig. 2



A gomito verso l'esterno  
Fig. 3

| Diritta (Fig. 1) |                                    |       |  |             |             |             |             |
|------------------|------------------------------------|-------|--|-------------|-------------|-------------|-------------|
| Materiale        | Lato gamba                         | Unità | Codice articolo per larghezza modulare |             |             |             |             |
|                  |                                    |       | 10 mm                                  | 12 mm       | 14 mm       | 16 mm       | 20 mm       |
| acciaio          | sinistra laterale o destra mediale | pezzo | SF8200-L/ST                            | SF8201-L/ST | SF8202-L/ST | SF8203-L/ST | SF8205-L/ST |
|                  | sinistra mediale o destra laterale | pezzo | SF8200-R/ST                            | SF8201-R/ST | SF8202-R/ST | SF8203-R/ST | SF8205-R/ST |
| titanio          | sinistra laterale o destra mediale | pezzo | -                                      | SF8201-L/TI | SF8202-L/TI | SF8203-L/TI | SF8205-L/TI |
|                  | sinistra mediale o destra laterale | pezzo | -                                      | SF8201-R/TI | SF8202-R/TI | SF8203-R/TI | SF8205-R/TI |

| A gomito verso l'interno (Fig. 2) |                                    |       |  |             |             |             |             |
|-----------------------------------|------------------------------------|-------|--|-------------|-------------|-------------|-------------|
| Materiale                         | Lato gamba                         | Unità | Codice articolo per larghezza modulare |             |             |             |             |
|                                   |                                    |       | 10 mm                                  | 12 mm       | 14 mm       | 16 mm       | 20 mm       |
| acciaio                           | sinistra laterale o destra mediale | pezzo | SF8220-L/ST                            | SF8221-L/ST | SF8222-L/ST | SF8223-L/ST | SF8225-L/ST |
|                                   | sinistra mediale o destra laterale | pezzo | SF8220-R/ST                            | SF8221-R/ST | SF8222-R/ST | SF8223-R/ST | SF8225-R/ST |
| titanio                           | sinistra laterale o destra mediale | pezzo | -                                      | SF8221-L/TI | SF8222-L/TI | SF8223-L/TI | SF8225-L/TI |
|                                   | sinistra mediale o destra laterale | pezzo | -                                      | SF8221-R/TI | SF8222-R/TI | SF8223-R/TI | SF8225-R/TI |

| A gomito verso l'esterno (Fig. 3) |                                    |       |  |             |             |             |             |
|-----------------------------------|------------------------------------|-------|--|-------------|-------------|-------------|-------------|
| Materiale                         | Lato gamba                         | Unità | Codice articolo per larghezza modulare |             |             |             |             |
|                                   |                                    |       | 10 mm                                  | 12 mm       | 14 mm       | 16 mm       | 20 mm       |
| acciaio                           | sinistra laterale o destra mediale | pezzo | SF8240-L/ST                            | SF8241-L/ST | SF8242-L/ST | SF8243-L/ST | SF8245-L/ST |
|                                   | sinistra mediale o destra laterale | pezzo | SF8240-R/ST                            | SF8241-R/ST | SF8242-R/ST | SF8243-R/ST | SF8245-R/ST |
| titanio                           | sinistra laterale o destra mediale | pezzo | -                                      | SF8241-L/TI | SF8242-L/TI | SF8243-L/TI | SF8245-L/TI |
|                                   | sinistra mediale o destra laterale | pezzo | -                                      | SF8241-R/TI | SF8242-R/TI | SF8243-R/TI | SF8245-R/TI |

NEURO VARIO-CLASSIC

NEURO VARIO-CLASSIC 2

NEURO VARIO

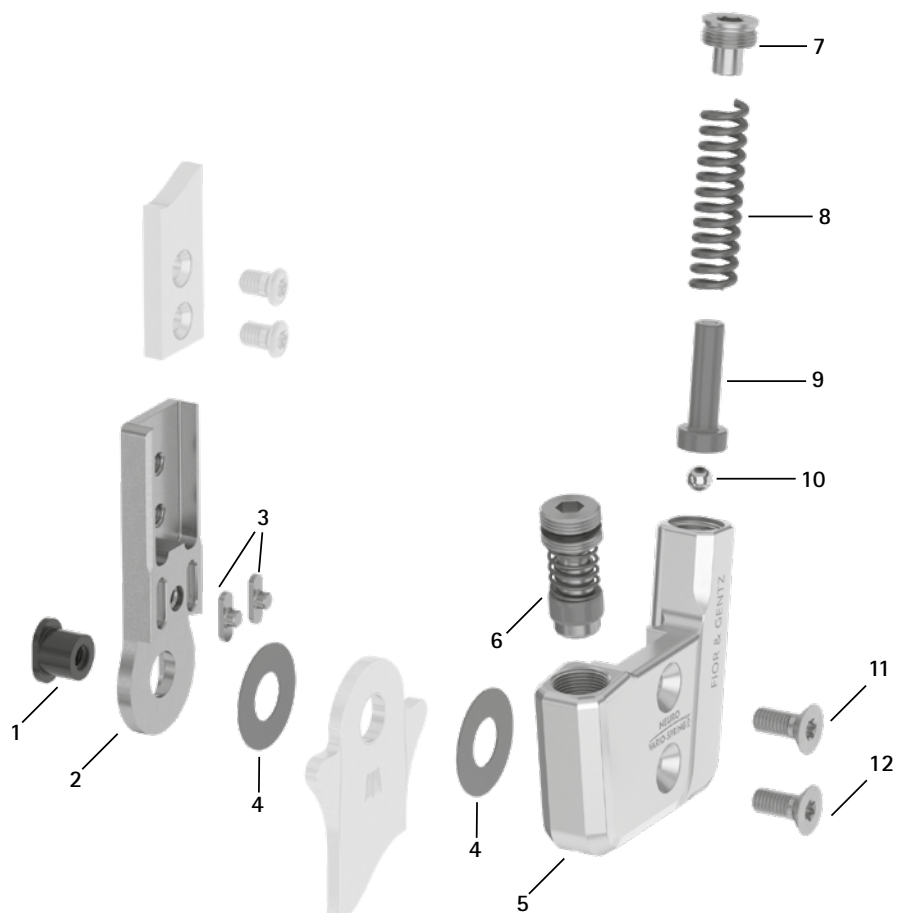
NEURO VARIO 2

NEURO VARIO-SPRING

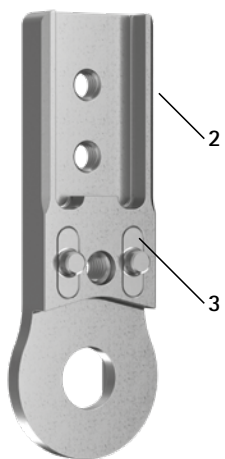
NEURO VARIO-SPRING 2

NEURO VARIO-SWING

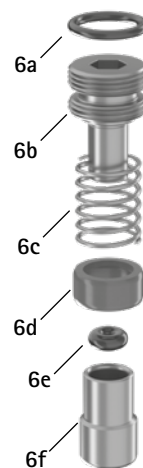
Ricambi



Parte superiore con linguette di aggiustamento (2-3), premontate



Ricambi per unità di avvitatura (6)



| Ricambi |  |               |               |               |               |   |
|---------|--|---------------|---------------|---------------|---------------|---|
| Pos.    | Codice articolo per larghezza modulare |               |               |               |               | Descrizione   |
|         | 10 mm                                  | 12 mm         | 14 mm         | 16 mm         | 20 mm         |   |
| 1       | SB6039-L0580*                          | SB7049-L0590* | SB8559-L0630* | SB9669-L0760* | SB1069-L0960* | dado testa ovale*   |
| 2-3     | SF0310-P/ST                            | SF0311-P/ST   | SF0312-P/ST   | SF0313-P/ST   | SF0315-P/ST   | parte superiore con linguette di aggiustamento, diritta, acciaio                  |
| 2-3     | -                                      | SF0311-P/TI   | SF0312-P/TI   | SF0313-P/TI   | SF0315-P/TI   | parte superiore con linguette di aggiustamento, diritta, titanio                  |
| 2-3     | SF0330-P/ST                            | SF0331-P/ST   | SF0332-P/ST   | SF0333-P/ST   | SF0335-P/ST   | parte superiore con linguette di aggiustamento, a gomito verso l'interno, acciaio |
| 2-3     | -                                      | SF0331-P/TI   | SF0332-P/TI   | SF0333-P/TI   | SF0335-P/TI   | parte superiore con linguette di aggiustamento, a gomito verso l'interno, titanio |
| 2-3     | SF0330-8P/ST                           | SF0331-8P/ST  | SF0332-8P/ST  | SF0333-8P/ST  | SF0335-8P/ST  | parte superiore con linguette di aggiustamento, a gomito verso l'esterno, acciaio |
| 2-3     | -                                      | SF0331-8P/TI  | SF0332-8P/TI  | SF0333-8P/TI  | SF0335-8P/TI  | parte superiore con linguette di aggiustamento, a gomito verso l'esterno, titanio |
| 3       | SF0390-01                              | SF0391-01     | SF0392-02     | SF0393-02     | SF0395-02     | linguetta di aggiustamento con perno  |
| 4       | GS1206-**                              | GS1407-**     | GS2009-**     | GS2210-**     | GS2611-**     | dischetto di slittamento**  |
| 5       | SF0860-L/AL                            | SF0861-L/AL   | SF0862-L/AL   | SF0863-L/AL   | SF0865-L/AL   | piastra di copertura, sinistra laterale o destra mediale                          |
| 5       | SF0860-R/AL                            | SF0861-R/AL   | SF0862-R/AL   | SF0863-R/AL   | SF0865-R/AL   | piastra di copertura, sinistra mediale o destra laterale                          |
| 6       | SC9607-L04                             | SC9608-L06    | SC9611-L08    | SC9612-L08    | SC9612-L08    | unità di avvitarura   |
| 6a      | VE3771-04/10                           | VE3771-050/10 | VE3771-08/15  | VE3771-09/15  | VE3771-09/15  | O-ring per fissare la vite di regolazione della struttura                         |
| 6b      | SC9607-L04/S                           | SC9608-L06/S  | SC9611-L08/S  | SC9612-L08/S  | SC9612-L08/S  | vite di regolazione della struttura   |
| 6c      | FE1615-01                              | FE1611-01     | FE1916-01     | FE1027-01     | FE1027-01     | molla a compressione  |
| 6d      | GS0604-350                             | GS0705-525    | GS1007-350    | GS1108-500    | GS1108-500    | boccola scorrevole  |
| 6e      | PN0003-L02                             | PN0004-L02    | -             | -             | -             | ammortizzatore dell'arresto   |
| 6e      | -                                      | -             | VE3771-010/20 | VE3771-012/26 | VE3771-012/26 | O-ring ammortizzatore   |
| 6f      | SH0490-01                              | SH0491-01     | SH0492-01     | SH0493-01     | SH0493-01     | pistone   |
| 7       | SC2007-L04                             | SC2008-L04    | SC2009-L05    | SC2011-L05    | SC2011-L05    | vite di pressione   |
| 8       | FE1622-01                              | FE1734-01     | FE2736-01     | FE2945-01     | FE2966-02     | molla a compressione, dorata  |
| 9       | SF0840-07                              | SF0841-07     | SF0842-08     | SF0843-10     | SF0845-10     | bullone   |
| 10      | KU1004-ST                              | KU1004-ST     | KU1004-ST     | KU1005-ST     | KU1005-ST     | sfera   |
| 11      | SC1403-L08                             | SC1404-L10    | SC1405-L11    | SC1405-L12    | SC1405-L14    | vite a testa svasata con cava esalobata   |
| 12      | SC1403-L08                             | SC1404-L10    | SC1405-L11    | SC1405-L12    | SC1406-L14    | vite a testa svasata con cava esalobata (vite dell'asse)                          |
| 5-12    | SF8970-L/AL*                           | SF8971-L/AL*  | SF8972-L/AL*  | SF8973-L/AL*  | SF8975-L/AL*  | unità funzionale modularità plug + go, sinistra laterale o destra mediale*        |
| 5-12    | SF8970-R/AL*                           | SF8971-R/AL*  | SF8972-R/AL*  | SF8973-R/AL*  | SF8975-R/AL*  | unità funzionale modularità plug + go, sinistra mediale o destra laterale*        |

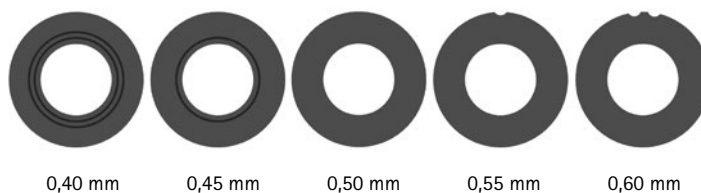
\* Per consentire una conversione nella NEURO CLASSIC con modularità plug + go, occorre oltre all'unità funzionale anche questo dado testa ovale più lungo (vedere Pos. 1).

| Set linguette di aggiustamento |  |        |        |        |        |                                |       |
|--------------------------------|--|--------|--------|--------|--------|--------------------------------|-------|
| Pos.                           | Codice articolo per larghezza modulare |        |        |        |        | Descrizione                    | Unità |
|                                | 10 mm                                  | 12 mm  | 14 mm  | 16 mm  | 20 mm  |                                |       |
| senza fig.                     | SF0390                                 | SF0391 | SF0392 | SF0393 | SF0395 | set linguette di aggiustamento | set   |

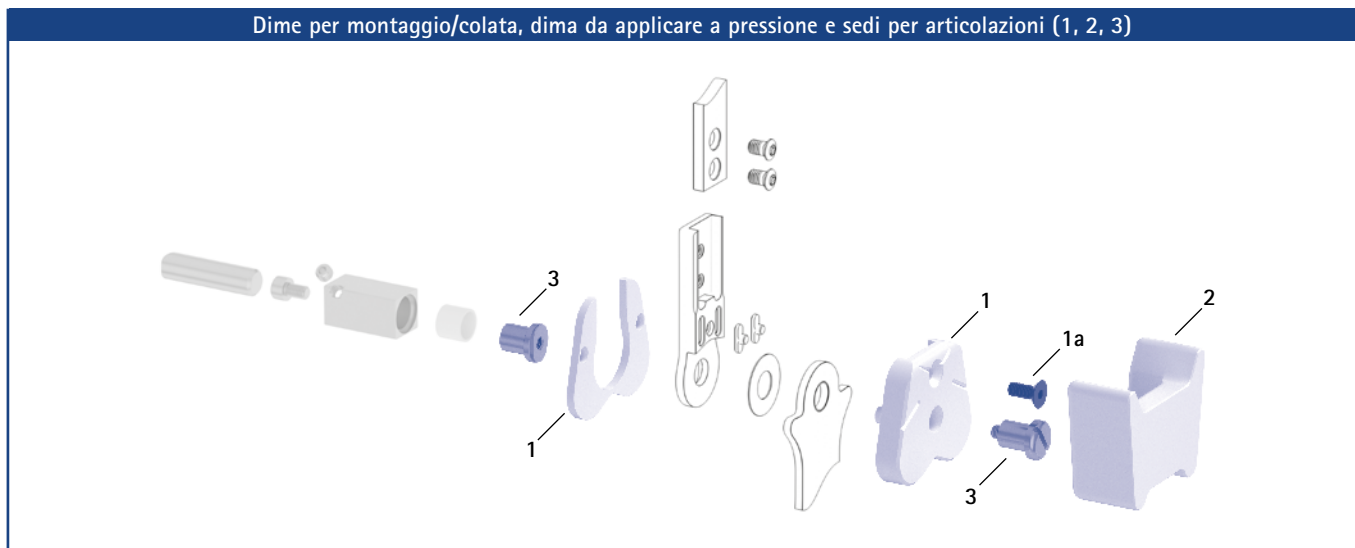
➔ Il set linguette di aggiustamento contiene due linguette di aggiustamento con perno e la dima per montaggio/colata esterna per una pressatura più facile. È possibile ordinare il set se le linguette di aggiustamento devono essere sostituite.

| ** Dischetti di slittamento            |            |            |            |            |  |
|--|------------|------------|------------|------------|--|
| Codice articolo per larghezza modulare |            |            |            |            |  |
| 10 mm                                  | 12 mm      | 14 mm      | 16 mm      | 20 mm      |  |
| Ø = 12 mm                              | Ø = 14 mm  | Ø = 20 mm  | Ø = 22 mm  | Ø = 26 mm  |  |
| GS1206-040                             | GS1407-040 | GS2009-040 | GS2210-040 | GS2611-040 |  |
| GS1206-045                             | GS1407-045 | GS2009-045 | GS2210-045 | GS2611-045 |  |
| GS1206-050                             | GS1407-050 | GS2009-050 | GS2210-050 | GS2611-050 |  |
| GS1206-055                             | GS1407-055 | GS2009-055 | GS2210-055 | GS2611-055 |  |
| GS1206-060                             | GS1407-060 | GS2009-060 | GS2210-060 | GS2611-060 |  |

Le ultime tre cifre del codice articolo rappresentano lo spessore del dischetto di slittamento, ad es. GS1407-040. Lo spessore di questo dischetto è pari a 0,40 mm. I dischetti sono disponibili in cinque spessori differenti. Lo spessore di un dischetto è indicato da contrassegni. Per esempio un dischetto con due scanalature ha uno spessore di 0,40 mm, mentre uno con un incavo è spesso 0,55 mm.



➔ Per le staffe per piede modulari modularità plug + go, vedere da pagina B60.8 del catalogo.  
➔ Per le stecche e gli ancoraggi modulari, vedere da pagina I1 del catalogo.



**Dime per montaggio/colata, dima da applicare a pressione e sedi per articolazioni**

| Pos. | Codice articolo per larghezza modulare |              |            |            |             | Descrizione   | Unità |
|------|--|--------------|------------|------------|-------------|---|-------|
|      | 10 mm                                  | 12 mm        | 14 mm      | 16 mm      | 20 mm       |   |       |
| 1    | SF0950-LR1                             | SF0951-LR1   | SF0952-LR1 | SF0953-LR1 | SF0955-5LR1 | dima per montaggio/colata, in 2 pz. (2 dime con vite) | set   |
| 1a   | SC1053-L08                             | SC1054-L10   | SC1055-L12 | SC1055-L12 | SC1055-L12  | vite a testa svasata a esagono incassato              | pezzo |
| 2    | SF0950-LR2                             | SF0951-LR2   | SF0952-LR2 | SF0953-LR2 | SF0955-5LR2 | dima da applicare a pressione                         | pezzo |
| 3    | PE1010-01/LR                           | PE1011-01/LR | PE1012-LR  | PE1013-LR  | PE1025-LR   | sede per articolazione                                | pezzo |
|      | 1/Y                                    | 2/Z          | 4/B        | 5/C        | 7/C         | dicitura laser  | -     |

- ➔ Le dime per montaggio/colata sono comprese nella fornitura delle articolazioni modulari.
- ➔ Per una panoramica dei nostri strumenti, vedere dalla pagina J1 del catalogo.
- ➔ Le sedi per articolazioni e le diciture laser corrispondenti sono disponibili anche nella valigetta portastrumenti sulle pagine del catalogo J13 e J14.

**Ausilio a pressione per piastra di copertura**

| Pos. | Codice articolo per larghezza modulare |           |           |           |           | Descrizione   | Unità |
|------|--|-----------|-----------|-----------|-----------|---|-------|
|      | 10 mm                                  | 12 mm     | 14 mm     | 16 mm     | 20 mm     |   |       |
| 4    | WE5000-SF                              | WE5001-SF | WE5002-SF | WE5002-SF | WE5002-SF | ausilio a pressione per piastra di copertura (vite di pressione e rondella) | set   |

- ➔ L'ausilio a pressione per piastra di copertura è compresa nella fornitura delle articolazioni modulari.





Staffa per piede con rivettatura



Staffa per piede con tecnica di laminazione/prepreg



Staffa per piede con tecnica di imbutitura



Vista laterale

**Dimensioni generiche delle staffe per piede modulari modularità plug + go**

| Dimensione [mm]     | Larghezza modulare |       |       |       |       |
|---------------------|--------------------|-------|-------|-------|-------|
|                     | 10 mm              | 12 mm | 14 mm | 16 mm | 20 mm |
| spessore            | 2,0                | 2,0   | 2,5   | 3,0   | 3,0   |
| larghezza del collo | 16,0               | 19,4  | 23,2  | 26,6  | 30,8  |
| diámetro del foro   | 6,0                | 7,0   | 8,5   | 9,6   | 10,5  |

**A gomito**

| Descrizione   | Gamba/lato gamba                   | Unità | Codice articolo e dimensioni per larghezza modulare |               |               |               |               |
|---|------------------------------------|-------|---|---------------|---------------|---------------|---------------|
|   |                                    |       | 10 mm   | 12 mm         | 14 mm         | 16 mm         | 20 mm         |
| Staffa per piede con rivettatura                    | sinistra o destra                  | pezzo | FB5070-LR/ST3                                       | FB5071-LR/ST3 | FB5082-LR/ST4 | FB5093-LR/ST4 | FB5015-LR/ST5 |
| lunghezza dal centro foro [mm]                      |                                    |       | 104   | 112           | 124           | 144           | 164           |
| peso [g]  |                                    |       | 33  | 43            | 69            | 112           | 143           |
| Staffa per piede con tecnica di laminazione/prepreg | sinistra laterale o destra mediale | pezzo | FB5170-L/ST1  | FB5171-L/ST1  | FB5182-L/ST1  | FB5193-L/ST1  | FB5115-L/ST1  |
|   | sinistra mediale o destra laterale |       | FB5170-R/ST1  | FB5171-R/ST1  | FB5182-R/ST1  | FB5193-R/ST1  | FB5115-R/ST1  |
| lunghezza dal centro foro [mm]                      |                                    |       | 28  | 40            | 54            | 64            | 68            |
| peso [g]  |                                    |       | 10  | 16            | 32            | 53            | 70            |
| Staffa per piede con tecnica di imbutitura          | sinistra o destra                  | pezzo | FB5270-LR/ST2                                       | FB5271-LR/ST2 | FB5282-LR/ST2 | FB5293-LR/ST2 | FB5215-LR/ST3 |
| lunghezza dal centro foro [mm]                      |                                    |       | 49  | 54            | 61            | 67            | 73            |
| peso [g]  |                                    |       | 14  | 19            | 34            | 53            | 66            |





Staffa per piede con rivettatura



Staffa per piede con tecnica di laminazione/prepreg

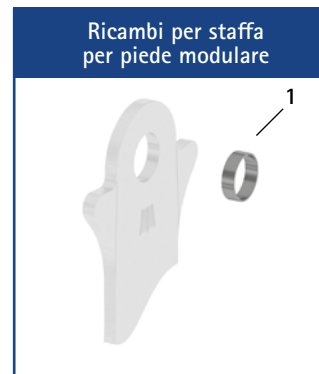


Staffa per piede con tecnica di imbutitura

| Dritte  |       |   |             |             |             |             |
|---|-------|---|-------------|-------------|-------------|-------------|
| Descrizione   | Unità | Codice articolo e dimensioni per larghezza modulare |             |             |             |             |
|   |       | 10 mm   | 12 mm       | 14 mm       | 16 mm       | 20 mm       |
| Staffa per piede con rivettatura                    | pezzo | FB5070-ST/3   | FB5071-ST/3 | FB5082-ST/4 | FB5093-ST/4 | FB5015-ST/5 |
| lunghezza dal centro foro [mm]                      |       | 105   | 113         | 125         | 145         | 165         |
| peso [g]  |       | 33  | 43          | 69          | 112         | 143         |
| Staffa per piede con tecnica di laminazione/prepreg | pezzo | FB5170-ST/1   | FB5171-ST/1 | FB5182-ST/1 | FB5193-ST/1 | FB5115-ST/1 |
| lunghezza dal centro foro [mm]                      |       | 29  | 41          | 55          | 65          | 69          |
| peso [g]  |       | 10  | 16          | 32          | 53          | 70          |
| Staffa per piede con tecnica di imbutitura          | pezzo | FB5270-ST/2   | FB5271-ST/2 | FB5282-ST/2 | FB5293-ST/2 | FB5215-ST/3 |
| lunghezza dal centro foro [mm]                      |       | 50  | 55          | 62          | 68          | 74          |
| peso [g]  |       | 14  | 19          | 34          | 53          | 66          |

| Ricambi per staffa per piede modulare |  |             |             |             |             |                    |
|---------------------------------------|--|-------------|-------------|-------------|-------------|--------------------|
| Pos.                                  | Codice articolo per larghezza modulare |             |             |             |             | Descrizione        |
|                                       | 10 mm                                  | 12 mm       | 14 mm       | 16 mm       | 20 mm       |                    |
| 1                                     | BP0706-L020                            | BR0807-L020 | BR1009-L025 | BR1110-L030 | BR1211-L030 | boccola scorrevole |

→ Tutte le staffe per piede modulari dell'articolazione tibiotarsica modulare NEURO VARIO-SPRING 2 sono fornite con boccola scorrevole integrata.



### Informazioni sulla tecnica di lavoro

Staffa per piede con rivettatura:

→ Questa staffa per piede modulare viene unita per rivettatura alla parte del piede.

Staffa per piede con tecnica di laminazione/prepreg:

→ Questa staffa per piede modulare viene laminata nella parte del piede.

Staffa per piede con tecnica di imbutitura:

→ Questa staffa per piede modulare viene inserita in materie plastiche con capacità di deformazione termoplastica. Può anche essere laminata.



→ Sul collo, ogni staffa per piede modulare è dotata di linee di riferimento che permettono di leggere l'angolo dell'articolazione.

