



## FUNZIONE DI BLOCCO



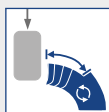
### Funzione principale



funzione di blocco  
monocentrica, blocco con offset posteriore

- sblocco tramite la leva di bloccaggio/tiracavo
- sblocco permanente tramite la leva di bloccaggio/tiracavo e il perno di fissaggio
- blocco in estensione di 5°/10°/15°/20°/25°/30°

### Funzione per articolazioni modulari con blocco movimento



disco dell'arresto di flessione intercambiabile/disco dell'arresto di flessione intercambiabile e limabile (funzione alternativa)

### Tipo di arresto di estensione



arresto di estensione statico, intercambiabile

### Possibilità di adattamento

L'angolo di flessione può essere regolato in modo variabile (0°, 10°, 15°, 20°, 25°, 30°) mediante la sostituzione dell'arresto di estensione e del disco dell'arresto di flessione o mediante la limatura del disco dell'arresto di flessione (funzione alternativa)

### Funzione alternativa

Limitazione dell'angolo massimo di flessione del ginocchio (50°-90°) in passi da 10° mediante l'inserimento del disco dell'arresto di flessione FA e la piastra di copertura FA e, se necessario, la limatura del disco dell'arresto di flessione FA sul secondo arresto (l'altro angolo di flessione è possibile mediante la sostituzione dell'arresto di estensione e la limatura del disco dell'arresto di flessione FA sul primo arresto).

L'articolazione per ginocchio modulare NEURO FLEX MAX con funzione di blocco è convertibile nell'articolazione per ginocchio modulare NEURO FLEX MAX con funzione di blocco con denti di arresto mediante la sostituzione del nottolino di arresto e il disco dell'arresto di flessione con il nottolino con denti di arresto e il disco con denti di arresto.

L'articolazione per ginocchio modulare NEURO VARIO può essere utilizzata come supporto per l'articolazione per ginocchio modulare NEURO FLEX MAX con funzione di blocco.



NEURO LOCK

NEURO LOCK MAX

NEURO FLEX MAX  
Funzione di blocco

NEURO FLEX MAX  
Funzione di blocco con denti di arresto

NEURO LOCK Carbon



12 mm



14 mm



16 mm



20 mm

## Dimensioni dell'articolazione [mm]

Dimensione	Descrizione	Larghezza modulare a			
		12 mm	14 mm	16 mm	20 mm
b	larghezza testa articolazione	37	42,5	49	59
c	altezza articolazione	76	90	104	119
d	offset posteriore*	12	14	16	20
e	distanza punto di rotazione - elemento modulare inferiore	15	17,5	21	23,5
f	distanza punto di rotazione - elemento modulare superiore	21	24	27	33
g	lunghezza della leva	200	200	200	200
	spessore articolazione	13	14	16	17,5

\* importante per la funzione di sblocco permanente

## Pesi dell'articolazione\*\* [g]

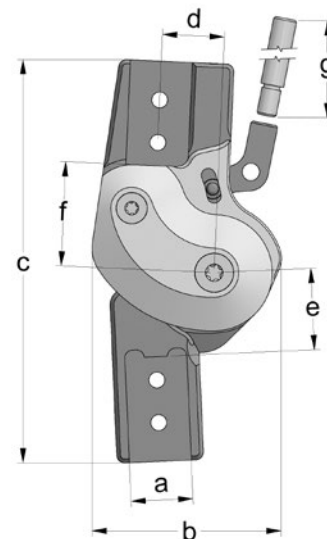
Materiale	Unità	Larghezza modulare			
		12 mm	14 mm	16 mm	20 mm
titanio	pezzo	59	88	136	221

\*\* senza prolunga della leva

L'articolazione per ginocchio modulare NEURO FLEX MAX con funzione di blocco è fornita con i seguenti articoli:

- vite con calotta per sostituire gli arresti di estensione
- grasso per articolazione ortesica, 3 g
- dima per montaggio/colata
- prolunga della leva
- tubo di collegamento per prolunga della leva\*\*\*

\*\*\* solo con articolazioni modulari per sinistra laterale o destra mediale



- ➔ Si prega di ordinare le stecche e gli ancoraggi modulari separatamente.
- ➔ Per i tiracavo e l'adattatore per tiracavo, vedere da pagina G30.7 del catalogo.
- ➔ Per le stecche e gli ancoraggi modulari, vedere da pagina I1 del catalogo.

Diritta  
Fig. 1A gomito in basso, verso l'interno  
Fig. 2**Diritta (Fig. 1), merce disponibile in magazzino**

Materiale	Grado	Lato gamba	Unità	Codice articolo per larghezza modulare			
				12 mm	14 mm	16 mm	20 mm
titanio	5°	sinistra laterale o destra mediale	pezzo	SK7301-L/TI	SK7302-L/TI	SK7303-L/TI	SK7305-L/TI
		sinistra mediale o destra laterale	pezzo	SK7301-R/TI	SK7302-R/TI	SK7303-R/TI	SK7305-R/TI

**Diritta (Fig. 1), produzione speciale che viene assemblata su ordinazione:**

titanio	10°	sinistra laterale o destra mediale	pezzo	SK7301-L/TI/10	SK7302-L/TI/10	SK7303-L/TI/10	SK7305-L/TI/10
		sinistra mediale o destra laterale	pezzo	SK7301-R/TI/10	SK7302-R/TI/10	SK7303-R/TI/10	SK7305-R/TI/10
titanio	15°	sinistra laterale o destra mediale	pezzo	SK7301-L/TI/15	SK7302-L/TI/15	SK7303-L/TI/15	SK7305-L/TI/15
		sinistra mediale o destra laterale	pezzo	SK7301-R/TI/15	SK7302-R/TI/15	SK7303-R/TI/15	SK7305-R/TI/15
titanio	20°	sinistra laterale o destra mediale	pezzo	SK7301-L/TI/20	SK7302-L/TI/20	SK7303-L/TI/20	SK7305-L/TI/20
		sinistra mediale o destra laterale	pezzo	SK7301-R/TI/20	SK7302-R/TI/20	SK7303-R/TI/20	SK7305-R/TI/20
titanio	25°	sinistra laterale o destra mediale	pezzo	SK7301-L/TI/25	SK7302-L/TI/25	SK7303-L/TI/25	SK7305-L/TI/25
		sinistra mediale o destra laterale	pezzo	SK7301-R/TI/25	SK7302-R/TI/25	SK7303-R/TI/25	SK7305-R/TI/25
titanio	30°	sinistra laterale o destra mediale	pezzo	SK7301-L/TI/30	SK7302-L/TI/30	SK7303-L/TI/30	SK7305-L/TI/30
		sinistra mediale o destra laterale	pezzo	SK7301-R/TI/30	SK7302-R/TI/30	SK7303-R/TI/30	SK7305-R/TI/30

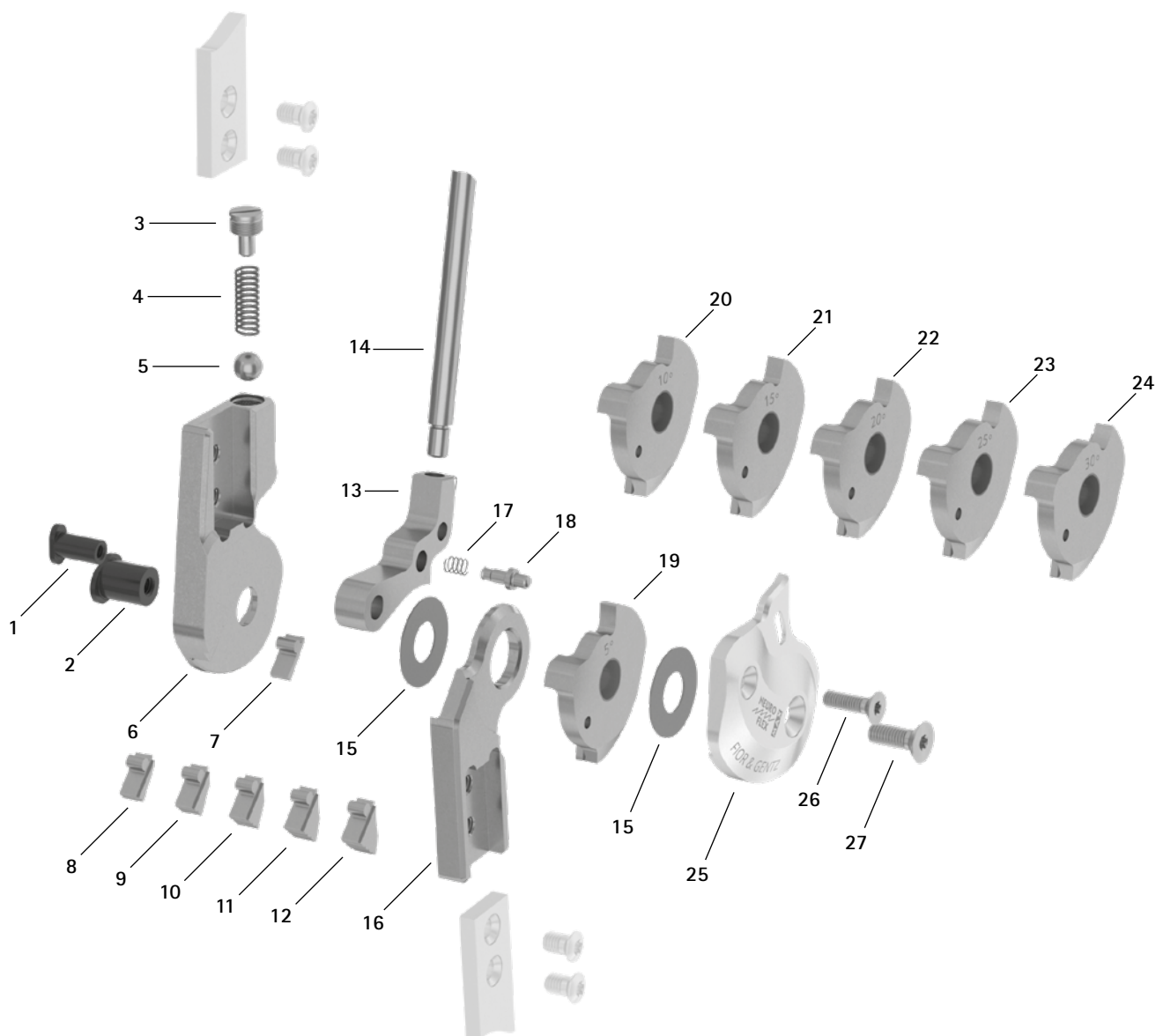
**A gomito in basso, verso l'interno (Fig. 2), merce disponibile in magazzino**

Materiale	Grado	Lato gamba	Unità	Codice articolo per larghezza modulare			
				12 mm	14 mm	16 mm	20 mm
titanio	5°	sinistra laterale o destra mediale	pezzo	SK7321-L/TI	SK7322-L/TI	SK7323-L/TI	SK7325-L/TI
		sinistra mediale o destra laterale	pezzo	SK7321-R/TI	SK7322-R/TI	SK7323-R/TI	SK7325-R/TI

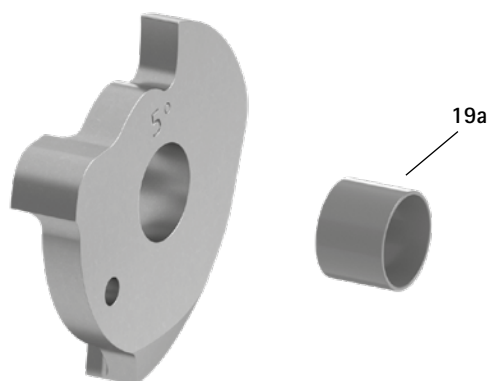
**A gomito in basso, verso l'interno (Fig. 2), produzione speciale che viene assemblata su ordinazione:**

titanio	10°	sinistra laterale o destra mediale	pezzo	SK7321-L/TI/10	SK7322-L/TI/10	SK7323-L/TI/10	SK7325-L/TI/10
		sinistra mediale o destra laterale	pezzo	SK7321-R/TI/10	SK7322-R/TI/10	SK7323-R/TI/10	SK7325-R/TI/10
titanio	15°	sinistra laterale o destra mediale	pezzo	SK7321-L/TI/15	SK7322-L/TI/15	SK7323-L/TI/15	SK7325-L/TI/15
		sinistra mediale o destra laterale	pezzo	SK7321-R/TI/15	SK7322-R/TI/15	SK7323-R/TI/15	SK7325-R/TI/15
titanio	20°	sinistra laterale o destra mediale	pezzo	SK7321-L/TI/20	SK7322-L/TI/20	SK7323-L/TI/20	SK7325-L/TI/20
		sinistra mediale o destra laterale	pezzo	SK7321-R/TI/20	SK7322-R/TI/20	SK7323-R/TI/20	SK7325-R/TI/20
titanio	25°	sinistra laterale o destra mediale	pezzo	SK7321-L/TI/25	SK7322-L/TI/25	SK7323-L/TI/25	SK7325-L/TI/25
		sinistra mediale o destra laterale	pezzo	SK7321-R/TI/25	SK7322-R/TI/25	SK7323-R/TI/25	SK7325-R/TI/25
titanio	30°	sinistra laterale o destra mediale	pezzo	SK7321-L/TI/30	SK7322-L/TI/30	SK7323-L/TI/30	SK7325-L/TI/30
		sinistra mediale o destra laterale	pezzo	SK7321-R/TI/30	SK7322-R/TI/30	SK7323-R/TI/30	SK7325-R/TI/30

Ricambi



Disco dell'arresto di flessione con boccola scorrevole, premontata (19)



Ricambi					
Pos.	Codice articolo per larghezza modulare				Descrizione
	12 mm	14 mm	16 mm	20 mm	
1	SB6049-L0850	SB6049-L0950	SB6049-L1130	SB8559-L1290	dado testa ovale (nottolino di arresto)
2	SB7049-L0850	SB8559-L0950	SB9669-L1130	SB1069-L1290	dado testa ovale (asse dell'articolazione)
3	SC2106-L04	SC2107-L04	SC9608-L11	SC9609-L04/1	vite di pressione
4	FE1414-01	FE1520-01	FE1527-01	FE2726-01	molla a compressione
5	KU1005-ST	KU1006-ST	KU1007-ST	KU1008-ST	sfera
6	SK0701-2L/TI	SK0702-2L/TI	SK0703-2L/TI	SK0705-2L/TI	parte superiore, sinistra laterale o destra mediale, diritta, titanio
6	SK0701-2R/TI	SK0702-2R/TI	SK0703-2R/TI	SK0705-2R/TI	parte superiore, sinistra mediale o destra laterale, diritta, titanio
7	SK9801-E005	SK9802-E005	SK9803-E005	SK9805-E005	arresto di estensione 5°
8	SK9801-E010	SK9802-E010	SK9803-E010	SK9805-E010	arresto di estensione 10°
9	SK9801-E015	SK9802-E015	SK9803-E015	SK9805-E015	arresto di estensione 15°
10	SK9801-E020	SK9802-E020	SK9803-E020	SK9805-E020	arresto di estensione 20°
11	SK9801-E025	SK9802-E025	SK9803-E025	SK9805-E025	arresto di estensione 25°
12	SK9801-E030	SK9802-E030	SK9803-E030	SK9805-E030	arresto di estensione 30°
13	SK0771-*	SK0772-*	SK0773-*	SK0775-*	nottolino di arresto*
14	SK0492-ST	SK0492-ST	SK0495-ST	SK0495-ST	prolunga della leva
15	GS1807-**	GS2009-**	GS2210-**	GS2411-**	dischetto di slittamento**
16	SK0711-L/TI	SK0712-L/TI	SK0713-L/TI	SK0715-L/TI	parte inferiore, sinistra laterale o destra mediale, diritta, titanio
16	SK0711-R/TI	SK0712-R/TI	SK0713-R/TI	SK0715-R/TI	parte inferiore, sinistra mediale o destra laterale, diritta, titanio
16	SK0731-L/TI	SK0732-L/TI	SK0733-L/TI	SK0735-L/TI	parte inferiore, sinistra laterale o destra mediale, a gomito verso l'interno, titanio
16	SK0731-R/TI	SK0732-R/TI	SK0733-R/TI	SK0735-R/TI	parte inferiore, sinistra mediale o destra laterale, a gomito verso l'interno, titanio
17	FE1407-01	FE1411-02	FE1411-02	FE1411-02	molla a compressione
18	SK0771-20	SK0772-20	SK0773-20	SK0775-20	perno di fissaggio per regolare la funzione di sblocco permanente
19	SK0781-2L/TI	SK0782-2L/TI	SK0783-2L/TI	SK0785-2L/TI	disco dell'arresto di flessione 5° con boccola scorrevole, sinistra laterale o destra mediale, titanio
19	SK0781-2R/TI	SK0782-2R/TI	SK0783-2R/TI	SK0785-2R/TI	disco dell'arresto di flessione 5° con boccola scorrevole, sinistra mediale o destra laterale, titanio
19a	BP0807-L056	BP1009-L065	BP1110-L078	BP1211-L090	boccola scorrevole
20	SK0781-3L/TI	SK0782-3L/TI	SK0783-3L/TI	SK0785-3L/TI	disco dell'arresto di flessione 10° con boccola scorrevole, sinistra laterale o destra mediale, titanio
20	SK0781-3R/TI	SK0782-3R/TI	SK0783-3R/TI	SK0785-3R/TI	disco dell'arresto di flessione 10° con boccola scorrevole, sinistra mediale o destra laterale, titanio
21	SK0781-4L/TI	SK0782-4L/TI	SK0783-4L/TI	SK0785-4L/TI	disco dell'arresto di flessione 15° con boccola scorrevole, sinistra laterale o destra mediale, titanio
21	SK0781-4R/TI	SK0782-4R/TI	SK0783-4R/TI	SK0785-4R/TI	disco dell'arresto di flessione 15° con boccola scorrevole, sinistra mediale o destra laterale, titanio
22	SK0781-5L/TI	SK0782-5L/TI	SK0783-5L/TI	SK0785-5L/TI	disco dell'arresto di flessione 20° con boccola scorrevole, sinistra laterale o destra mediale, titanio
22	SK0781-5R/TI	SK0782-5R/TI	SK0783-5R/TI	SK0785-5R/TI	disco dell'arresto di flessione 20° con boccola scorrevole, sinistra mediale o destra laterale, titanio
23	SK0781-6L/TI	SK0782-6L/TI	SK0783-6L/TI	SK0785-6L/TI	disco dell'arresto di flessione 25° con boccola scorrevole, sinistra laterale o destra mediale, titanio
23	SK0781-6R/TI	SK0782-6R/TI	SK0783-6R/TI	SK0785-6R/TI	disco dell'arresto di flessione 25° con boccola scorrevole, sinistra mediale o destra laterale, titanio
24	SK0781-7L/TI	SK0782-7L/TI	SK0783-7L/TI	SK0785-7L/TI	disco dell'arresto di flessione 30° con boccola scorrevole, sinistra laterale o destra mediale, titanio
24	SK0781-7R/TI	SK0782-7R/TI	SK0783-7R/TI	SK0785-7R/TI	disco dell'arresto di flessione 30° con boccola scorrevole, sinistra mediale o destra laterale, titanio
25	SK0761-2L/AL	SK0762-2L/AL	SK0763-2L/AL	SK0765-2L/AL	piastra di copertura, sinistra laterale o destra mediale, alluminio
25	SK0761-2R/AL	SK0762-2R/AL	SK0763-2R/AL	SK0765-2R/AL	piastra di copertura, sinistra mediale o destra laterale, alluminio
26	SC1404-L12	SC1404-L12	SC1404-L14	SC1405-L14	vite a testa svasata con cava esalobata
27	SC1404-L12	SC1405-L12	SC1405-L14	SC1406-L14	vite a testa svasata con cava esalobata (vite dell'asse)
senza fig.	SK0492-VS	SK0492-VS	SK0493-VS	SK0493-VS	tubo di collegamento per prolunga della leva
senza fig.	SC0403-L08	SC0403-L08	SC0403-L10	SC0403-L10	vite con calotta per sostituire gli arresti di estensione

➔ Per modificare l'angolo di flessione occorre sempre un arresto di estensione e un disco dell'arresto di flessione adeguato.

*Nottolini di arresto				
	Codice articolo per larghezza modulare			
	12 mm	14 mm	16 mm	20 mm
SK0771-L/025	-	-	-	SK0775-L/025
SK0771-L/038	SK0772-L/038	SK0773-L/038	SK0775-L/038	
SK0771-L/044	-	-	SK0775-L/044	
SK0771-L/050	SK0772-L/050	SK0773-L/050	SK0775-L/050	
-	SK0772-L/056	SK0773-L/056	SK0775-L/056	
SK0771-L/063	SK0772-L/063	SK0773-L/063	SK0775-L/063	
-	SK0772-L/069	SK0773-L/069	-	
-	SK0772-L/075	SK0773-L/075	SK0775-L/075	
-	SK0772-L/088	SK0773-L/088	SK0775-L/088	
-	SK0772-L/100	SK0773-L/100	-	



I nottolini di arresto sono codificati nelle ultime tre cifre del codice articolo. Maggiore è il numero, più lungo è il nottolino di arresto. Da tenere presente quando si effettuano degli ordini: se durante l'utilizzo si riscontra del gioco, scegliere il nottolino di arresto della lunghezza successiva.

Se anziché i nottolini di arresto rappresentati qui per sinistra laterale o destra mediale è necessario un nottolino di arresto per destra laterale o sinistra mediale, sostituire la L nel codice articolo con la lettera R. *Esempio:* SK0775-R/025.



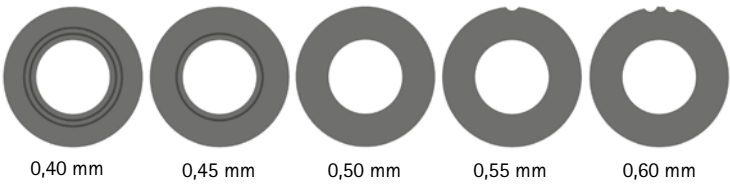
NEURO LOCK

**\*\* Dischetti di slittamento**

Codice articolo per larghezza modulare			
12 mm	14 mm	16 mm	20 mm
Ø = 18 mm	Ø = 20 mm	Ø = 22 mm	Ø = 24 mm
GS1807-040	GS2009-040	GS2210-040	GS2411-040
GS1807-045	GS2009-045	GS2210-045	GS2411-045
GS1807-050	GS2009-050	GS2210-050	GS2411-050
GS1807-055	GS2009-055	GS2210-055	GS2411-055
GS1807-060	GS2009-060	GS2210-060	GS2411-060

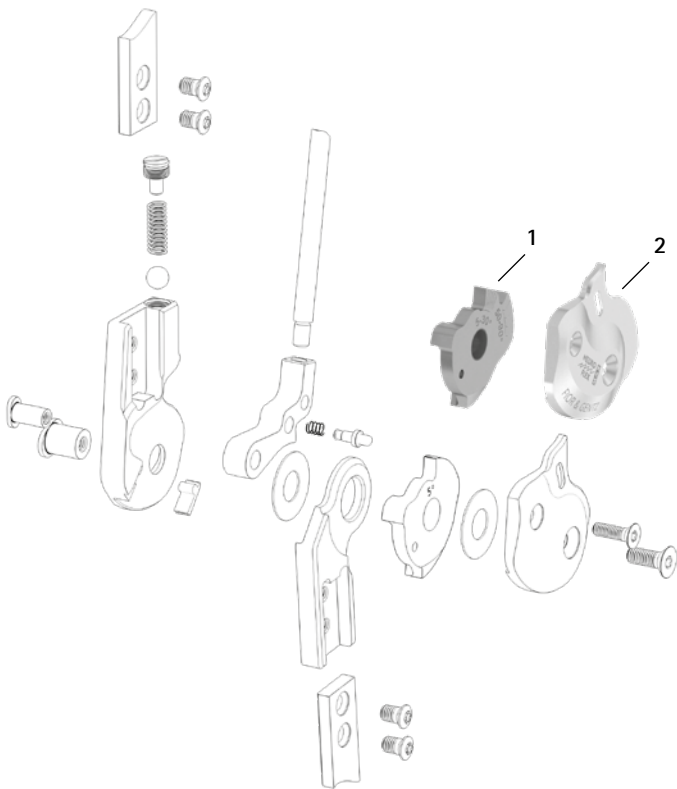
➔ Per le stecche e gli ancoraggi modulari, vedere da pagina I1 del catalogo.

Le ultime tre cifre del codice articolo rappresentano lo spessore del dischetto di slittamento, ad es. GS1407-040. Lo spessore di questo dischetto è pari a 0,40 mm. I dischetti sono disponibili in cinque spessori differenti. Lo spessore di un dischetto è indicato da contrassegni. Per esempio un dischetto con due scanalature ha uno spessore di 0,40 mm, mentre uno con un incavo è spesso 0,55 mm.



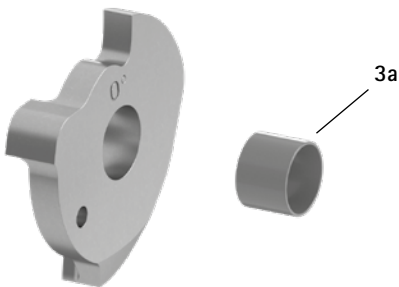
NEURO LOCK MAX

**Disco dell'arresto di flessione e piastra di copertura per la funzione alternativa**



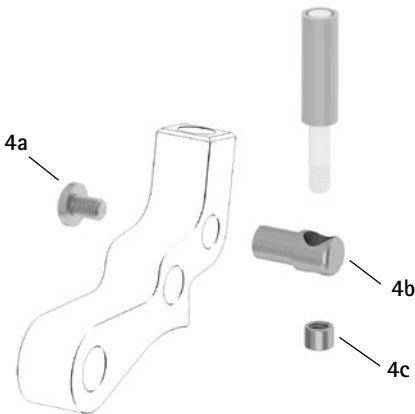
NEURO FLEX MAX  
Funzione di blocco

**Disco dell'arresto di flessione 0° con boccia scorrevole, premontata (3)**



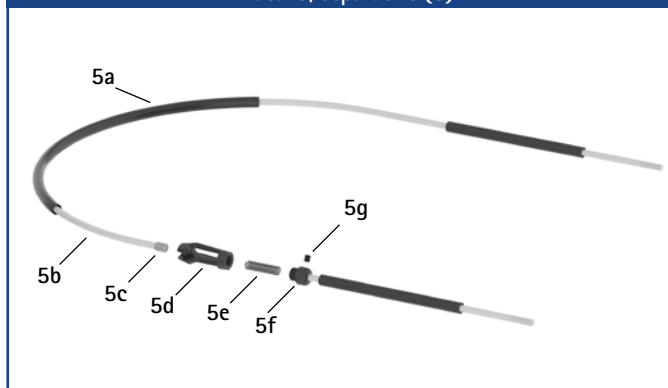
NEURO FLEX MAX  
Funzione di blocco con denti di arresto

**Adattatore per tiracavo (4)**

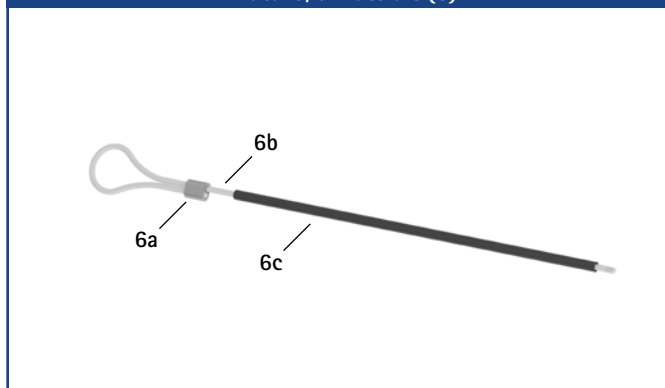


NEURO LOCK Carbon

Tiracavo, separabile (5)



Tiracavo, unilaterale (6)



Accessori					
Posizione	Codice articolo per larghezza modulare				Descrizione
	12 mm	14 mm	16 mm	20 mm	
1	SK0741-2L50F	SK0742-2L50F	SK0743-2L50F	SK0745-2L50F	disco dell'arresto di flessione 5° FA con boccola scorrevole, 5°-30°, sinistra laterale o destra mediale, titanio
1	SK0741-2R50F	SK0742-2R50F	SK0743-2R50F	SK0745-2R50F	disco dell'arresto di flessione 5° FA con boccola scorrevole, 5°-30°, sinistra mediale o destra laterale, titanio
1	SK0741-L50F	SK0742-L50F	SK0743-L50F	SK0745-L50F	disco dell'arresto di flessione 0° FA con boccola scorrevole, 0°-30°, sinistra laterale o destra mediale, titanio
1	SK0741-R50F	SK0742-R50F	SK0743-R50F	SK0745-R50F	disco dell'arresto di flessione 0° FA con boccola scorrevole, 0°-30°, sinistra mediale o destra laterale, titanio
2	SK0761-4L/AL	SK0762-4L/AL	SK0763-4L/AL	SK0765-4L/AL	piastra di copertura FA, sinistra laterale o destra mediale, alluminio
2	SK0761-4R/AL	SK0762-4R/AL	SK0763-4R/AL	SK0765-4R/AL	piastra di copertura FA, sinistra mediale o destra laterale, alluminio
3	SK0781-L/TI*	SK0782-L/TI*	SK0783-L/TI*	SK0785-L/TI*	disco dell'arresto di flessione 0° con boccola scorrevole, sinistra laterale o destra mediale, titanio*
3	SK0781-R/TI*	SK0782-R/TI*	SK0783-R/TI*	SK0785-R/TI*	disco dell'arresto di flessione 0° con boccola scorrevole, sinistra mediale o destra laterale, titanio*
3a	BP0807-L056	BP1009-L065	BP1110-L078	BP1211-L090	boccola scorrevole
4	ZS3701	ZS3702	ZS3703	ZS3705	adattatore per tiracavo
4a	SC4303-L04	SC4303-L04	SC4303-L04	SC4304-L08	vite con calotta a croce H
4b	ZS0324-06	ZS0324-07	ZS0324-08	ZS0326-10	supporto del tiracavo
4c	ZS0233	ZS0233	ZS0233	ZS0235	manicotto filettato
senza fig.	ZS1000-L400**	ZS1000-L400**	ZS1000-L400**	ZS1000-L400**	tiracavo, cavo in nylon con guaina per cavo flessibile, 400 mm**
senza fig.	ZS1000-L500**	ZS1000-L500**	ZS1000-L500**	ZS1000-L500**	tiracavo, cavo in nylon con guaina per cavo flessibile, 500 mm**
senza fig.	ZS1000-L600**	ZS1000-L600**	ZS1000-L600**	ZS1000-L600**	tiracavo, cavo in nylon con guaina per cavo flessibile, 600 mm**
senza fig.	ZS1000-L700**	ZS1000-L700**	ZS1000-L700**	ZS1000-L700**	tiracavo, cavo in nylon con guaina per cavo flessibile, 700 mm**
5	ZS1100-L400**	ZS1100-L400**	ZS1100-L400**	ZS1100-L400**	tiracavo, separabile mediante elemento di accoppiamento, 400 mm**
5	ZS1100-L500**	ZS1100-L500**	ZS1100-L500**	ZS1100-L500**	tiracavo, separabile mediante elemento di accoppiamento, 500 mm**
5a	ZS0102	ZS0102	ZS0102	ZS0102	guaina per cavo flessibile, lungh. 1000 mm
5b	ZS0002	ZS0002	ZS0002	ZS0002	cavo in nylon, lungh. 1000 mm
5c	ZS0235	ZS0235	ZS0235	ZS0235	manicotto filettato
5d	VE0101-AL	VE0101-AL	VE0101-AL	VE0101-AL	corpo dell'elemento di accoppiamento, alluminio
5e	FE1420-01	FE1420-01	FE1420-01	FE1420-01	molla a compressione
5f	VE0102-AL	VE0102-AL	VE0102-AL	VE0102-AL	vite di collegamento per pezzo di accoppiamento
5g	SC9603-L03	SC9603-L03	SC9603-L03	SC9603-L03	perno filettato a esagono incassato
5c-5g	VE1000-AL	VE1000-AL	VE1000-AL	VE1000-AL	elemento di accoppiamento, alluminio
6	ZS1400-L600**	ZS1400-L600**	ZS1400-L600**	ZS1400-L600**	tiracavo con manicotto a pressare per blocco unilaterale, cavo in nylon con guaina per cavo flessibile, lungh. 600 mm**
6a	ZS0403-AL	ZS0403-AL	ZS0403-AL	ZS0403-AL	manicotto a pressare per cavo in nylon 3 mm, alluminio
6b	ZS0001-L600	ZS0001-L600	ZS0001-L600	ZS0001-L600	cavo in nylon con filetto
6c	ZS0102-L500	ZS0102-L500	ZS0102-L500	ZS0102-L500	guaina per cavo flessibile, lungh. 500 mm

\* Per questo disco dell'arresto di flessione 0° non occorre nessun arresto dell'estensione.

\*\* Per montare un tiracavo sul noddolino di arresto, è necessario montare un adattatore per tiracavo per ciascun noddolino di arresto.



NEURO LOCK

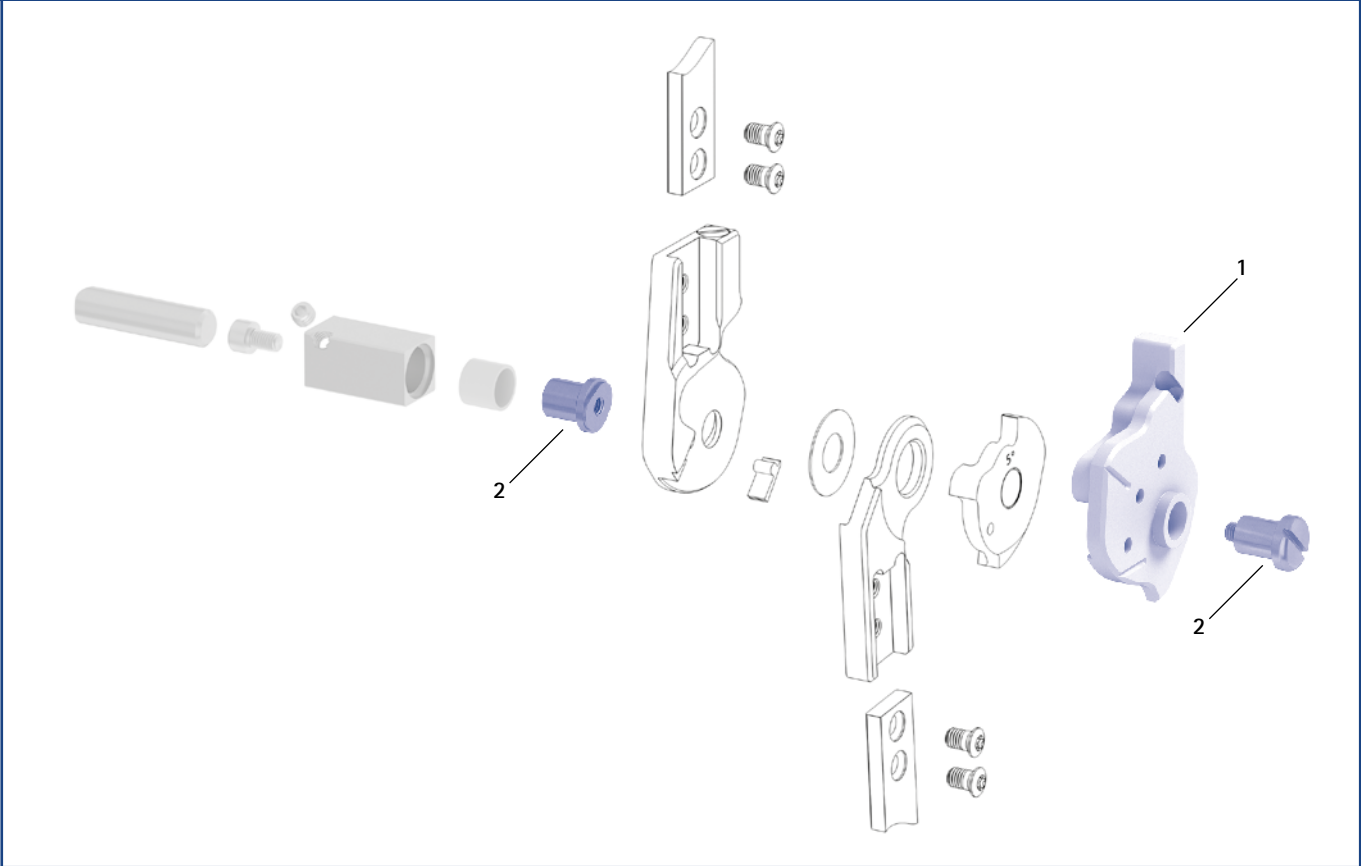
NEURO LOCK MAX

NEURO FLEX MAX  
Funzione di blocco

NEURO FLEX MAX  
Funzione di blocco con denti di arresto

NEURO LOCK Carbon

Dime per montaggio/colata e sedi per articolazioni



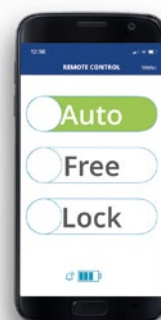
Dime per montaggio/colata e sedi per articolazioni						
Posizione	Codice articolo per larghezza modulare				Descrizione	Unità
	12 mm	14 mm	16 mm	20 mm		
1	SK0971-L	SK0972-L	SK0973-L	SK0975-L	dima per montaggio/colata, sinistra laterale o destra mediale	pezzo
1	SK0971-R	SK0972-R	SK0973-R	SK0975-R	dima per montaggio/colata, sinistra mediale o destra laterale	pezzo
2	PE1121-LR	PE1122-LR	PE1123-LR	PE1125-LR	sede dell'articolazione	pezzo
	2/A	10/B	9/C	8/C	dicitura laser	-

- ➔ Le dime per montaggio/colata sono comprese nella fornitura delle articolazioni modulari.
- ➔ Per una panoramica dei nostri strumenti, vedere dalla pagina J1 del catalogo.
- ➔ Le sedi delle articolazioni e le diciture laser corrispondenti sono disponibili anche nella valigetta portastrumenti sulle pagine del catalogo J13 e J14.

# NEURO TRONIC – Assicurazione della fase di appoggio elettromeccanica



resistente agli spruzzi  
d'acqua secondo IP44



Per l'articolazione per ginocchio modulare NEURO TRONIC,  
vedere da pagina F20.1 del catalogo.