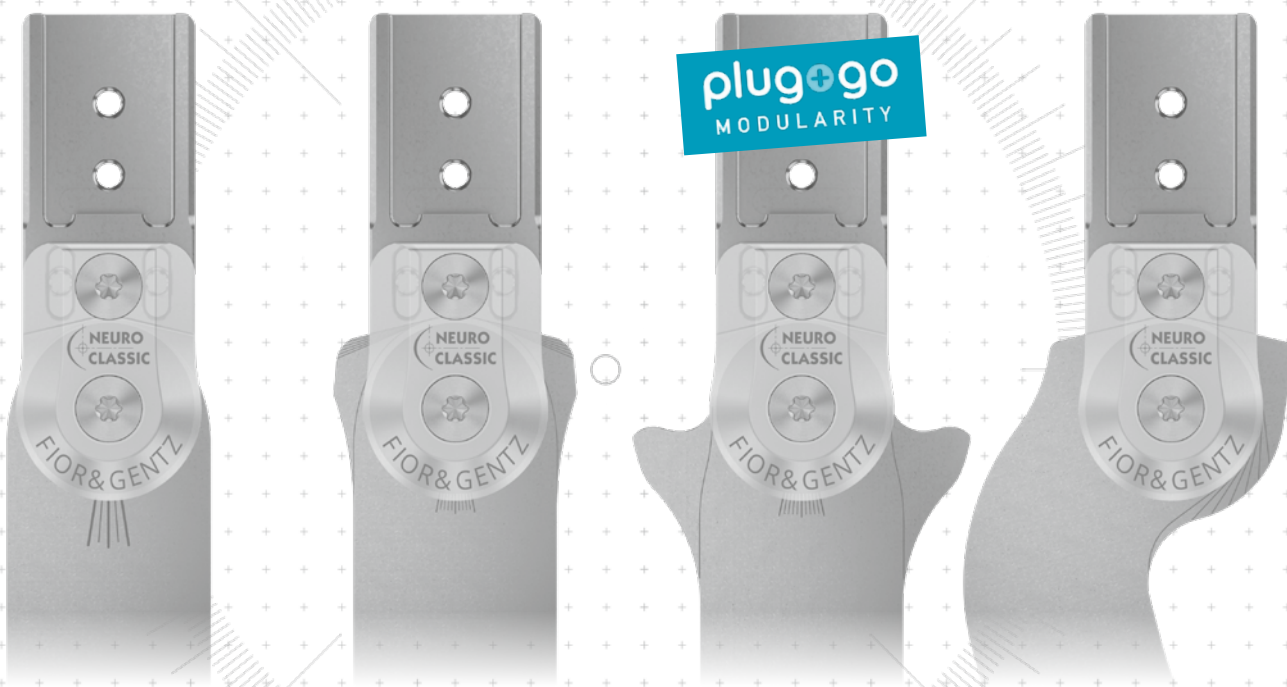






NEURO CLASSIC



| | Battuta dorsale | Battuta plantare | Battuta dorsale | Battuta plantare |
|----------------------------|---|---|--|--|
| Funzione principale |  <p>assente staffa per piede modulare con movimento libero</p> |  <p>assente staffa per piede modulare con movimento libero</p> |  <p>statica staffa per piede modulare statica</p> |  <p>statica staffa per piede modulare statica</p> |
| Possibilità di adattamento | | | limabile | limabile |
| Altre funzioni | | | assente mediante limatura | assente mediante limatura |

L'articolazione tibiotarsica modulare NEURO CLASSIC è utilizzabile come supporto per articolazioni tibiotarsiche modulari con modularità plug + go e anche come supporto per NEURO CLASSIC-SPRING e NEURO CLASSIC-SWING.

L'articolazione tibiotarsica modulare NEURO CLASSIC come supporto e con la staffa per piede modulare adatta è convertibile nell'articolazione principale mediante la sostituzione della piastra di copertura con l'unità funzionale corrispondente/la piastra di copertura corrispondente.

L'articolazione tibiotarsica modulare NEURO CLASSIC con modularità plug + go è convertibile nelle articolazioni tibiotarsiche modulari NEURO SWING, NEURO SWING-CLASSIC, NEURO VARIO-CLASSIC 2, NEURO VARIO 2, NEURO VARIO-SPRING 2, NEURO VARIO-SWING, NEURO SWING 2 e NEURO HiSWING mediante la sostituzione dell'unità funzionale e del dado testa ovale e per NEURO HiSWING mediante il montaggio ulteriore della livella. Le articolazioni modulari sono disponibili nelle categorie con o senza linguette di aggiustamento. È possibile realizzare una conversione solo all'interno di ciascuna categoria.

plug+go
MODULARITY

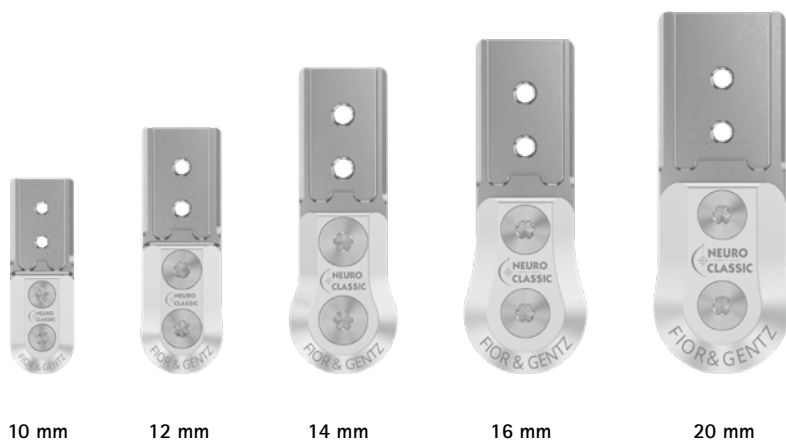


NEURO CLASSIC

NEURO CLASSIC Carbon

NEURO CLASSIC-SPRING

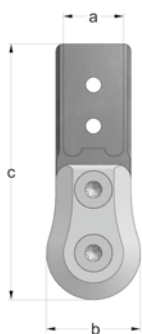
NEURO CLASSIC-SWING



10 mm 12 mm 14 mm 16 mm 20 mm

| Dimensioni dell'articolazione [mm] | | | | | | |
|------------------------------------|-------------------------------|----------------------|-------|-------|-------|-------|
| Dimensione | Descrizione | Larghezza modulare a | | | | |
| | | 10 mm | 12 mm | 14 mm | 16 mm | 20 mm |
| b | larghezza testa articolazione | 13 | 17 | 22 | 25 | 28 |
| c | altezza articolazione | 40 | 50 | 62,5 | 68,5 | 74 |
| | spessore articolazione | 8 | 9 | 10 | 11,5 | 12 |

| Pesi dell'articolazione [g] | | | | | | |
|-----------------------------|-------|--------------------|-------|-------|-------|-------|
| Materiale | Unità | Larghezza modulare | | | | |
| | | 10 mm | 12 mm | 14 mm | 16 mm | 20 mm |
| acciaio | pezzo | 15 | 28 | 43 | 60 | 85 |
| titanio | pezzo | - | 19 | 30 | 41 | 56 |



L'articolazione tibiotarsica modulare NEURO CLASSIC è fornita con i seguenti articoli:

- ausilio a pressione per piastra di copertura
- grasso per articolazione ortesica, 3 g
- dima per montaggio/colata

- ➔ Si prega di ordinare staffe per piede modulari e stecche e ancoraggi modulari separatamente.
- ➔ Per le staffe per piede modulari, vedere da pagina A10.9 del catalogo.
- ➔ Per le stecche e gli ancoraggi modulari, vedere da pagina I1 del catalogo.



Diritta
Fig. 1



A gomito verso l'interno
Fig. 2



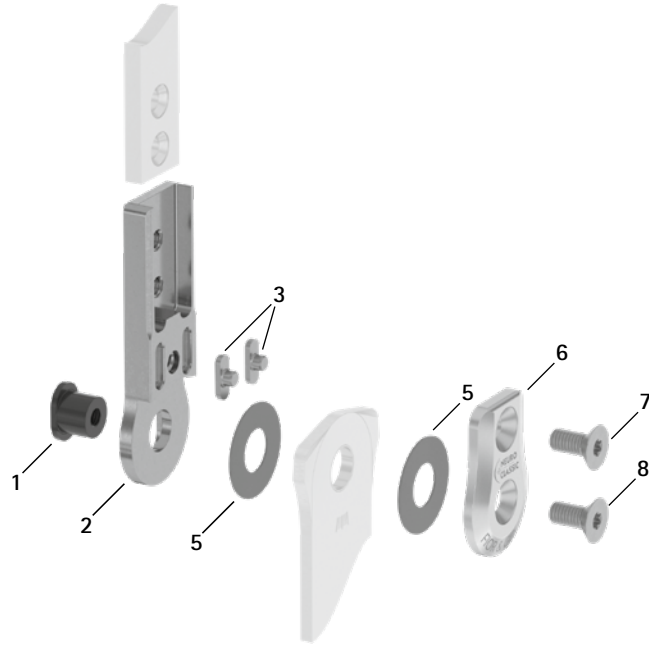
A gomito verso l'esterno
Fig. 3

| Diritta (Fig. 1) | | | Codice articolo per larghezza modulare | | | | |
|------------------|-------------------|-------|--|--------------|--------------|--------------|--------------|
| Materiale | Gamba | Unità | 10 mm | 12 mm | 14 mm | 16 mm | 20 mm |
| acciaio | sinistra o destra | pezzo | SF1200-ST/LR | SF1201-ST/LR | SF1202-ST/LR | SF1203-ST/LR | SF1205-ST/LR |
| titanio | sinistra o destra | pezzo | - | SF1201-TI/LR | SF1202-TI/LR | SF1203-TI/LR | SF1205-TI/LR |

| A gomito verso l'interno (Fig. 2) | | | Codice articolo per larghezza modulare | | | | |
|-----------------------------------|-------------------|-------|--|--------------|--------------|--------------|--------------|
| Materiale | Gamba | Unità | 10 mm | 12 mm | 14 mm | 16 mm | 20 mm |
| acciaio | sinistra o destra | pezzo | SF1220-ST/LR | SF1221-ST/LR | SF1222-ST/LR | SF1223-ST/LR | SF1225-ST/LR |
| titanio | sinistra o destra | pezzo | - | SF1221-TI/LR | SF1222-TI/LR | SF1223-TI/LR | SF1225-TI/LR |

| A gomito verso l'esterno (Fig. 3) | | | Codice articolo per larghezza modulare | | | | |
|-----------------------------------|-------------------|-------|--|--------------|--------------|--------------|--------------|
| Materiale | Gamba | Unità | 10 mm | 12 mm | 14 mm | 16 mm | 20 mm |
| acciaio | sinistra o destra | pezzo | SF1240-ST/LR | SF1241-ST/LR | SF1242-ST/LR | SF1243-ST/LR | SF1245-ST/LR |
| titanio | sinistra o destra | pezzo | - | SF1241-TI/LR | SF1242-TI/LR | SF1243-TI/LR | SF1245-TI/LR |

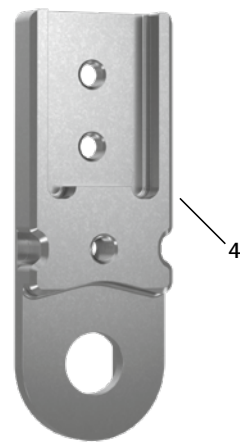
Ricambi



Parte superiore con linguette di aggiustamento (2-3), premontate



Parte superiore senza linguette di aggiustamento (4)



Ricambi per l'articolazione modulare con linguette di aggiustamento

| Pos. | Codice articolo per larghezza modulare | | | Descrizione |
|--------|--|--------------|--------------|---|
| | 10 mm | 12 mm | 14 mm | |
| 1 | SB6039-L0480 | SB7049-L0540 | SB8559-L0580 | dado testa ovale, corto |
| 2-3 | SF0310-P/ST | SF0311-P/ST | SF0312-P/ST | parte superiore con linguette di aggiustamento, dritta, acciaio |
| 2-3 | - | SF0311-P/TI | SF0312-P/TI | parte superiore con linguette di aggiustamento, dritta, titanio |
| 2-3 | SF0330-P/ST | SF0331-P/ST | SF0332-P/ST | parte superiore con linguette di aggiustamento, a gomito verso l'interno, acciaio |
| 2-3 | - | SF0331-P/TI | SF0332-P/TI | parte superiore con linguette di aggiustamento, a gomito verso l'interno, titanio |
| 2-3 | SF0330-8P/ST | SF0331-8P/ST | SF0332-8P/ST | parte superiore con linguette di aggiustamento, a gomito verso l'esterno, acciaio |
| 2-3 | - | SF0331-8P/TI | SF0332-8P/TI | parte superiore con linguette di aggiustamento, a gomito verso l'esterno, titanio |
| 3 | SF0390-01 | SF0391-01 | SF0392-02 | linguetta di aggiustamento con perno |
| 5 | GS1206-* | GS1407-* | GS2009-* | dischetto di slittamento* |
| 6 | SF0160-AL | SF0161-AL | SF0162-AL | piastra di copertura |
| 7 | SC1403-L08 | SC1404-L08 | SC1405-L10 | vite a testa svasata con cava esalobata |
| 8 | SC1403-L08 | SC1404-L08 | SC1405-L10 | vite a testa svasata con cava esalobata (vite dell'asse) |
| 1, 6-8 | SF1970-AL | SF1971-AL | SF1972-AL | unità funzionale modularità plug + go |

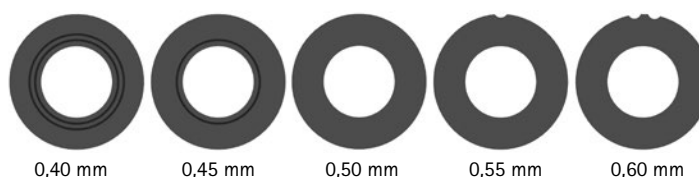
Ricambi per l'articolazione modulare senza linguette di aggiustamento

| Pos. | Codice articolo per larghezza modulare | | Descrizione |
|--------|--|--------------|---|
| | 16 mm | 20 mm | |
| 1 | SB9669-L0710 | SB1069-L0760 | dado testa ovale, corto |
| 4 | SH0813-ST | SH0815-ST | parte superiore senza linguette di aggiustamento, dritta, acciaio |
| 4 | SH0813-TI | SH0815-TI | parte superiore senza linguette di aggiustamento, dritta, titanio |
| 4 | SH0833-ST | SH0835-ST | parte superiore senza linguette di aggiustamento, a gomito verso l'interno, acciaio |
| 4 | SH0833-TI | SH0835-TI | parte superiore senza linguette di aggiustamento, a gomito verso l'interno, titanio |
| 4 | SH0833-8/ST | SH0835-8/ST | parte superiore senza linguette di aggiustamento, a gomito verso l'esterno, acciaio |
| 4 | SH0833-8/TI | SH0835-8/TI | parte superiore senza linguette di aggiustamento, a gomito verso l'esterno, titanio |
| 5 | GS2210-* | GS2611-* | dischetto di slittamento* |
| 6 | SF0163-3/AL | SF0165-3/AL | piastra di copertura |
| 7 | SC1405-L11 | SC1416-L10 | vite a testa svasata con cava esalobata |
| 8 | SC1405-L11 | SC1416-L10 | vite a testa svasata con cava esalobata (vite dell'asse) |
| 1, 6-8 | SF1983-AL | SF1985-AL | unità funzionale modularità plug + go |

*** Dischetti di slittamento**

| | Codice articolo per larghezza modulare | | | | |
|---------------------|--|---------------------|---------------------|---------------------|-------|
| | 10 mm | 12 mm | 14 mm | 16 mm | 20 mm |
| $\emptyset = 12$ mm | $\emptyset = 14$ mm | $\emptyset = 20$ mm | $\emptyset = 22$ mm | $\emptyset = 26$ mm | |
| GS1206-040 | GS1407-040 | GS2009-040 | GS2210-040 | GS2611-040 | |
| GS1206-045 | GS1407-045 | GS2009-045 | GS2210-045 | GS2611-045 | |
| GS1206-050 | GS1407-050 | GS2009-050 | GS2210-050 | GS2611-050 | |
| GS1206-055 | GS1407-055 | GS2009-055 | GS2210-055 | GS2611-055 | |
| GS1206-060 | GS1407-060 | GS2009-060 | GS2210-060 | GS2611-060 | |

Le ultime tre cifre del codice articolo rappresentano lo spessore del dischetto di slittamento, ad es. GS1407-040. Lo spessore di questo dischetto è pari a 0,40 mm. I dischetti sono disponibili in cinque spessori differenti. Lo spessore di un dischetto è indicato da contrassegni. Per esempio un dischetto con due scanalature ha uno spessore di 0,40 mm, mentre uno con un incavo è spesso 0,55 mm.


Set linguette di aggiustamento

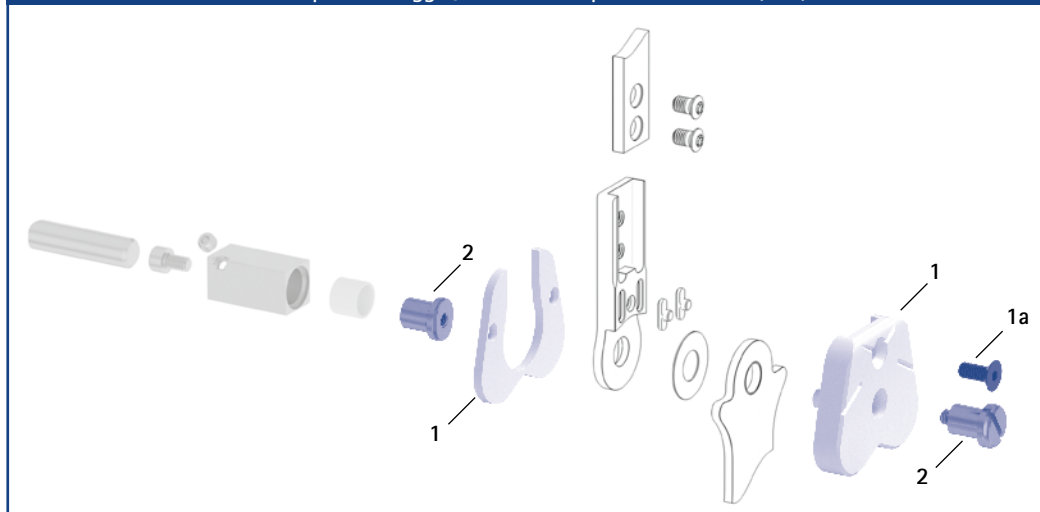
| Pos. | Codice articolo per larghezza modulare | | | Descrizione | Unità |
|------------|--|--------|--------|--------------------------------|-------|
| | 10 mm | 12 mm | 14 mm | | |
| senza fig. | SF0390 | SF0391 | SF0392 | set linguette di aggiustamento | set |

➔ Il set linguette di aggiustamento contiene due linguette di aggiustamento con perno e la dima per montaggio/colata esterna per una pressatura più facile. È possibile ordinare il set se le linguette di aggiustamento devono essere sostituite.

➔ Per le staffe per piede modulari, vedere da pagina A10.9 del catalogo.

➔ Per le stecche e gli ancoraggi modulari, vedere da pagina I1 del catalogo.

Dime per montaggio/colata e sedi per articolazioni (1, 2)



Ausilio a pressione per piastra di copertura (3)



Dime per montaggio/colata e sedi per articolazioni

| Pos. | Codice articolo per larghezza modulare | | | | | Descrizione | Unità |
|------|--|--------------|-------------|-------------|-------------|--|-------|
| | 10 mm | 12 mm | 14 mm | 16 mm | 20 mm | | |
| 1 | SF0950-LR1* | SF0951-LR1* | SF0952-LR1* | SF0953-LR1* | SH0985-LR1* | dima per montaggio/colata, in 2 pz. (2 dime con vite)* | set |
| 1a | SC1053-L08 | SC1054-L10 | SC1055-L12 | SC1055-L12 | SC1056-L14 | vite a testa svasata a esagono incassato | pezzo |
| 2 | PE1010-01/LR | PE1011-01/LR | PE1012-LR | PE1013-LR | PE1025-LR | sede per articolazione | pezzo |
| | 1/Y | 2/Z | 4/B | 5/C | 7/C | dicitura laser | - |

* Queste dime per montaggio/colata sono comprese nella fornitura delle articolazioni modulari.

➔ Le sedi per articolazioni e le marcature laser corrispondenti sono disponibili anche nella valigetta portastrumenti sulle pagine del catalogo J15 e J16.

Ausilio a pressione per piastra di copertura

| Pos. | Codice articolo per larghezza modulare | | | | | Descrizione | Unità |
|------|--|-----------|-----------|-----------|-------|---|-------|
| | 10 mm | 12 mm | 14 mm | 16 mm | 20 mm | | |
| 3 | WE5000-SF | WE5001-SF | WE5002-SF | WE5002-SF | - | ausilio a pressione per piastra di copertura (vite di pressione e rondella) | set |

➔ L'ausilio a pressione per piastra di copertura è compresa nella fornitura delle articolazioni modulari.

➔ Per una panoramica dei nostri strumenti, vedere dalla pagina J1 del catalogo.



Staffa per piede con rivettatura



Staffa per piede con tecnica di laminazione/prepreg



Staffa per piede con tecnica di imbutitura



Vista laterale

Dimensioni generiche delle staffe per piede modulari

| Dimensione [mm] | Larghezza modulare | | | | |
|---------------------|--------------------|-------|-------|-------|-------|
| | 10 mm | 12 mm | 14 mm | 16 mm | 20 mm |
| spessore | 2,0 | 2,0 | 2,5 | 3,0 | 3,0 |
| larghezza del collo | 16,0 | 19,4 | 23,2 | 26,6 | 30,8 |
| diametro del foro | 6,0 | 7,0 | 8,5 | 9,6 | 10,5 |

A gomito, movimento libero

| Descrizione | Gamba/lato gamba | Unità | Codice articolo e dimensioni per larghezza modulare | | | | |
|---|------------------------------------|-------|---|---------------|---------------|---------------|---------------|
| | | | 10 mm | 12 mm | 14 mm | 16 mm | 20 mm |
| Staffa per piede con rivettatura | sinistra o destra | pezzo | FB1070-LR/ST3 | FB1071-LR/ST3 | FB1082-LR/ST4 | FB1093-LR/ST4 | FB1015-LR/ST5 |
| lunghezza dal centro foro [mm] | | | 104 | 112 | 124 | 144 | 164 |
| peso [g] | | | 32 | 41 | 68 | 109 | 137 |
| Staffa per piede con tecnica di laminazione/prepreg | sinistra laterale o destra mediale | pezzo | FB1170-L/ST1 | FB1171-L/ST1 | FB1182-L/ST1 | FB1193-L/ST1 | FB1115-L/ST1 |
| | sinistra mediale o destra laterale | | FB1170-R/ST1 | FB1171-R/ST1 | FB1182-R/ST1 | FB1193-R/ST1 | FB1115-R/ST1 |
| lunghezza dal centro foro [mm] | | | 30 | 39 | 50 | 58 | 68 |
| peso [g] | | | 9 | 15 | 30 | 49 | 64 |
| Staffa per piede con tecnica di imbutitura | sinistra o destra | pezzo | FB1270-LR/ST2 | FB1271-LR/ST2 | FB1282-LR/ST2 | FB1293-LR/ST2 | FB1215-LR/ST3 |
| lunghezza dal centro foro [mm] | | | 49 | 54 | 61 | 67 | 73 |
| peso [g] | | | 13 | 19 | 32 | 49 | 60 |



➔ Sul collo, ogni staffa per piede modulare è dotata di linee di riferimento che permettono di leggere l'angolo dell'articolazione.

➔ Per le boccole scorrevoli, vedere a pagina A10.11 del catalogo.



Staffa per piede con rivettatura



Staffa per piede con tecnica di laminazione/prepreg



Staffa per piede con tecnica di imbutitura

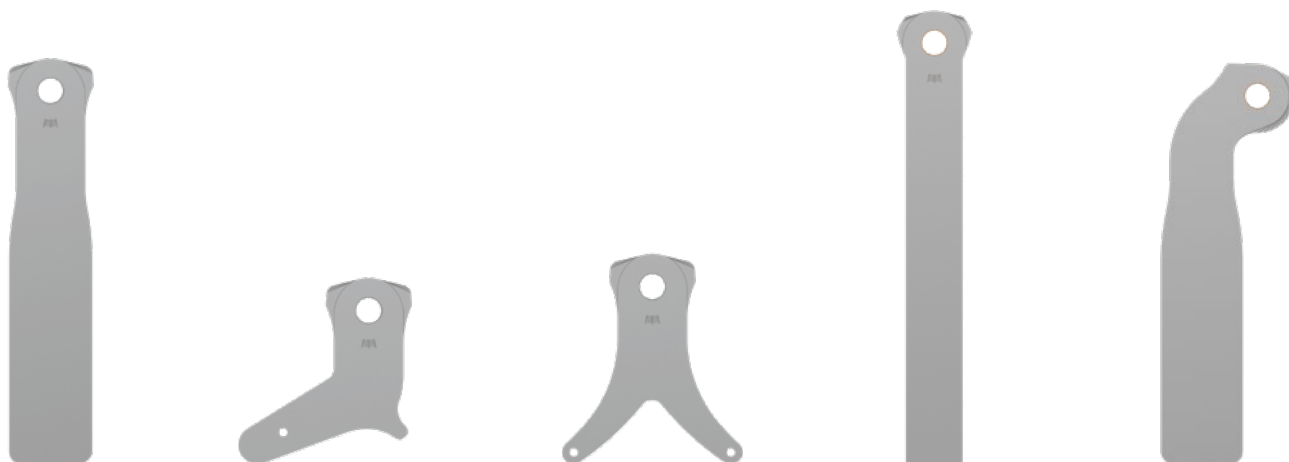


Vista laterale

| A gomito, statiche | | | | | | | |
|---|------------------------------------|-------|---|---------------|---------------|---------------|---------------|
| Descrizione | Gamba/lato gamba | Unità | Codice articolo e dimensioni per larghezza modulare | | | | |
| | | | 10 mm | 12 mm | 14 mm | 16 mm | 20 mm |
| Staffa per piede con rivettatura | sinistra o destra | pezzo | FB2070-LR/ST3 | FB2071-LR/ST3 | FB2082-LR/ST4 | FB2093-LR/ST4 | FB2095-LR/ST5 |
| lunghezza dal centro foro [mm] | | | 104 | 112 | 124 | 144 | 164 |
| peso [g] | | | 33 | 43 | 70 | 111 | 141 |
| Staffa per piede con tecnica di laminazione/prepreg | sinistra laterale o destra mediale | pezzo | FB2170-L/ST1 | FB2171-L/ST1 | FB2182-L/ST1 | FB2193-L/ST1 | FB2195-L/ST1 |
| | sinistra mediale o destra laterale | | FB2170-R/ST1 | FB2171-R/ST1 | FB2182-R/ST1 | FB2193-R/ST1 | FB2195-R/ST1 |
| lunghezza dal centro foro [mm] | | | 30 | 39 | 50 | 58 | 68 |
| peso [g] | | | 10 | 17 | 32 | 56 | 68 |
| Staffa per piede con tecnica di imbutitura | sinistra o destra | pezzo | FB2270-LR/ST2 | FB2271-LR/ST2 | FB2282-LR/ST2 | FB2293-LR/ST3 | FB2295-LR/ST3 |
| lunghezza dal centro foro [mm] | | | 49 | 54 | 61 | 67 | 73 |
| peso [g] | | | 14 | 20 | 34 | 53 | 65 |

Staffe per piede modulari NEURO CLASSIC – diritte, statiche

NEURO CLASSIC



Staffa per piede con rivettatura

Staffa per piede con tecnica di laminazione/prepreg

Staffa per piede con tecnica di imbutitura

Staffa per piede con plantare*

Staffa per piede di Borggreve**

NEURO CLASSIC Carbon

Diritte, statiche

| Descrizione | Unità | Codice articolo e dimensioni per larghezza modulare | | | | |
|---|-------|---|-------------|-------------|-------------|-------------|
| | | 10 mm | 12 mm | 14 mm | 16 mm | 20 mm |
| Staffa per piede con rivettatura | pezzo | FB2070-ST/3 | FB2071-ST/3 | FB2082-ST/4 | FB2093-ST/4 | FB2095-ST/5 |
| lunghezza dal centro foro [mm] | | 105 | 113 | 125 | 145 | 165 |
| peso [g] | | 33 | 43 | 70 | 111 | 141 |
| Staffa per piede con tecnica di laminazione/prepreg | pezzo | FB2170-ST/1 | FB2171-ST/1 | FB2182-ST/1 | FB2193-ST/1 | FB2195-ST/1 |
| lunghezza dal centro foro [mm] | | 31 | 40 | 51 | 59 | 69 |
| peso [g] | | 10 | 17 | 32 | 56 | 68 |
| Staffa per piede con tecnica di imbutitura | pezzo | FB2270-ST/2 | FB2271-ST/2 | FB2282-ST/2 | FB2293-ST/3 | FB2295-ST/3 |
| lunghezza dal centro foro [mm] | | 50 | 55 | 62 | 68 | 74 |
| peso [g] | | 14 | 20 | 34 | 53 | 65 |
| Staffa per piede con plantare | pezzo | - | - | FB1542-ST/4 | FB1553-ST/5 | FB1555-ST/6 |
| lunghezza dal centro foro [mm] | | - | - | 145 | 165 | 185 |
| peso [g] | | - | - | 59 | 93 | 106 |
| larghezza di calzata *[mm] | | - | - | 19 | 22 | 22 |
| Staffa per piede di Borggreve** | pezzo | - | FB9071-ST/3 | FB9082-ST/4 | FB9093-ST/4 | FB9095-ST/5 |
| lunghezza dal centro foro [mm] | | - | 113 | 125 | 145 | 165 |
| peso [g] | | - | 42 | 71 | 112 | 143 |

* Nella staffa per piede con plantare la larghezza di calzata corrisponde alla larghezza del collo.

** Per il trattamento di pazienti che hanno subito un intervento di giroplastica secondo Borggreve (forma della staffa per piede studiata in collaborazione con il reparto di tecnica ortopedica dell'università di Heidelberg Bibliografia: Janßen E., Konstruktionskriterien für die Versorgung mit einer Umkehrplastik, Orthopädie-Technik 11/2002)

NEURO CLASSIC-SPRING

Dima per montaggio/colata per staffa per piede di Borggreve**

| Pos. | Codice articolo per larghezza modulare | | | | | Descrizione | Unità |
|------|--|-------------|-------------|-------------|-------------|---|-------|
| | 10 mm | 12 mm | 14 mm | 16 mm | 20 mm | | |
| 1 | - | SF0911-LR** | SF0912-LR** | SF0913-LR** | SF0915-LR** | dima per montaggio/colata (1 dima con vite)** | pezzo |
| 1a | - | SC1054-L10 | SC1055-L12 | SC1055-L12 | SC1055-L12 | vite a testa svasata a esagono incassato | pezzo |

** Questa dima per montaggio/colata è necessaria in combinazione con una staffa per piede di Borggreve ed è fornita in dotazione ordinando questa staffa per piede.



NEURO CLASSIC-SWING

Ricambi per staffa per piede modulare

| Pos. | Codice articolo per larghezza modulare | | | | | Descrizione |
|------|--|-------------|-------------|-------------|-------------|--------------------|
| | 10 mm | 12 mm | 14 mm | 16 mm | 20 mm | |
| 2 | BP0706-L020 | BR0807-L020 | BR1009-L025 | BR1110-L030 | BR1211-L030 | boccola scorrevole |

➔ Tutte le staffe per piede modulari dell'articolazione tibiotarsica modulare NEURO CLASSIC sono fornite con boccola scorrevole integrata.



Informazioni sulla tecnica di lavoro

Staffa per piede con rivettatura:

➔ Questa staffa per piede modulare viene unita per rivettatura alla parte del piede.

Staffa per piede con tecnica di laminazione/prepreg:

➔ Questa staffa per piede modulare viene laminata nella parte del piede.

Staffa per piede con tecnica di imbutitura:

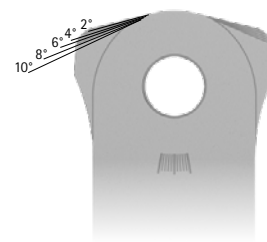
➔ Questa staffa per piede modulare viene inserita in materie plastiche con capacità di deformazione termoplastica. Può anche essere laminata.

Staffa per piede con plantare:

➔ Questa staffa per piede modulare viene inserita in plantari.

Staffa per piede di Borggreve:

➔ Questa staffa per piede modulare viene utilizzata per realizzare un'ortoprotesi per il trattamento in seguito ad un'operazione di giroplastica secondo Borggreve.



- ➔ All'altezza della testa, ogni staffa per piede modulare è dotata di linee di riferimento che agevolano l'operazione di limatura in flessione plantare ed estensione dorsale.
- ➔ Sul collo, ogni staffa per piede modulare è dotata di linee di riferimento che permettono di leggere l'angolo dell'articolazione.

Staffe per piede modulari modularità plug + go – a gomito



Staffa per piede con rivettatura



Staffa per piede con tecnica di laminazione/prepreg



Staffa per piede con tecnica di imbutitura



Vista laterale

Dimensioni generiche delle staffe per piede modulari modularità plug + go

| Dimensione [mm] | Larghezza modulare | | | | |
|---------------------|--------------------|-------|-------|-------|-------|
| | 10 mm | 12 mm | 14 mm | 16 mm | 20 mm |
| spessore | 2,0 | 2,0 | 2,5 | 3,0 | 3,0 |
| larghezza del collo | 16,0 | 19,4 | 23,2 | 26,6 | 30,8 |
| diametro del foro | 6,0 | 7,0 | 8,5 | 9,6 | 10,5 |

A gomito

| Descrizione | Gamba/lato gamba | Unità | Codice articolo e dimensioni per larghezza modulare | | | | |
|---|------------------------------------|-------|---|---------------|---------------|---------------|---------------|
| | | | 10 mm | 12 mm | 14 mm | 16 mm | 20 mm |
| Staffa per piede con rivettatura | sinistra o destra | pezzo | FB5070-LR/ST3 | FB5071-LR/ST3 | FB5082-LR/ST4 | FB5093-LR/ST4 | FB5015-LR/ST5 |
| lunghezza dal centro foro [mm] | | | 104 | 112 | 124 | 144 | 164 |
| peso [g] | | | 33 | 43 | 69 | 112 | 143 |
| Staffa per piede con tecnica di laminazione/prepreg | sinistra laterale o destra mediale | pezzo | FB5170-L/ST1 | FB5171-L/ST1 | FB5182-L/ST1 | FB5193-L/ST1 | FB5115-L/ST1 |
| | sinistra mediale o destra laterale | | FB5170-R/ST1 | FB5171-R/ST1 | FB5182-R/ST1 | FB5193-R/ST1 | FB5115-R/ST1 |
| lunghezza dal centro foro [mm] | | | 28 | 40 | 54 | 64 | 68 |
| peso [g] | | | 10 | 16 | 32 | 53 | 70 |
| Staffa per piede con tecnica di imbutitura | sinistra o destra | pezzo | FB5270-LR/ST2 | FB5271-LR/ST2 | FB5282-LR/ST2 | FB5293-LR/ST2 | FB5215-LR/ST3 |
| lunghezza dal centro foro [mm] | | | 49 | 54 | 61 | 67 | 73 |
| peso [g] | | | 14 | 19 | 34 | 53 | 66 |



Staffa per piede con rivettatura



Staffa per piede con tecnica di laminazione/prepreg



Staffa per piede con tecnica di imbutitura

| Diritte | | | | | | |
|---|-------|---|-------------|-------------|-------------|-------------|
| Descrizione | Unità | Codice articolo e dimensioni per larghezza modulare | | | | |
| | | 10 mm | 12 mm | 14 mm | 16 mm | 20 mm |
| Staffa per piede con rivettatura | pezzo | FB5070-ST/3 | FB5071-ST/3 | FB5082-ST/4 | FB5093-ST/4 | FB5015-ST/5 |
| lunghezza dal centro foro [mm] | | 105 | 113 | 125 | 145 | 165 |
| peso [g] | | 33 | 43 | 69 | 112 | 143 |
| Staffa per piede con tecnica di laminazione/prepreg | pezzo | FB5170-ST/1 | FB5171-ST/1 | FB5182-ST/1 | FB5193-ST/1 | FB5115-ST/1 |
| lunghezza dal centro foro [mm] | | 29 | 41 | 55 | 65 | 69 |
| peso [g] | | 10 | 16 | 32 | 53 | 70 |
| Staffa per piede con tecnica di imbutitura | pezzo | FB5270-ST/2 | FB5271-ST/2 | FB5282-ST/2 | FB5293-ST/2 | FB5215-ST/3 |
| lunghezza dal centro foro [mm] | | 50 | 55 | 52 | 68 | 74 |
| peso [g] | | 14 | 19 | 34 | 53 | 66 |

| Ricambi per staffa per piede modulare | | | | | | |
|---------------------------------------|--|-------------|-------------|-------------|-------------|--------------------|
| Pos. | Codice articolo per larghezza modulare | | | | | Descrizione |
| | 10 mm | 12 mm | 14 mm | 16 mm | 20 mm | |
| 1 | BP0706-L020 | BR0807-L020 | BR1009-L025 | BR1110-L030 | BR1211-L030 | boccola scorrevole |

→ Tutte le staffe per piede modulari modularità plug + go dell'articolazione tibiotarsica modulare NEURO CLASSIC sono fornite con boccola scorrevole integrata.



→ Sul collo, ogni staffa per piede modulare è dotata di linee di riferimento che permettono di leggere l'angolo dell'articolazione.

Informazioni sulla tecnica di lavoro

Staffa per piede con rivettatura:

→ Questa staffa per piede modulare viene unita per rivettatura alla parte del piede.

Staffa per piede con tecnica di laminazione/prepreg:

→ Questa staffa per piede modulare viene laminata nella parte del piede.

Staffa per piede con tecnica di imbutitura:

→ Questa staffa per piede modulare viene inserita in materie plastiche con capacità di deformazione termoplastica. Può anche essere laminata.