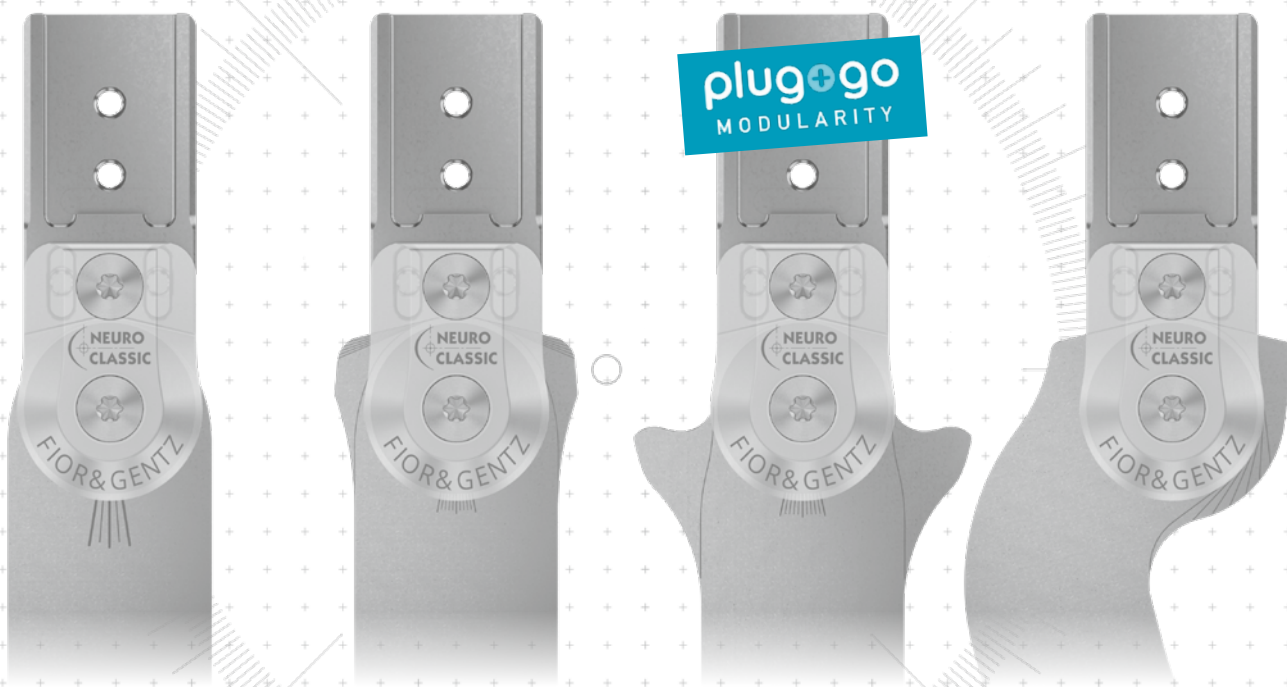






# NEURO CLASSIC



	Battuta dorsale	Battuta plantare	Battuta dorsale	Battuta plantare
Funzione principale	 assente staffa per piede modulare con movimento libero	 assente staffa per piede modulare con movimento libero	 statica staffa per piede modulare statica	 statica staffa per piede modulare statica
Possibilità di adattamento			limabile	limabile
Altre funzioni			assente mediante limatura	assente mediante limatura

L'articolazione tibiotarsica modulare NEURO CLASSIC è utilizzabile come supporto per articolazioni tibiotarsiche modulari con modularità plug + go e anche come supporto per NEURO CLASSIC-SPRING e NEURO CLASSIC-SWING.

L'articolazione tibiotarsica modulare NEURO CLASSIC come supporto e con la staffa per piede modulare adatta è convertibile nell'articolazione principale mediante la sostituzione della piastra di copertura con l'unità funzionale corrispondente/la piastra di copertura corrispondente.

L'articolazione tibiotarsica modulare NEURO CLASSIC con modularità plug + go è convertibile nelle articolazioni tibiotarsiche modulari NEURO SWING, NEURO SWING-CLASSIC, NEURO VARIO-CLASSIC 2, NEURO VARIO 2, NEURO VARIO-SPRING 2, NEURO VARIO-SWING, NEURO SWING 2 e NEURO HiSWING mediante la sostituzione dell'unità funzionale e del dado testa ovale e per NEURO HiSWING mediante il montaggio ulteriore della livella. Le articolazioni modulari sono disponibili nelle categorie con o senza linguette di aggiustamento. È possibile realizzare una conversione solo all'interno di ciascuna categoria.

plug+go  
MODULARITY

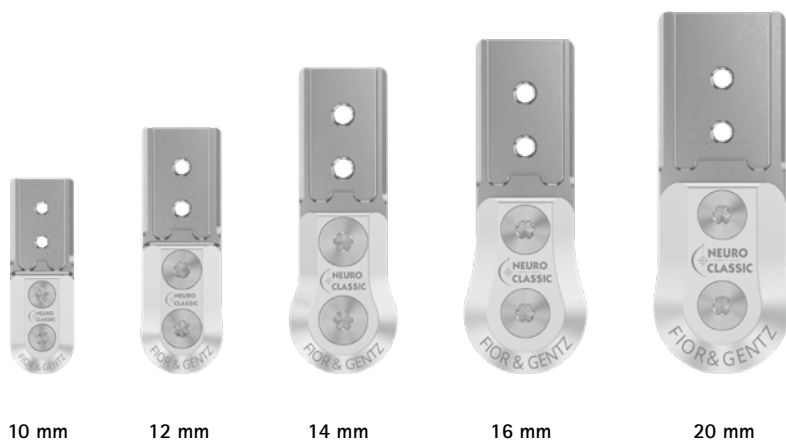


NEURO CLASSIC

NEURO CLASSIC Carbon

NEURO CLASSIC-SPRING

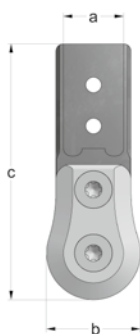
NEURO CLASSIC-SWING



10 mm      12 mm      14 mm      16 mm      20 mm

Dimensioni dell'articolazione [mm]						
Dimensione	Descrizione	Larghezza modulare a				
		10 mm	12 mm	14 mm	16 mm	20 mm
b	larghezza testa articolazione	13	17	22	25	28
c	altezza articolazione	40	50	62,5	68,5	74
	spessore articolazione	8	9	10	11,5	12

Pesi dell'articolazione [g]						
Materiale	Unità	Larghezza modulare				
		10 mm	12 mm	14 mm	16 mm	20 mm
acciaio	pezzo	15	28	43	60	85
titanio	pezzo	-	19	30	41	56



L'articolazione tibiotarsica modulare NEURO CLASSIC è fornita con i seguenti articoli:

ausilio a pressione per piastra di copertura
grasso per articolazione ortesica, 3 g
dima per montaggio/colata

- ➔ Si prega di ordinare staffe per piede modulari e stecche e ancoraggi modulari separatamente.
- ➔ Per le staffe per piede modulari, vedere da pagina A10.9 del catalogo.
- ➔ Per le stecche e gli ancoraggi modulari, vedere da pagina J1 del catalogo.



Diritta  
Fig. 1



A gomito verso l'interno  
Fig. 2



A gomito verso l'esterno  
Fig. 3

**Diritta (Fig. 1)**

Materiale	Gamba	Unità	Codice articolo per larghezza modulare				
			10 mm	12 mm	14 mm	16 mm	20 mm
acciaio	sinistra o destra	pezzo	SF1200-ST/LR	SF1201-ST/LR	SF1202-ST/LR	SF1203-ST/LR	SF1205-ST/LR
titanio	sinistra o destra	pezzo	-	SF1201-TI/LR	SF1202-TI/LR	SF1203-TI/LR	SF1205-TI/LR

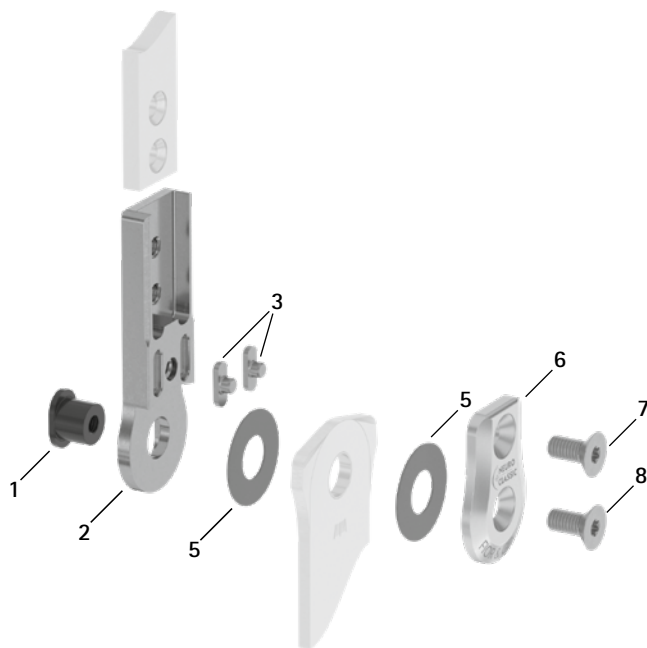
**A gomito verso l'interno (Fig. 2)**

Materiale	Gamba	Unità	Codice articolo per larghezza modulare				
			10 mm	12 mm	14 mm	16 mm	20 mm
acciaio	sinistra o destra	pezzo	SF1220-ST/LR	SF1221-ST/LR	SF1222-ST/LR	SF1223-ST/LR	SF1225-ST/LR
titanio	sinistra o destra	pezzo	-	SF1221-TI/LR	SF1222-TI/LR	SF1223-TI/LR	SF1225-TI/LR

**A gomito verso l'esterno (Fig. 3)**

Materiale	Gamba	Unità	Codice articolo per larghezza modulare				
			10 mm	12 mm	14 mm	16 mm	20 mm
acciaio	sinistra o destra	pezzo	SF1240-ST/LR	SF1241-ST/LR	SF1242-ST/LR	SF1243-ST/LR	SF1245-ST/LR
titanio	sinistra o destra	pezzo	-	SF1241-TI/LR	SF1242-TI/LR	SF1243-TI/LR	SF1245-TI/LR

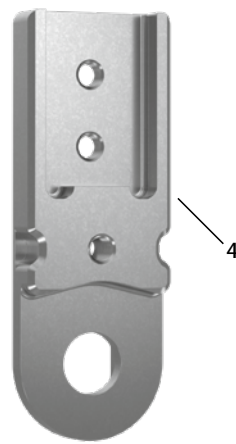
Ricambi



Parte superiore con linguette di aggiustamento (2-3), premontate



Parte superiore senza linguette di aggiustamento (4)



**Ricambi per l'articolazione modulare con linguette di aggiustamento**

Pos.	Codice articolo per larghezza modulare			Descrizione
	10 mm	12 mm	14 mm	
1	SB6039-L0480	SB7049-L0540	SB8559-L0580	dado testa ovale, corto
2-3	SF0310-P/ST	SF0311-P/ST	SF0312-P/ST	parte superiore con linguette di aggiustamento, diritta, acciaio
2-3	-	SF0311-P/TI	SF0312-P/TI	parte superiore con linguette di aggiustamento, diritta, titanio
2-3	SF0330-P/ST	SF0331-P/ST	SF0332-P/ST	parte superiore con linguette di aggiustamento, a gomito verso l'interno, acciaio
2-3	-	SF0331-P/TI	SF0332-P/TI	parte superiore con linguette di aggiustamento, a gomito verso l'interno, titanio
2-3	SF0330-8P/ST	SF0331-8P/ST	SF0332-8P/ST	parte superiore con linguette di aggiustamento, a gomito verso l'esterno, acciaio
2-3	-	SF0331-8P/TI	SF0332-8P/TI	parte superiore con linguette di aggiustamento, a gomito verso l'esterno, titanio
3	SF0390-01	SF0391-01	SF0392-02	linguetta di aggiustamento con perno
5	GS1206-*	GS1407-*	GS2009-*	dischetto di slittamento*
6	SF0160-AL	SF0161-AL	SF0162-AL	piastra di copertura
7	SC1403-L08	SC1404-L08	SC1405-L10	vite a testa svasata con cava esalobata
8	SC1403-L08	SC1404-L08	SC1405-L10	vite a testa svasata con cava esalobata (vite dell'asse)
1, 6-8	SF1970-AL	SF1971-AL	SF1972-AL	unità funzionale modularità plug + go

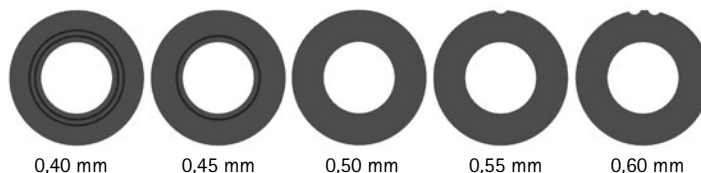
**Ricambi per l'articolazione modulare senza linguette di aggiustamento**

Pos.	Codice articolo per larghezza modulare		Descrizione
	16 mm	20 mm	
1	SB9669-L0710	SB1069-L0760	dado testa ovale, corto
4	SH0813-ST	SH0815-ST	parte superiore senza linguette di aggiustamento, diritta, acciaio
4	SH0813-TI	SH0815-TI	parte superiore senza linguette di aggiustamento, diritta, titanio
4	SH0833-ST	SH0835-ST	parte superiore senza linguette di aggiustamento, a gomito verso l'interno, acciaio
4	SH0833-TI	SH0835-TI	parte superiore senza linguette di aggiustamento, a gomito verso l'interno, titanio
4	SH0833-8/ST	SH0835-8/ST	parte superiore senza linguette di aggiustamento, a gomito verso l'esterno, acciaio
4	SH0833-8/TI	SH0835-8/TI	parte superiore senza linguette di aggiustamento, a gomito verso l'esterno, titanio
5	GS2210-*	GS2611-*	dischetto di slittamento*
6	SF0163-3/AL	SF0165-3/AL	piastra di copertura
7	SC1405-L11	SC1416-L10	vite a testa svasata con cava esalobata
8	SC1405-L11	SC1416-L10	vite a testa svasata con cava esalobata (vite dell'asse)
1, 6-8	SF1983-AL	SF1985-AL	unità funzionale modularità plug + go

**\* Dischetti di slittamento**

	Codice articolo per larghezza modulare				
	10 mm	12 mm	14 mm	16 mm	20 mm
$\emptyset = 12$ mm	$\emptyset = 14$ mm	$\emptyset = 20$ mm	$\emptyset = 22$ mm	$\emptyset = 26$ mm	
GS1206-040	GS1407-040	GS2009-040	GS2210-040	GS2611-040	
GS1206-045	GS1407-045	GS2009-045	GS2210-045	GS2611-045	
GS1206-050	GS1407-050	GS2009-050	GS2210-050	GS2611-050	
GS1206-055	GS1407-055	GS2009-055	GS2210-055	GS2611-055	
GS1206-060	GS1407-060	GS2009-060	GS2210-060	GS2611-060	

Le ultime tre cifre del codice articolo rappresentano lo spessore del dischetto di slittamento, ad es. GS1407-040. Lo spessore di questo dischetto è pari a 0,40 mm. I dischetti sono disponibili in cinque spessori differenti. Lo spessore di un dischetto è indicato da contrassegni. Per esempio un dischetto con due scanalature ha uno spessore di 0,40 mm, mentre uno con un incavo è spesso 0,55 mm.


**Set linguette di aggiustamento**

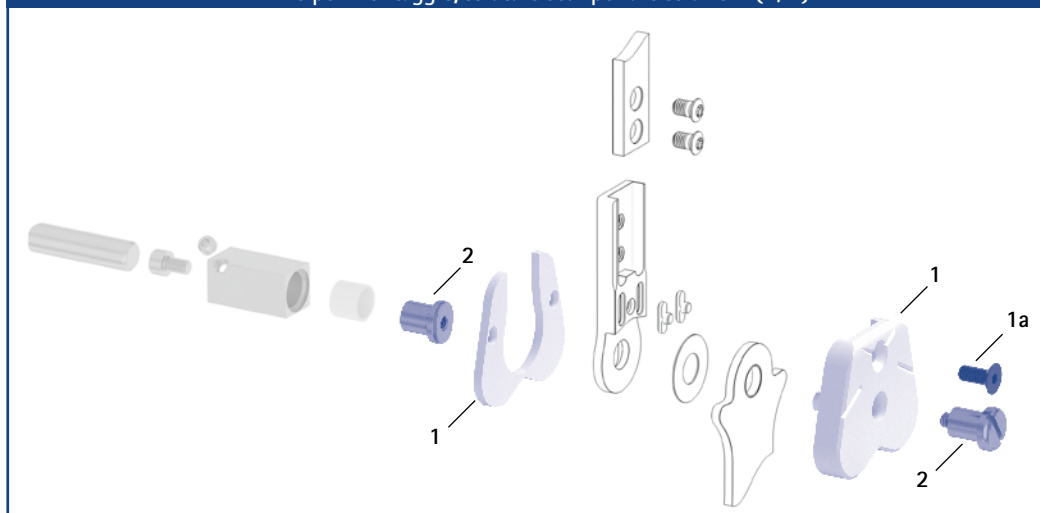
Pos.	Codice articolo per larghezza modulare			Descrizione	Unità
	10 mm	12 mm	14 mm		
senza fig.	SF0390	SF0391	SF0392	set linguette di aggiustamento	set

➔ Il set linguette di aggiustamento contiene due linguette di aggiustamento con perno e la dima per montaggio/colata esterna per una pressatura più facile. È possibile ordinare il set se le linguette di aggiustamento devono essere sostituite.

➔ Per le staffe per piede modulari, vedere da pagina A10.9 del catalogo.

➔ Per le stecche e gli ancoraggi modulari, vedere da pagina J1 del catalogo.

Dime per montaggio/colata e sedi per articolazioni (1, 2)



Ausilio a pressione per piastra di copertura (3)



Dime per montaggio/colata e sedi per articolazioni

Pos.	Codice articolo per larghezza modulare					Descrizione	Unità
	10 mm	12 mm	14 mm	16 mm	20 mm		
1	SF0950-LR1*	SF0951-LR1*	SF0952-LR1*	SF0953-LR1*	SH0985-LR1*	dima per montaggio/colata, in 2 pz. (2 dime con vite)*	set
1a	SC1053-L08	SC1054-L10	SC1055-L12	SC1055-L12	SC1056-L14	vite a testa svasata a esagono incassato	pezzo
2	PE1010-01/LR	PE1011-01/LR	PE1012-LR	PE1013-LR	PE1025-LR	sede per articolazione	pezzo
	1/Y	2/Z	4/B	5/C	7/C	dicitura laser	-

\* Queste dime per montaggio/colata sono comprese nella fornitura delle articolazioni modulari.

➔ Le sedi per articolazioni e le marcature laser corrispondenti sono disponibili anche nella valigetta portastrumenti sulle pagine del catalogo K13 e K14.

Ausilio a pressione per piastra di copertura

Pos.	Codice articolo per larghezza modulare					Descrizione	Unità
	10 mm	12 mm	14 mm	16 mm	20 mm		
3	WE5000-SF	WE5001-SF	WE5002-SF	WE5002-SF	-	ausilio a pressione per piastra di copertura (vite di pressione e rondella)	set

➔ L'ausilio a pressione per piastra di copertura è compresa nella fornitura delle articolazioni modulari.

➔ Per una panoramica dei nostri strumenti, vedere dalla pagina K1 del catalogo.





Staffa per piede con rivettatura



Staffa per piede con tecnica di laminazione/prepreg



Staffa per piede con tecnica di imbutitura



Vista laterale

Dimensioni generiche delle staffe per piede modulari

Dimensione [mm]	Larghezza modulare				
	10 mm	12 mm	14 mm	16 mm	20 mm
spessore	2,0	2,0	2,5	3,0	3,0
larghezza del collo	16,0	19,4	23,2	26,6	30,8
diametro del foro	6,0	7,0	8,5	9,6	10,5

A gomito, movimento libero

Descrizione	Gamba/lato gamba	Unità	Codice articolo e dimensioni per larghezza modulare				
			10 mm	12 mm	14 mm	16 mm	20 mm
Staffa per piede con rivettatura	sinistra o destra	pezzo	FB1070-LR/ST3	FB1071-LR/ST3	FB1082-LR/ST4	FB1093-LR/ST4	FB1015-LR/ST5
lunghezza dal centro foro [mm]			104	112	124	144	164
peso [g]			32	41	68	109	137
Staffa per piede con tecnica di laminazione/prepreg	sinistra laterale o destra mediale	pezzo	FB1170-L/ST1	FB1171-L/ST1	FB1182-L/ST1	FB1193-L/ST1	FB1115-L/ST1
	sinistra mediale o destra laterale		FB1170-R/ST1	FB1171-R/ST1	FB1182-R/ST1	FB1193-R/ST1	FB1115-R/ST1
lunghezza dal centro foro [mm]			30	39	50	58	68
peso [g]			9	15	30	49	64
Staffa per piede con tecnica di imbutitura	sinistra o destra	pezzo	FB1270-LR/ST2	FB1271-LR/ST2	FB1282-LR/ST2	FB1293-LR/ST2	FB1215-LR/ST3
lunghezza dal centro foro [mm]			49	54	61	67	73
peso [g]			13	19	32	49	60



➔ Sul collo, ogni staffa per piede modulare è dotata di linee di riferimento che permettono di leggere l'angolo dell'articolazione.

➔ Per le boccole scorrevoli, vedere a pagina A10.11 del catalogo.



Staffa per piede con rivettatura



Staffa per piede con tecnica di laminazione/prepreg



Staffa per piede con tecnica di imbutitura



Vista laterale

A gomito, statiche							
Descrizione	Gamba/lato gamba	Unità	Codice articolo e dimensioni per larghezza modulare				
			10 mm	12 mm	14 mm	16 mm	20 mm
Staffa per piede con rivettatura	sinistra o destra	pezzo	FB2070-LR/ST3	FB2071-LR/ST3	FB2082-LR/ST4	FB2093-LR/ST4	FB2095-LR/ST5
lunghezza dal centro foro [mm]			104	112	124	144	164
peso [g]			33	43	70	111	141
Staffa per piede con tecnica di laminazione/prepreg	sinistra laterale o destra mediale	pezzo	FB2170-L/ST1	FB2171-L/ST1	FB2182-L/ST1	FB2193-L/ST1	FB2195-L/ST1
	sinistra mediale o destra laterale		FB2170-R/ST1	FB2171-R/ST1	FB2182-R/ST1	FB2193-R/ST1	FB2195-R/ST1
lunghezza dal centro foro [mm]			30	39	50	58	68
peso [g]			10	17	32	56	68
Staffa per piede con tecnica di imbutitura	sinistra o destra	pezzo	FB2270-LR/ST2	FB2271-LR/ST2	FB2282-LR/ST2	FB2293-LR/ST3	FB2295-LR/ST3
lunghezza dal centro foro [mm]			49	54	61	67	73
peso [g]			14	20	34	53	65

# Staffe per piede modulari NEURO CLASSIC – diritte, statiche

NEURO CLASSIC



Staffa per piede con rivettatura



Staffa per piede con tecnica di laminazione/prepreg



Staffa per piede con tecnica di imbutitura



Staffa per piede con plantare\*



Staffa per piede di Borggreve\*\*

NEURO CLASSIC Carbon

## Diritte, statiche

Descrizione	Unità	Codice articolo e dimensioni per larghezza modulare				
		10 mm	12 mm	14 mm	16 mm	20 mm
Staffa per piede con rivettatura	pezzo	FB2070-ST/3	FB2071-ST/3	FB2082-ST/4	FB2093-ST/4	FB2095-ST/5
lunghezza dal centro foro [mm]		105	113	125	145	165
peso [g]		33	43	70	111	141
Staffa per piede con tecnica di laminazione/prepreg	pezzo	FB2170-ST/1	FB2171-ST/1	FB2182-ST/1	FB2193-ST/1	FB2195-ST/1
lunghezza dal centro foro [mm]		31	40	51	59	69
peso [g]		10	17	32	56	68
Staffa per piede con tecnica di imbutitura	pezzo	FB2270-ST/2	FB2271-ST/2	FB2282-ST/2	FB2293-ST/3	FB2295-ST/3
lunghezza dal centro foro [mm]		50	55	62	68	74
peso [g]		14	20	34	53	65
Staffa per piede con plantare	pezzo	-	-	FB1542-ST/4	FB1553-ST/5	FB1555-ST/6
lunghezza dal centro foro [mm]		-	-	145	165	185
peso [g]		-	-	59	93	106
larghezza di calzata *[mm]		-	-	19	22	22
Staffa per piede di Borggreve**	pezzo	-	FB9071-ST/3	FB9082-ST/4	FB9093-ST/4	FB9095-ST/5
lunghezza dal centro foro [mm]		-	113	125	145	165
peso [g]		-	42	71	112	143

\* Nella staffa per piede con plantare la larghezza di calzata corrisponde alla larghezza del collo.

\*\* Per il trattamento di pazienti che hanno subito un intervento di giroplastica secondo Borggreve (forma della staffa per piede studiata in collaborazione con il reparto di tecnica ortopedica dell'università di Heidelberg Bibliografia: Janßen E., Konstruktionskriterien für die Versorgung mit einer Umkehrplastik, Orthopädie-Technik 11/2002)

NEURO CLASSIC-SPRING

## Dima per montaggio/colata per staffa per piede di Borggreve\*\*

Pos.	Codice articolo per larghezza modulare					Descrizione	Unità
	10 mm	12 mm	14 mm	16 mm	20 mm		
1	-	SF0911-LR**	SF0912-LR**	SF0913-LR**	SF0915-LR**	dima per montaggio/colata (1 dima con vite)**	pezzo
1a	-	SC1054-L10	SC1055-L12	SC1055-L12	SC1055-L12	vite a testa svasata a esagono incassato	pezzo

\*\* Questa dima per montaggio/colata è necessaria in combinazione con una staffa per piede di Borggreve ed è fornita in dotazione ordinando questa staffa per piede.



NEURO CLASSIC-SWING

## Ricambi per staffa per piede modulare

Pos.	Codice articolo per larghezza modulare					Descrizione
	10 mm	12 mm	14 mm	16 mm	20 mm	
2	BP0706-L020	BR0807-L020	BR1009-L025	BR1110-L030	BR1211-L030	boccola scorrevole

➔ Tutte le staffe per piede modulari dell'articolazione tibiotarsica modulare NEURO CLASSIC sono fornite con boccola scorrevole integrata.



### Informazioni sulla tecnica di lavoro

Staffa per piede con rivettatura:

➔ Questa staffa per piede modulare viene unita per rivettatura alla parte del piede.

Staffa per piede con tecnica di laminazione/prepreg:

➔ Questa staffa per piede modulare viene laminata nella parte del piede.

Staffa per piede con tecnica di imbutitura:

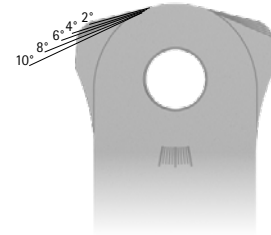
➔ Questa staffa per piede modulare viene inserita in materie plastiche con capacità di deformazione termoplastica. Può anche essere laminata.

Staffa per piede con plantare:

➔ Questa staffa per piede modulare viene inserita in plantari.

Staffa per piede di Borggreve:

➔ Questa staffa per piede modulare viene utilizzata per realizzare un'ortoprotesi per il trattamento in seguito ad un'operazione di giroplastica secondo Borggreve.



- ➔ All'altezza della testa, ogni staffa per piede modulare è dotata di linee di riferimento che agevolano l'operazione di limatura in flessione plantare ed estensione dorsale.
- ➔ Sul collo, ogni staffa per piede modulare è dotata di linee di riferimento che permettono di leggere l'angolo dell'articolazione.

# Staffe per piede modulari modularità plug + go – a gomito



Staffa per piede con rivettatura



Staffa per piede con tecnica di laminazione/prepreg



Staffa per piede con tecnica di imbutitura



Vista laterale

## Dimensioni generiche delle staffe per piede modulari modularità plug + go

Dimensione [mm]	Larghezza modulare				
	10 mm	12 mm	14 mm	16 mm	20 mm
spessore	2,0	2,0	2,5	3,0	3,0
larghezza del collo	16,0	19,4	23,2	26,6	30,8
diametro del foro	6,0	7,0	8,5	9,6	10,5

## A gomito

Descrizione	Gamba/lato gamba	Unità	Codice articolo e dimensioni per larghezza modulare				
			10 mm	12 mm	14 mm	16 mm	20 mm
Staffa per piede con rivettatura	sinistra o destra	pezzo	FB5070-LR/ST3	FB5071-LR/ST3	FB5082-LR/ST4	FB5093-LR/ST4	FB5015-LR/ST5
lunghezza dal centro foro [mm]			104	112	124	144	164
peso [g]			33	43	69	112	143
Staffa per piede con tecnica di laminazione/prepreg	sinistra laterale o destra mediale	pezzo	FB5170-L/ST1	FB5171-L/ST1	FB5182-L/ST1	FB5193-L/ST1	FB5115-L/ST1
	sinistra mediale o destra laterale		FB5170-R/ST1	FB5171-R/ST1	FB5182-R/ST1	FB5193-R/ST1	FB5115-R/ST1
lunghezza dal centro foro [mm]			28	40	54	64	68
peso [g]			10	16	32	53	70
Staffa per piede con tecnica di imbutitura	sinistra o destra	pezzo	FB5270-LR/ST2	FB5271-LR/ST2	FB5282-LR/ST2	FB5293-LR/ST2	FB5215-LR/ST3
lunghezza dal centro foro [mm]			49	54	61	67	73
peso [g]			14	19	34	53	66



Staffa per piede con rivettatura



Staffa per piede con tecnica di laminazione/prepreg



Staffa per piede con tecnica di imbutitura

Diritte						
Descrizione	Unità	Codice articolo e dimensioni per larghezza modulare				
		10 mm	12 mm	14 mm	16 mm	20 mm
Staffa per piede con rivettatura	pezzo	FB5070-ST/3	FB5071-ST/3	FB5082-ST/4	FB5093-ST/4	FB5015-ST/5
lunghezza dal centro foro [mm]		105	113	125	145	165
peso [g]		33	43	69	112	143
Staffa per piede con tecnica di laminazione/prepreg	pezzo	FB5170-ST/1	FB5171-ST/1	FB5182-ST/1	FB5193-ST/1	FB5115-ST/1
lunghezza dal centro foro [mm]		29	41	55	65	69
peso [g]		10	16	32	53	70
Staffa per piede con tecnica di imbutitura	pezzo	FB5270-ST/2	FB5271-ST/2	FB5282-ST/2	FB5293-ST/2	FB5215-ST/3
lunghezza dal centro foro [mm]		50	55	52	68	74
peso [g]		14	19	34	53	66

Ricambi per staffa per piede modulare						
Pos.	Codice articolo per larghezza modulare					Descrizione
	10 mm	12 mm	14 mm	16 mm	20 mm	
1	BP0706-L020	BR0807-L020	BR1009-L025	BR1110-L030	BR1211-L030	boccola scorrevole

→ Tutte le staffe per piede modulari modularità plug + go dell'articolazione tibiotarsica modulare NEURO CLASSIC sono fornite con boccola scorrevole integrata.



→ Sul collo, ogni staffa per piede modulare è dotata di linee di riferimento che permettono di leggere l'angolo dell'articolazione.

### Informazioni sulla tecnica di lavoro

Staffa per piede con rivettatura:

→ Questa staffa per piede modulare viene unita per rivettatura alla parte del piede.

Staffa per piede con tecnica di laminazione/prepreg:

→ Questa staffa per piede modulare viene laminata nella parte del piede.

Staffa per piede con tecnica di imbutitura:

→ Questa staffa per piede modulare viene inserita in materie plastiche con capacità di deformazione termoplastica. Può anche essere laminata.