

NEURO CLASSIC-SPRING





NEURO CLASSIC

NEURO CLASSIC Carbon

NEURO CLASSIC-SPRING

NEURO CLASSIC-SWING

	Battuta dorsale	Battuta plantare
Funzione principale	 <p>assente stato di consegna: statica</p>	 <p>assente (con funzione di sollevamento del piede)</p>
Possibilità di adattamento	limabile	
Altre funzioni	assente mediante limatura	

L'articolazione tibiotarsale modulare NEURO CLASSIC-SPRING con linguette di aggiustamento è convertibile nelle articolazioni tibiotarsiche modulari con modularità plug + go mediante la limatura della staffa per piede modulare e la sostituzione dell'unità funzionale e per NEURO HiSWING mediante il montaggio ulteriore della livella. L'articolazione modulare è inoltre convertibile nella NEURO CLASSIC con movimento libero mediante la limatura della staffa per piede modulare e la sostituzione della piastra di copertura, come pure nella NEURO CLASSIC-SWING mediante sostituzione dell'unità funzionale. Le articolazioni modulari sono disponibili nelle categorie con o senza linguette di aggiustamento. È possibile realizzare una conversione solo all'interno di ciascuna categoria.

La NEURO CLASSIC con la staffa per piede modulare dell'articolazione principale e la NEURO CLASSIC con movimento libero possono essere utilizzate come supporto per l'articolazione tibiotarsale modulare NEURO CLASSIC-SPRING con linguette di aggiustamento.



NEURO CLASSIC

NEURO CLASSIC Carbon

NEURO CLASSIC-SPRING

NEURO CLASSIC-SWING



10 mm

12 mm

14 mm

16 mm

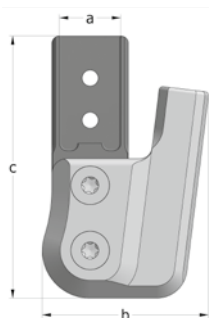
20 mm

Dimensioni dell'articolazione [mm]

Dimensione	Descrizione	Larghezza modulare a				
		10 mm	12 mm	14 mm	16 mm	20 mm
b	larghezza testa articolazione	24	31	37	43	51
c	altezza articolazione	30	38	45,5	55	67,5
	spessore articolazione	10	10	12	14	15

Pesi dell'articolazione [g]

Materiale	Unità	Larghezza modulare				
		10 mm	12 mm	14 mm	16 mm	20 mm
acciaio	pezzo	21	38	62	90	131
titanio	pezzo	-	29	48	70	101



L'articolazione tibiotarsica modulare NEURO CLASSIC-SPRING è fornita con i seguenti articoli:

ausilio a pressione per piastra di copertura

grasso per articolazione ortesica, 3 g

dima per montaggio/colata

- ➔ Si prega di ordinare dima da applicare a pressione, staffe per piede modulari e stecche e ancoraggi modulari separatamente.
- ➔ Per la dima da applicare a pressione, vedere a pagina A30.8 del catalogo.
- ➔ Per le staffe per piede modulari, vedere da pagina A30.9f del catalogo.
- ➔ Per le stecche e gli ancoraggi modulari, vedere da pagina J1 del catalogo.



Diritta
Fig. 1



A gomito verso l'interno
Fig. 2



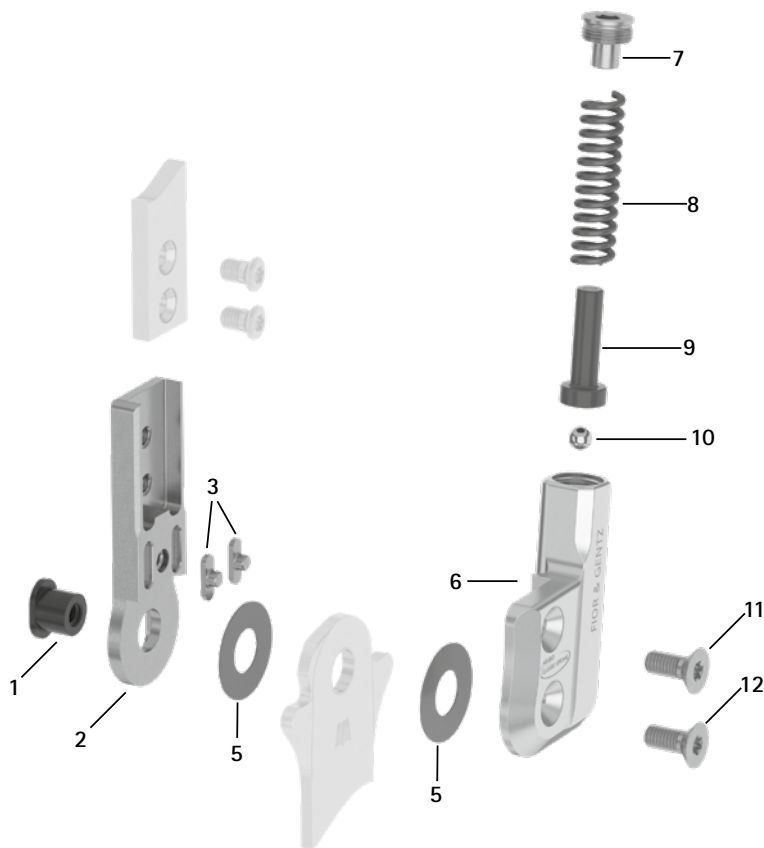
A gomito verso l'esterno
Fig. 3

Diritta (Fig. 1)			Codice articolo per larghezza modulare				
Materiale	Lato gamba	Unità	10 mm	12 mm	14 mm	16 mm	20 mm
acciaio	sinistra laterale o destra mediale	pezzo	SF7200-L/ST	SF7201-L/ST	SF7202-L/ST	SF7203-L/ST	SF7205-L/ST
	sinistra mediale o destra laterale	pezzo	SF7200-R/ST	SF7201-R/ST	SF7202-R/ST	SF7203-R/ST	SF7205-R/ST
titanio	sinistra laterale o destra mediale	pezzo	-	SF7201-L/TI	SF7202-L/TI	SF7203-L/TI	SF7205-L/TI
	sinistra mediale o destra laterale	pezzo	-	SF7201-R/TI	SF7202-R/TI	SF7203-R/TI	SF7205-R/TI

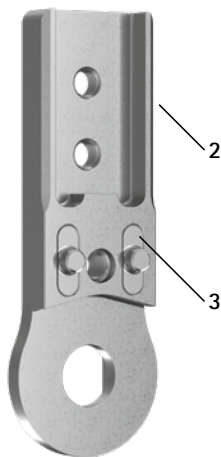
A gomito verso l'interno (Fig. 2)			Codice articolo per larghezza modulare				
Materiale	Lato gamba	Unità	10 mm	12 mm	14 mm	16 mm	20 mm
acciaio	sinistra laterale o destra mediale	pezzo	SF7220-L/ST	SF7221-L/ST	SF7222-L/ST	SF7223-L/ST	SF7225-L/ST
	sinistra mediale o destra laterale	pezzo	SF7220-R/ST	SF7221-R/ST	SF7222-R/ST	SF7223-R/ST	SF7225-R/ST
titanio	sinistra laterale o destra mediale	pezzo	-	SF7221-L/TI	SF7222-L/TI	SF7223-L/TI	SF7225-L/TI
	sinistra mediale o destra laterale	pezzo	-	SF7221-R/TI	SF7222-R/TI	SF7223-R/TI	SF7225-R/TI

A gomito verso l'esterno (Fig. 3)			Codice articolo per larghezza modulare				
Materiale	Lato gamba	Unità	10 mm	12 mm	14 mm	16 mm	20 mm
acciaio	sinistra laterale o destra mediale	pezzo	SF7240-L/ST	SF7241-L/ST	SF7242-L/ST	SF7243-L/ST	SF7245-L/ST
	sinistra mediale o destra laterale	pezzo	SF7240-R/ST	SF7241-R/ST	SF7242-R/ST	SF7243-R/ST	SF7245-R/ST
titanio	sinistra laterale o destra mediale	pezzo	-	SF7241-L/TI	SF7242-L/TI	SF7243-L/TI	SF7245-L/TI
	sinistra mediale o destra laterale	pezzo	-	SF7241-R/TI	SF7242-R/TI	SF7243-R/TI	SF7245-R/TI

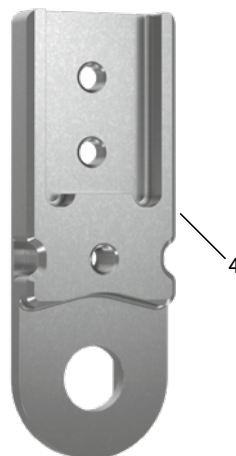
Ricambi



Parte superiore con linguette di aggiustamento (2-3), premontate



Parte superiore senza linguette di aggiustamento (4)



Ricambi per l'articolazione modulare con linguette di aggiustamento				
Pos.	Codice articolo per larghezza modulare			Descrizione
	10 mm	12 mm	14 mm	
1	SB6039-L0580*	SB7049-L0590*	SB8559-L0630*	dado testa ovale*
2-3	SF0310-P/ST	SF0311-P/ST	SF0312-P/ST	parte superiore con linguette di aggiustamento, dritta, acciaio
2-3	-	SF0311-P/TI	SF0312-P/TI	parte superiore con linguette di aggiustamento, dritta, titanio
2-3	SF0330-P/ST	SF0331-P/ST	SF0332-P/ST	parte superiore con linguette di aggiustamento, a gomito verso l'interno, acciaio
2-3	-	SF0331-P/TI	SF0332-P/TI	parte superiore con linguette di aggiustamento, a gomito verso l'interno, titanio
2-3	SF0330-8P/ST	SF0331-8P/ST	SF0332-8P/ST	parte superiore con linguette di aggiustamento, a gomito verso l'esterno, acciaio
2-3	-	SF0331-8P/TI	SF0332-8P/TI	parte superiore con linguette di aggiustamento, a gomito verso l'esterno, titanio
3	SF0390-01	SF0391-01	SF0392-02	linguetta di aggiustamento con perno
5	GS1206-**	GS1407-**	GS2009-**	dischetto di slittamento**
6	SF0760-L/AL	SF0761-L/AL	SF0762-L/AL	piastra di copertura, sinistra laterale o destra mediale
6	SF0760-R/AL	SF0761-R/AL	SF0762-R/AL	piastra di copertura, sinistra mediale o destra laterale
7	SC2007-L04	SC2008-L04	SC2009-L05	vite di pressione
8	FE1622-01	FE1734-01	FE2736-01	molla a compressione, dorata
9	SF0840-07	SF0841-07	SF0842-08	bullone
10	KU1004-ST	KU1004-ST	KU1004-ST	sfera
11	SC1403-L08	SC1404-L10	SC1405-L11	vite a testa svasata con cava esalobata
12	SC1403-L08	SC1404-L10	SC1405-L11	vite a testa svasata con cava esalobata (vite dell'asse)
6-12	SF7970-L/AL*	SF7971-L/AL*	SF7972-L/AL*	unità funzionale modularità plug + go, sinistra laterale o destra mediale*
6-12	SF7970-R/AL*	SF7971-R/AL*	SF7972-R/AL*	unità funzionale modularità plug + go, sinistra mediale o destra laterale*

* Per consentire una conversione nella NEURO CLASSIC con modularità plug + go, occorre oltre all'unità funzionale anche questo dado testa ovale più lungo (vedere Pos. 1).

Ricambi per l'articolazione modulare senza linguette di aggiustamento				
Pos.	Codice articolo per larghezza modulare		Descrizione	
	16 mm	20 mm		
1	SB9669-L0760*	SB1069-L0960*	dado testa ovale*	
4	SH0813-ST	SH0815-ST	parte superiore senza linguette di aggiustamento, dritta, acciaio	
4	SH0813-TI	SH0815-TI	parte superiore senza linguette di aggiustamento, dritta, titanio	
4	SH0833-ST	SH0835-ST	parte superiore senza linguette di aggiustamento, a gomito verso l'interno, acciaio	
4	SH0833-TI	SH0835-TI	parte superiore senza linguette di aggiustamento, a gomito verso l'interno, titanio	
4	SH0833-8/ST	SH0835-8/ST	parte superiore senza linguette di aggiustamento, a gomito verso l'esterno, acciaio	
4	SH0833-8/TI	SH0835-8/TI	parte superiore senza linguette di aggiustamento, a gomito verso l'esterno, titanio	
5	GS2210-**	GS2611-**	dischetto di slittamento**	
6	SF0763-3L/AL	SF0765-3L/AL	piastra di copertura, sinistra laterale o destra mediale	
6	SF0763-3R/AL	SF0765-3R/AL	piastra di copertura, sinistra mediale o destra laterale	
7	SC2011-L05	SC2011-L05	vite di pressione	
8	FE2945-01	FE2966-02	molla a compressione, dorata	
9	SF0843-10	SF0845-10	bullone	
10	KU1005-ST	KU1005-ST	sfera	
11	SC1405-L12	SC1416-L14	vite a testa svasata con cava esalobata	
12	SC1405-L12	SC1416-L14	vite a testa svasata con cava esalobata (vite dell'asse)	
6-12	SF7983-L/AL*	SF7985-L/AL*	unità funzionale modularità plug + go, sinistra laterale o destra mediale*	
6-12	SF7983-R/AL*	SF7985-R/AL*	unità funzionale modularità plug + go, sinistra mediale o destra laterale*	

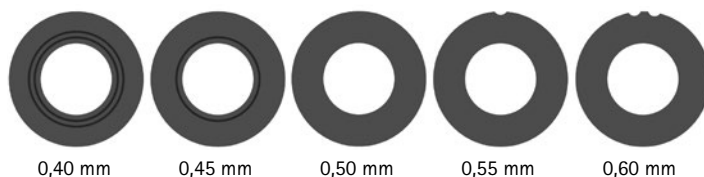
* Per consentire una conversione nella NEURO CLASSIC con modularità plug + go, occorre oltre all'unità funzionale anche questo dado testa ovale più lungo (vedere Pos. 1).

Set linguette di aggiustamento					
Pos.	Codice articolo per larghezza modulare			Descrizione	Unità
	10 mm	12 mm	14 mm		
senza fig.	SF0390	SF0391	SF0392	set linguette di aggiustamento	set

→ Il set linguette di aggiustamento contiene due linguette di aggiustamento con perno e la dima per montaggio/colata esterna per una pressatura più facile. È possibile ordinare il set se le linguette di aggiustamento devono essere sostituite.

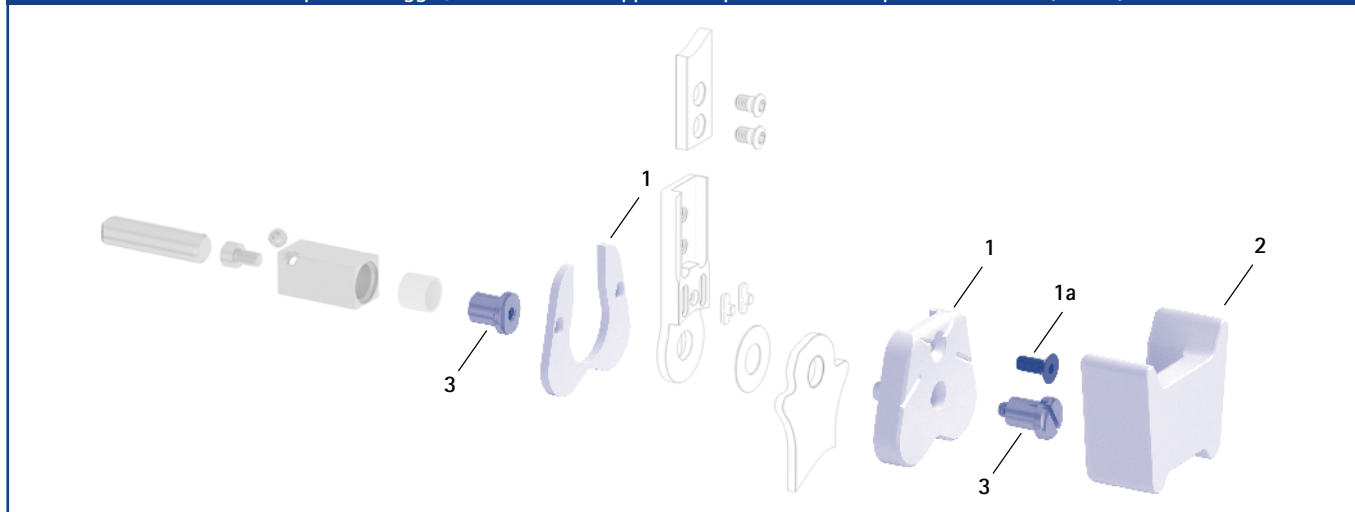
** Dischetti di slittamento					
Codice articolo per larghezza modulare					
10 mm	12 mm	14 mm	16 mm	20 mm	
Ø = 12 mm	Ø = 14 mm	Ø = 20 mm	Ø = 22 mm	Ø = 26 mm	
GS1206-040	GS1407-040	GS2009-040	GS2210-040	GS2611-040	
GS1206-045	GS1407-045	GS2009-045	GS2210-045	GS2611-045	
GS1206-050	GS1407-050	GS2009-050	GS2210-050	GS2611-050	
GS1206-055	GS1407-055	GS2009-055	GS2210-055	GS2611-055	
GS1206-060	GS1407-060	GS2009-060	GS2210-060	GS2611-060	

Le ultime tre cifre del codice articolo rappresentano lo spessore del dischetto di slittamento, ad es. GS1407-**040**. Lo spessore di questo dischetto è pari a 0,40 mm. I dischetti sono disponibili in cinque spessori differenti. Lo spessore di un dischetto è indicato da contrassegni. Per esempio un dischetto con due scanalature ha uno spessore di 0,40 mm, mentre uno con un incavo è spesso 0,55 mm.



→ Per le staffe per piede modulari, vedere da pagina A30.9f del catalogo.
 → Per le stecche e gli ancoraggi modulari, vedere da pagina J1 del catalogo.

Dime per montaggio/colata, dima da applicare a pressione e sedi per articolazioni (1, 2, 3)



Dime per montaggio/colata, dima da applicare a pressione e sedi per articolazioni

Pos.	Codice articolo per larghezza modulare					Descrizione	Unità
	10 mm	12 mm	14 mm	16 mm	20 mm		
1	SF0950-LR1	SF0951-LR1	SF0952-LR1	SF0953-LR1	SH0985-LR1	dima per montaggio/colata, in 2 pz. (2 dime con vite)	set
1a	SC1053-L08	SC1054-L10	SC1055-L12	SC1055-L12	SC1056-L14	vite a testa svasata a esagono incassato	pezzo
2	SF0950-LR2	SF0951-LR2	SF0952-LR2	SF0953-LR2	SF0955-5LR2	dima da applicare a pressione	pezzo
3	PE1010-01/LR	PE1011-01/LR	PE1012-LR	PE1013-LR	PE1025-LR	sede per articolazione	pezzo
	2/Z	2/Z	4/B	5/C	7/C	dicitura laser	-

- ➔ Le dime per montaggio/colata sono comprese nella fornitura delle articolazioni modulari.
- ➔ Per una panoramica dei nostri strumenti, vedere dalla pagina K1 del catalogo.
- ➔ Le sedi per articolazioni e le marcature laser corrispondenti sono disponibili anche nella valigetta portastrumenti sulle pagine del catalogo K13 e K14.

Ausilio a pressione per piastra di copertura

Pos.	Codice articolo per larghezza modulare					Descrizione	Unità
	10 mm	12 mm	14 mm	16 mm	20 mm		
4	WE5000-SF	WE5001-SF	WE5002-SF	WE5002-SF	-	ausilio a pressione per piastra di copertura (vite di pressione e rondella)	set

- ➔ L'ausilio a pressione per piastra di copertura è compresa nella fornitura delle articolazioni modulari.

Ausilio a pressione per piastra di copertura (4)





Staffa per piede con rivettatura



Staffa per piede con tecnica di laminazione/prepreg



Staffa per piede con tecnica di imbutitura



Vista laterale

Dimensioni generiche delle staffe per piede modulari

Dimensione [mm]	Larghezza modulare				
	10 mm	12 mm	14 mm	16 mm	20 mm
spessore	2,0	2,0	2,5	3,0	3,0
larghezza del collo	16,0	19,4	23,2	26,6	30,8
diametro del foro	6,0	7,0	8,5	9,6	10,5

A gomito

Descrizione	Lato gamba	Unità	Codice articolo e dimensioni per larghezza modulare				
			10 mm	12 mm	14 mm	16 mm	20 mm
Staffa per piede con rivettatura	sinistra laterale o destra mediale	pezzo	FH3070-L/ST3	FH3071-L/ST3	FH3082-L/ST4	FH3093-L/ST4	FH3015-L/ST5
	sinistra mediale o destra laterale		FH3070-R/ST3	FH3071-R/ST3	FH3082-R/ST4	FH3093-R/ST4	FH3015-R/ST5
lunghezza dal centro foro [mm]			104	112	124	144	166
peso [g]			32	42	70	111	141
Staffa per piede con tecnica di laminazione/prepreg	sinistra laterale o destra mediale	pezzo	FH3170-L/ST1	FH3171-L/ST1	FH3182-L/ST1	FH3193-L/ST1	FH3115-L/ST1
	sinistra mediale o destra laterale		FH3170-R/ST1	FH3171-R/ST1	FH3182-R/ST1	FH3193-R/ST1	FH3115-R/ST1
lunghezza dal centro foro [mm]			30	39	50	58	68
peso [g]			10	17	33	53	71
Staffa per piede con tecnica di imbutitura	sinistra laterale o destra mediale	pezzo	FH3270-L/ST2	FH3271-L/ST2	FH3282-L/ST2	FH3293-L/ST2	FH3215-L/ST3
	sinistra mediale o destra laterale		FH3270-R/ST2	FH3271-R/ST2	FH3282-R/ST2	FH3293-R/ST2	FH3215-R/ST3
lunghezza dal centro foro [mm]			49	54	61	67	73
peso [g]			14	20	34	53	66



Staffa per piede con rivettatura



Staffa per piede con tecnica di laminazione/prepreg



Staffa per piede con tecnica di imbutitura



Staffa per piede con plantare*

Diritte						
Descrizione	Unità	Codice articolo e dimensioni per larghezza modulare				
		10 mm	12 mm	14 mm	16 mm	20 mm
Staffa per piede con rivettatura	pezzo	FH3070-ST/3	FH3071-ST/3	FH3082-ST/4	FH3093-ST/4	FH3015-ST/5
lunghezza dal centro foro [mm]		105	113	125	145	165
peso [g]		32	42	70	111	141
Staffa per piede con tecnica di laminazione/prepreg	pezzo	FH3170-ST/1	FH3171-ST/1	FH3182-ST/1	FH3193-ST/1	FH3115-ST/1
lunghezza dal centro foro [mm]		31	40	51	59	69
peso [g]		10	17	33	53	71
Staffa per piede con tecnica di imbutitura	pezzo	FH3270-ST/2	FH3271-ST/2	FH3282-ST/2	FH3293-ST/2	FH3215-ST/3
lunghezza dal centro foro [mm]		50	55	62	68	74
peso [g]		14	20	34	53	66
Staffa per piede con plantare	pezzo	-	-	-	FB7553-ST/5	FB7555-ST/6
lunghezza dal centro foro [mm]		-	-	-	165	185
peso [g]		-	-	-	92	106
larghezza di calzata* [mm]		-	-	-	22	22

* Nella staffa per piede con plantare la larghezza di calzata corrisponde alla larghezza del collo.

Ricambi per staffa per piede modulare						
Pos.	Codice articolo per larghezza modulare					Descrizione
	10 mm	12 mm	14 mm	16 mm	20 mm	
1	BP0706-L020	BR0807-L020	BR1009-L025	BR1110-L030	BR1211-L030	boccola scorrevole

➔ Tutte le staffe per piede modulari dell'articolazione tibiotarsica modulare NEURO CLASSIC-SPRING sono fornite con boccola scorrevole integrata.

Informazioni sulla tecnica di lavoro

Staffa per piede con rivettatura:

➔ Questa staffa per piede modulare viene unita per rivettatura alla parte del piede.

Staffa per piede con tecnica di laminazione/prepreg:

➔ Questa staffa per piede modulare viene laminata nella parte del piede.

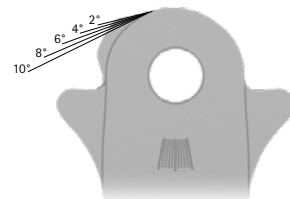
Staffa per piede con tecnica di imbutitura:

➔ Questa staffa per piede modulare viene inserita in materie plastiche con capacità di deformazione termoplastica. Può anche essere laminata.

Staffa per piede con plantare:

➔ Questa staffa per piede modulare viene inserita in plantari.

Ricambi per staffa per piede modulare



- ➔ All'altezza della testa, ogni staffa per piede modulare è dotata di linee di riferimento che agevolano l'operazione di limatura in estensione dorsale.
- ➔ Libertà di movimento in flessione plantare fino a max. 15°.
- ➔ Sul collo, ogni staffa per piede modulare è dotata di linee di riferimento che permettono di leggere l'angolo dell'articolazione.