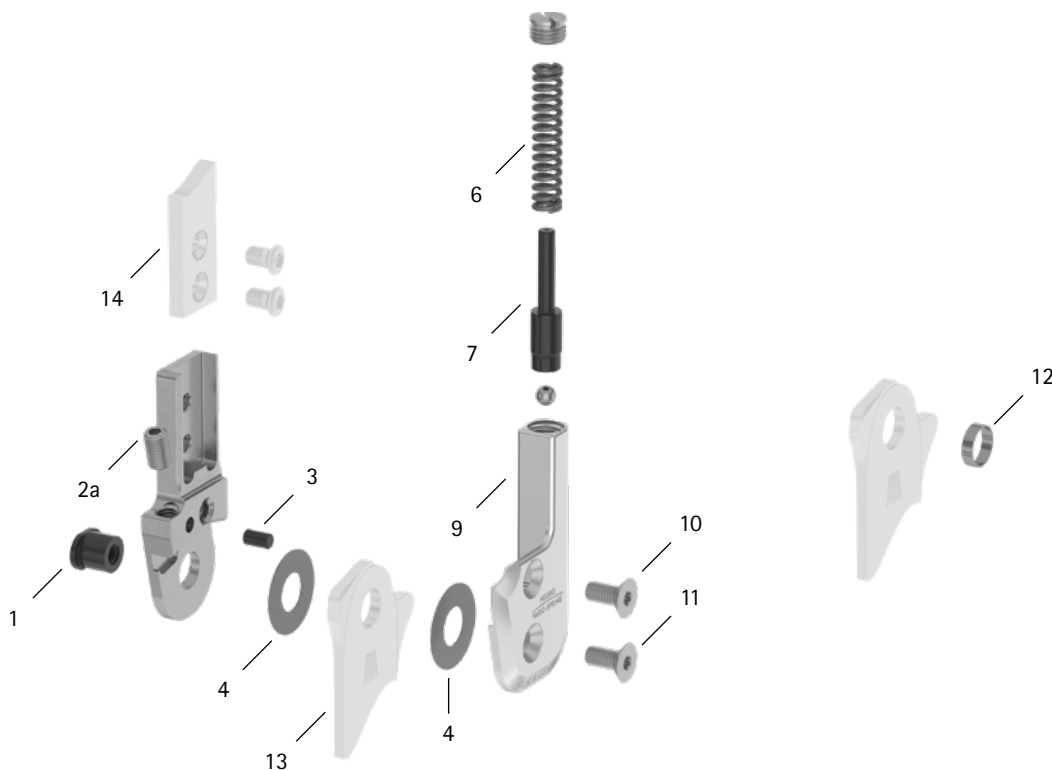


Commissione del paziente/ID della configurazione _____



Pos.	14 mm	Descrizione	Possibile problema	Misura	Controllo raccomandato, event. sostituzione*	Sostituzione successiva dopo
Articolazione modulare						
1	SB8559-L0620	dado testa ovale	usura	sostituire	ogni 6 mesi	36 mesi
2a	SC9605-L08ST	vite di regolazione	usura	sostituire	ogni 6 mesi	secondo necessità
3	GS4007	perno filettato	usura	sostituire	ogni 6 mesi	secondo necessità
4	GS2009-040	dischetto di slittamento, Ø = 20 mm	usura	sostituire	ogni 6 mesi	18 mesi
4	GS2009-045					
4	GS2009-050					
4	GS2009-055					
4	GS2009-060					
6	FE1634-02	molla a compressione, dorata**	usura	sostituire	ogni 6 mesi	18 mesi
7	SF0342-75	bullone**	usura	sostituire	ogni 6 mesi	36 mesi
9	SF0462-L/AL	piastra di copertura, sinistra laterale o destra mediale**	usura	sostituire	ogni 6 mesi	36 mesi
9	SF0462-R/AL	piastra di copertura, sinistra mediale o destra laterale**				
10	SC1405-L10	vite a testa svasata con cava esalobata**	usura	sostituire	ogni 6 mesi	36 mesi
11	SC1405-L10	vite a testa svasata con cava esalobata (vite dell'asse)**				
5-11	SF4972-L/AL	unità funzionale, sinistra laterale o destra mediale***	perdita di funzione, usura	sostituire	ogni 6 mesi	36 mesi
5-11	SF4972-R/AL	unità funzionale, sinistra mediale o destra laterale***				
Staffa per piede modulare, ancoraggio modulare e stecca modulare						
12	BR1009-L025	boccola scorrevole	usura	sostituire	ogni 6 mesi	18 mesi
13	vedere il catalogo	staffe per piede modulari	usura o rottura	sostituire	ogni 6 mesi	48 mesi
14	vedere il catalogo	ancoraggi modulari e stecche modulari	usura o rottura	sostituire	ogni 6 mesi	secondo necessità

* in base alla valutazione del responsabile della commercializzazione del prodotto su misura in relazione al comportamento d'uso del paziente

** parte integrante dell'unità funzionale

*** componenti modulari contenuti sostituibili anche separatamente