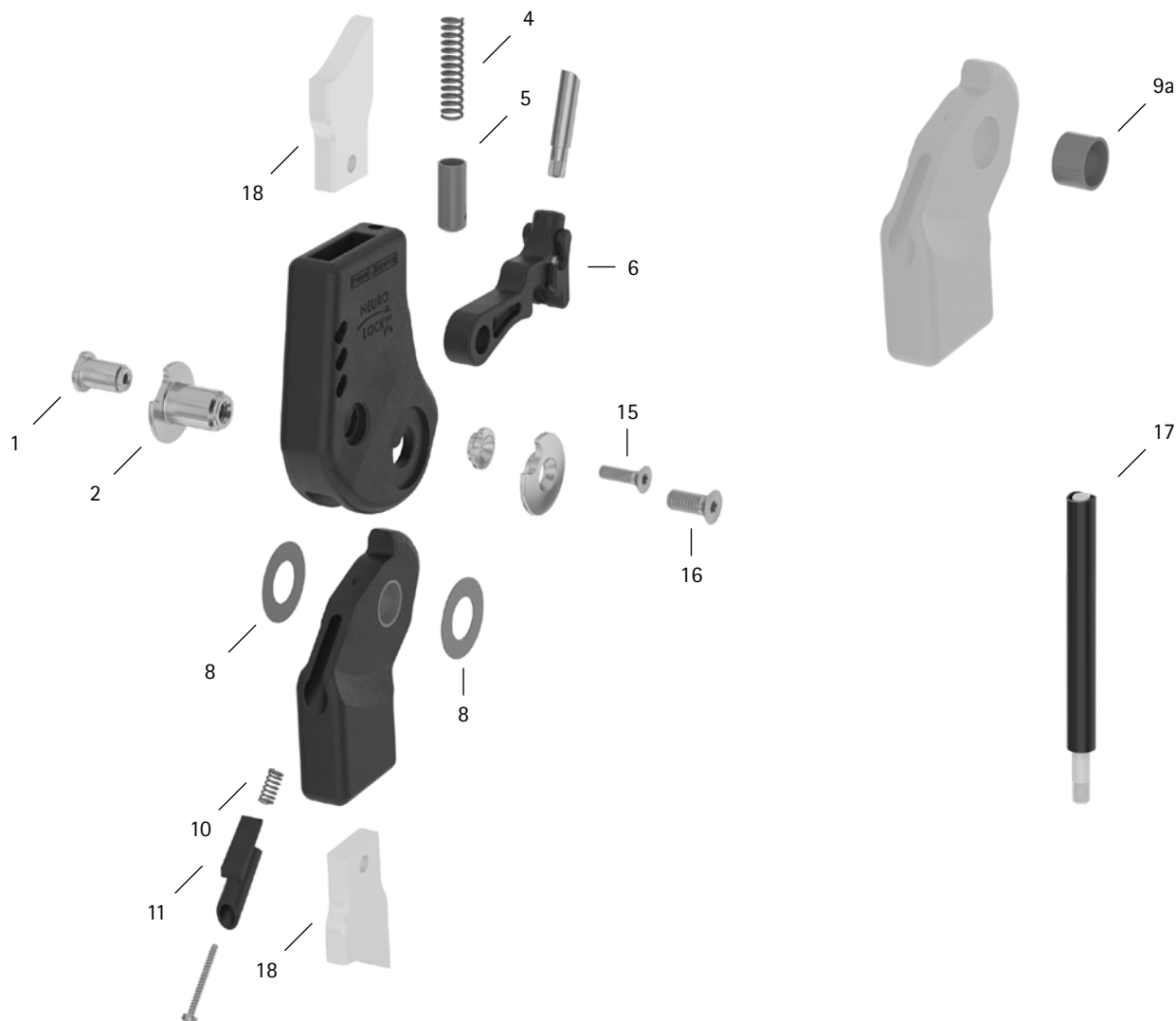


Commissione del paziente/ID della configurazione \_\_\_\_\_



Pos.	16 mm	Descrizione	Possibile problema	Misura	Controllo raccomandato, event. sostituzione*	Sostituzione successiva dopo
<b>Articolazione modulare</b>						
1	SK0893-3/C	dado testa ovale (nottolino di arresto)	usura	sostituire	ogni 6 mesi	36 mesi
2	SK0893-1/C	dado testa ovale (asse dell'articolazione)				
4	FE1526-01	molla a compressione	usura	sostituire	ogni 6 mesi	18 mesi
5	SK0872-10/C	guida della molla	usura	sostituire	ogni 6 mesi	secondo necessità
6	SK0873-5/C	nottolino di arresto con nottolino di fissaggio, ibrido carbonio-titanio	usura	sostituire	ogni 6 mesi	36 mesi
8	GS2311-040	dischetto di slittamento, Ø = 23 mm	usura	sostituire	ogni 6 mesi	18 mesi
8	GS2311-045					
8	GS2311-050					
8	GS2311-055					
8	GS2311-060					
9a	BP1211-L077	boccola scorrevole	usura	sostituire	ogni 6 mesi	18 mesi
10	FE1510-02	molla a compressione	usura	sostituire	ogni 6 mesi	18 mesi
11	SK9803-E005/C	arresto di estensione 5°	usura	sostituire	ogni 6 mesi	secondo necessità
15	SC1404-L12	vite a testa svasata con cava esalobata	usura	sostituire	ogni 6 mesi	36 mesi
16	SC1405-L14	vite a testa svasata con cava esalobata (vite dell'asse)				

Commissione del paziente/ID della configurazione \_\_\_\_\_



Pos.	16 mm	Descrizione	Possibile problema	Misura	Controllo raccomandato, event. sostituzione*	Sostituzione successiva dopo
<b>Tiracavo (se presente). Per montare un tiracavo sul nottolino di arresto, è necessario montare un adattatore per tiracavo per ciascun nottolino di arresto.</b>						
17	ZS1000-L400	tiracavo, cavo in nylon con guaina per cavo flessibile, 400 mm	usura	sostituire	ogni 6 mesi	36 mesi
17	ZS1000-L500	tiracavo, cavo in nylon con guaina per cavo flessibile, 500 mm				
17	ZS1000-L600	tiracavo, cavo in nylon con guaina per cavo flessibile, 600 mm				
17	ZS1000-L700	tiracavo, cavo in nylon con guaina per cavo flessibile, 700 mm				
17	ZS1100-L400	tiracavo, separabile mediante elemento di accoppiamento, 400 mm				
17	ZS1100-L500	tiracavo, separabile mediante elemento di accoppiamento, 500 mm				
<b>Ancoraggi modulari e stecche modulari</b>						
18	vedere il catalogo	ancoraggi modulari e stecche modulari	usura o rottura	sostituire	ogni 6 mesi	secondo necessità

\* in base alla valutazione del responsabile della commercializzazione del prodotto su misura in relazione al comportamento d'uso del paziente