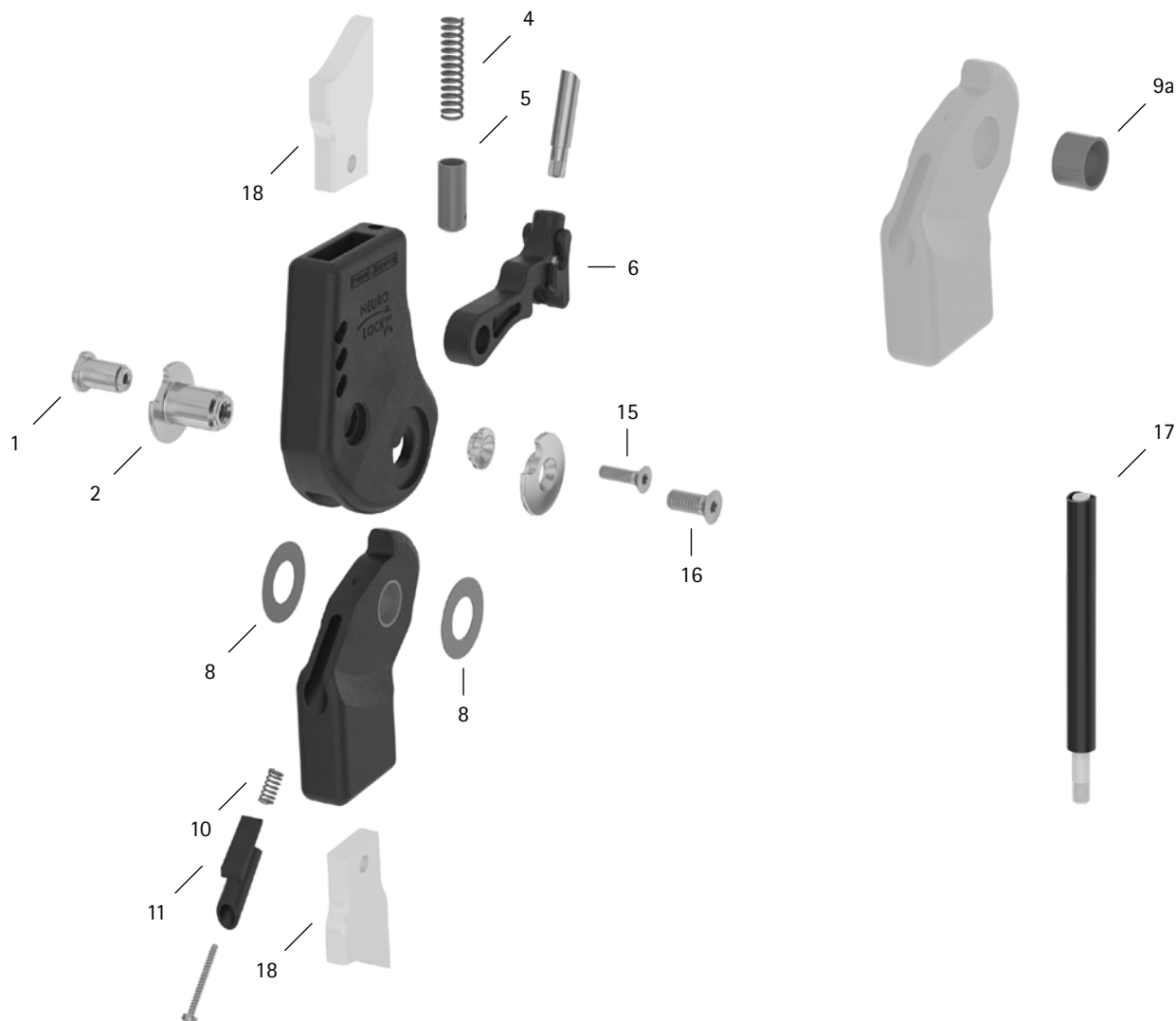


Commissione del paziente/ID della configurazione _____



Pos.	14 mm	Descrizione	Possibile problema	Misura	Controllo raccomandato, event. sostituzione*	Sostituzione successiva dopo
Articolazione modulare						
1	SK0892-3/C	dado testa ovale (nottolino di arresto)	usura	sostituire	ogni 6 mesi	36 mesi
2	SK0892-1/C	dado testa ovale (asse dell'articolazione)				
4	FE1526-01	molla a compressione	usura	sostituire	ogni 6 mesi	18 mesi
5	SK0872-10/C	guida della molla	usura	sostituire	ogni 6 mesi	secondo necessità
6	SK0872-5/C	nottolino di arresto con nottolino di fissaggio, ibrido carbonio-titanio	usura	sostituire	ogni 6 mesi	36 mesi
8	GS2009-040	dischetto di slittamento, Ø = 20 mm	usura	sostituire	ogni 6 mesi	18 mesi
8	GS2009-045					
8	GS2009-050					
8	GS2009-055					
8	GS2009-060					
9a	BP1009-L059	boccola scorrevole	usura	sostituire	ogni 6 mesi	18 mesi
10	FE1510-02	molla a compressione	usura	sostituire	ogni 6 mesi	18 mesi
11	SK9802-E005/C	arresto di estensione 5°	usura	sostituire	ogni 6 mesi	secondo necessità
15	SC1403-L08	vite a testa svasata con cava esalobata	usura	sostituire	ogni 6 mesi	36 mesi
16	SC1404-L10	vite a testa svasata con cava esalobata (vite dell'asse)				

Commissione del paziente/ID della configurazione _____



Pos.	14 mm	Descrizione	Possibile problema	Misura	Controllo raccomandato, event. sostituzione*	Sostituzione successiva dopo
Tiracavo (se presente). Per montare un tiracavo sul nottolino di arresto, è necessario montare un adattatore per tiracavo per ciascun nottolino di arresto.						
17	ZS1000-L400	tiracavo, cavo in nylon con guaina per cavo flessibile, 400 mm	usura	sostituire	ogni 6 mesi	36 mesi
17	ZS1000-L500	tiracavo, cavo in nylon con guaina per cavo flessibile, 500 mm				
17	ZS1000-L600	tiracavo, cavo in nylon con guaina per cavo flessibile, 600 mm				
17	ZS1000-L700	tiracavo, cavo in nylon con guaina per cavo flessibile, 700 mm				
17	ZS1100-L400	tiracavo, separabile mediante elemento di accoppiamento, 400 mm				
17	ZS1100-L500	tiracavo, separabile mediante elemento di accoppiamento, 500 mm				
Ancoraggi modulari e stecche modulari						
18	vedere il catalogo	ancoraggi modulari e stecche modulari	usura o rottura	sostituire	ogni 6 mesi	secondo necessità

* in base alla valutazione del responsabile della commercializzazione del prodotto su misura in relazione al comportamento d'uso del paziente